

DIECI



PEGASUS



PEGASUS

Gran estabilidad y precisión a alturas extremas:
MEJOR que una PLATAFORMA

Más allá de los límites, máxima capacidad de carga y de alcance, ROTACIÓN CONTINUA para una cobertura operativa de 1.734 m²:
MEJOR que un TELESCÓPICO

Desplazamientos y elevaciones sobre ruedas y estabilizadores, en terrenos planos o accidentados:
MEJOR que una GRÚA

TODO EN UNO PLATAFORMA AÉREA TELESCÓPICO GRÚA



HANDLING

HI - TECHNOLOGY

EVOLUTION



PEGASUS

COMFORT



AMPLIA GAMA

6 MODELOS

16 - 25 m
ALTURA DEL BRAZO

3800 - 6000 Kg
CAPACIDAD MÁXIMA

2 VERSIONES
400° O ROTACIÓN CONTINUA

101 - 141 hp
2 MOTORIZACIONES

PEGASUS





101 hp
16 m
3800 kg
ROTACIÓN
400°

101 hp
18 m
4000 kg
ROTACIÓN
400°

141 hp
25 m
4000 kg
ROTACIÓN
CONTINUA

141 hp
19 m
5000 kg
ROTACIÓN
CONTINUA

141 hp
21 m
5000 kg
ROTACIÓN
CONTINUA

141 hp
16 m
6000 kg
ROTACIÓN
CONTINUA



Pegasus 38.16 400°

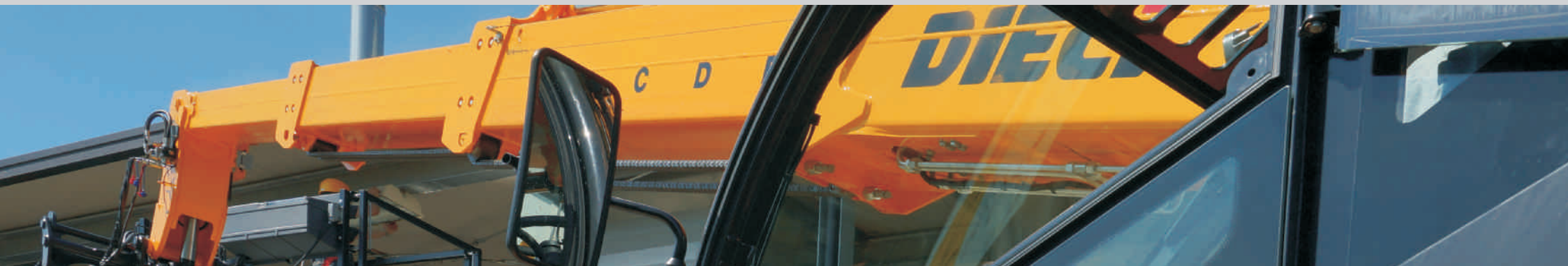
Pegasus 40.18 400°

Pegasus 40.25

Pegasus 50.19

Pegasus 50.21

Pegasus 60.16



1734.00 m²
ÁREA DE TRABAJO

EVOLUTION

ANTI CRASH
SYSTEM

ESTABILIZACIÓN
ADAPTABLE

CONTROL
ELECTRÓNICO
TOTAL

AUTONIVELACIÓN

PEGASUS





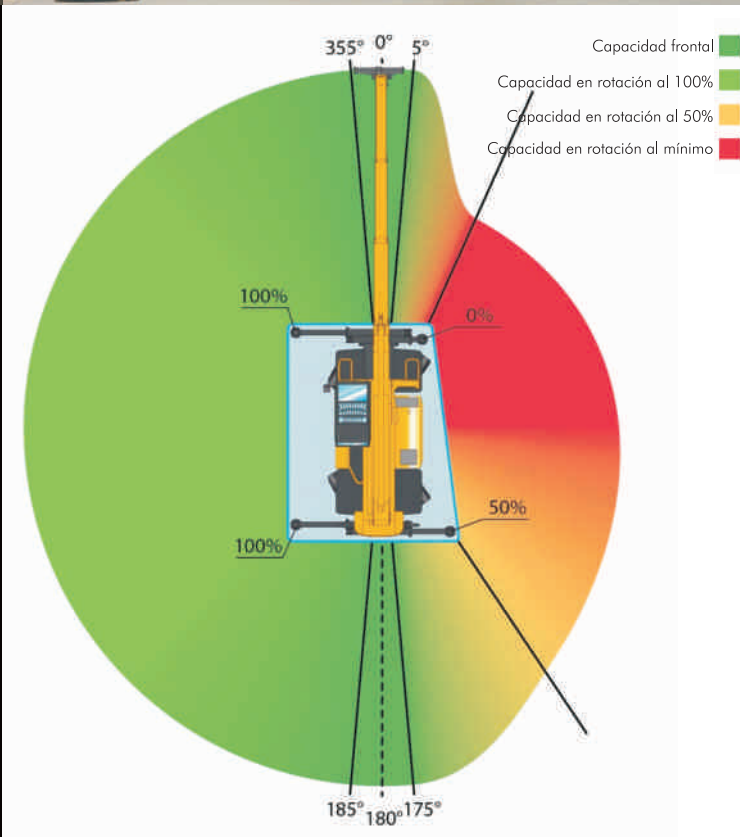
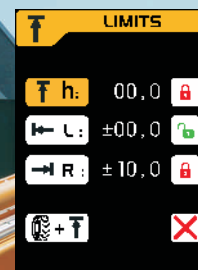
ORDENADOR DE A BORDO

Instrumentos de vanguardia con un amplio **display en color** e interfaz intuitiva mediante iconos, para suministrar una información más completa y detallada.

Todas las funciones de la máquina se gestionan mediante el **sistema CANBUS**, que permite una mejor respuesta en tiempo real.

AUTONIVELACIÓN

Función de nivelación automática con la simple presión de una tecla, en cualquier tipo de terreno.



ANTI-CRASH system

Práctico sistema capaz de configurar los límites operativos en el área de trabajo en todas las direcciones.

Máxima seguridad para los operadores en la cesta y absoluta precisión de maniobra sin riesgos de choque con las estructuras.

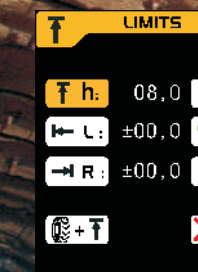
Todas las configuraciones se visualizan de manera **simple e intuitiva** en la pantalla LIMITS del ordenador de a bordo.



EASY WORK system

Adaptación automática de los diagramas de carga en función de la posición de los pies estabilizadores, para una **cobertura operativa de hasta 1.734 m²**.

Un sensor de rotación y uno antivuelco permiten trabajar en plena seguridad en todas las configuraciones.



ORDENADOR DE
A BORDO

COMFORT

VISIBILIDAD DE
360°

ROPS-FOPS

A/A





Confort absoluto

Es lo primero que se nota a bordo de un Pegasus DIECI. Gracias al estudio meticulado de la disposición de los mandos, el uso de la máquina es simple, intuitivo y confortable.

Tecnología sin igual con el nuevo **ordenador de a bordo**.

En el display se visualiza de forma clara y en tiempo real toda la información necesaria para usar el vehículo.

El **climatizador semiautomático** con 7 salidas de ventilación asegura una perfecta distribución del aire dentro del habitáculo. El techo y la luneta trasera abribles, de serie en todos los modelos, permiten una mejor ventilación durante el trabajo.



Dotado de la puerta **más amplia** del mercado, acceder al puesto de conducción es mucho más fácil y seguro.

Dentro del habitáculo, todo ha sido diseñado para facilitar al máximo el trabajo del operador.

Insonorización acústica, **volante regulable** en altura y en profundidad, compartimentos portaobjetos y varios accesorios, como el **aire acondicionado**, el estéreo, las cortinas parasol y el asiento ergonómico neumático, permiten trabajar en condiciones de absoluto confort.

El limpiaparabrisas limpia el vidrio incluso por la parte superior de la cabina para obtener una visión sin igual de **360°**.

Las características estructurales respetan los severos requisitos de seguridad **ROPS/FOPS**.



MANIOBRABILIDAD

AUTOALINEACIÓN

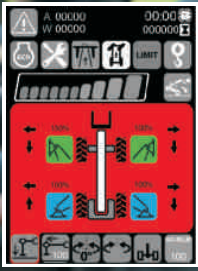
MANDO A DISTANCIA

JOYSTICK INTERACTIVO

PEDAL INCHING

400°
ROTACIÓN CONTINUA





JOYSTICK INTERACTIVO

ABSOLUTA PRECISIÓN

El nuevo joystick permite el **control integral** del vehículo incluso con la máquina en movimiento. Para las personas más exigentes, se puede instalar un segundo manipulador como opcional.

El distribuidor flow sharing compensado permite efectuar **todos los movimientos simultáneamente**.

Doble iluminación led:

Verde para sensor capacitivo hombre presente Rojo para el mando de los estabilizadores.

El **joystick** con sensor **capacitivo de hombre presente** y el sensor de presencia en el asiento evitan maniobras accidentales.



AUTOALINEACIÓN

El sistema de dirección de alta eficacia transmite una sensación de conducción ligera tanto **por carretera como fuera de ella**.

Cambio de modalidad de dirección facilitada por el sistema de autoalineación de las ruedas.

ROTACIÓN CONTINUA

ALTA PRODUCTIVIDAD

Una única ubicación sin límites de rotación para una cobertura total de trabajo de hasta 1.734 m².

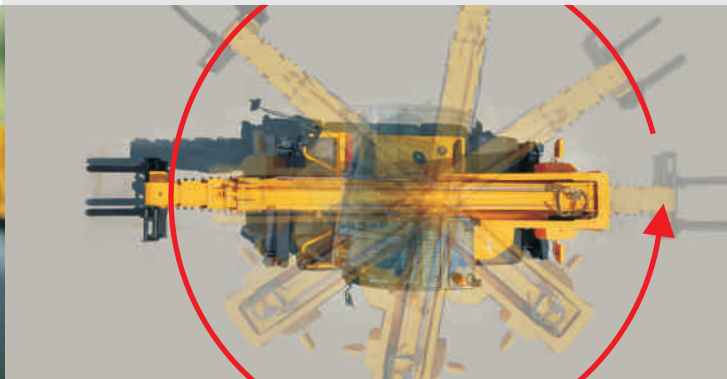
PEDAL INCHING

Mando indispensable cuando la velocidad de avance se tiene que reducir o detener y se necesita la máxima potencia hidráulica para el equipo usado.

Además, **el freno de servicio servoasistido** garantiza un frenado seguro y modulable con reducción del esfuerzo en el pedal.

MANDO A DISTANCIA

Ergonómico y ligero, el mando a distancia (opcional) posee un display para tener bajo control todas las funciones de la máquina.

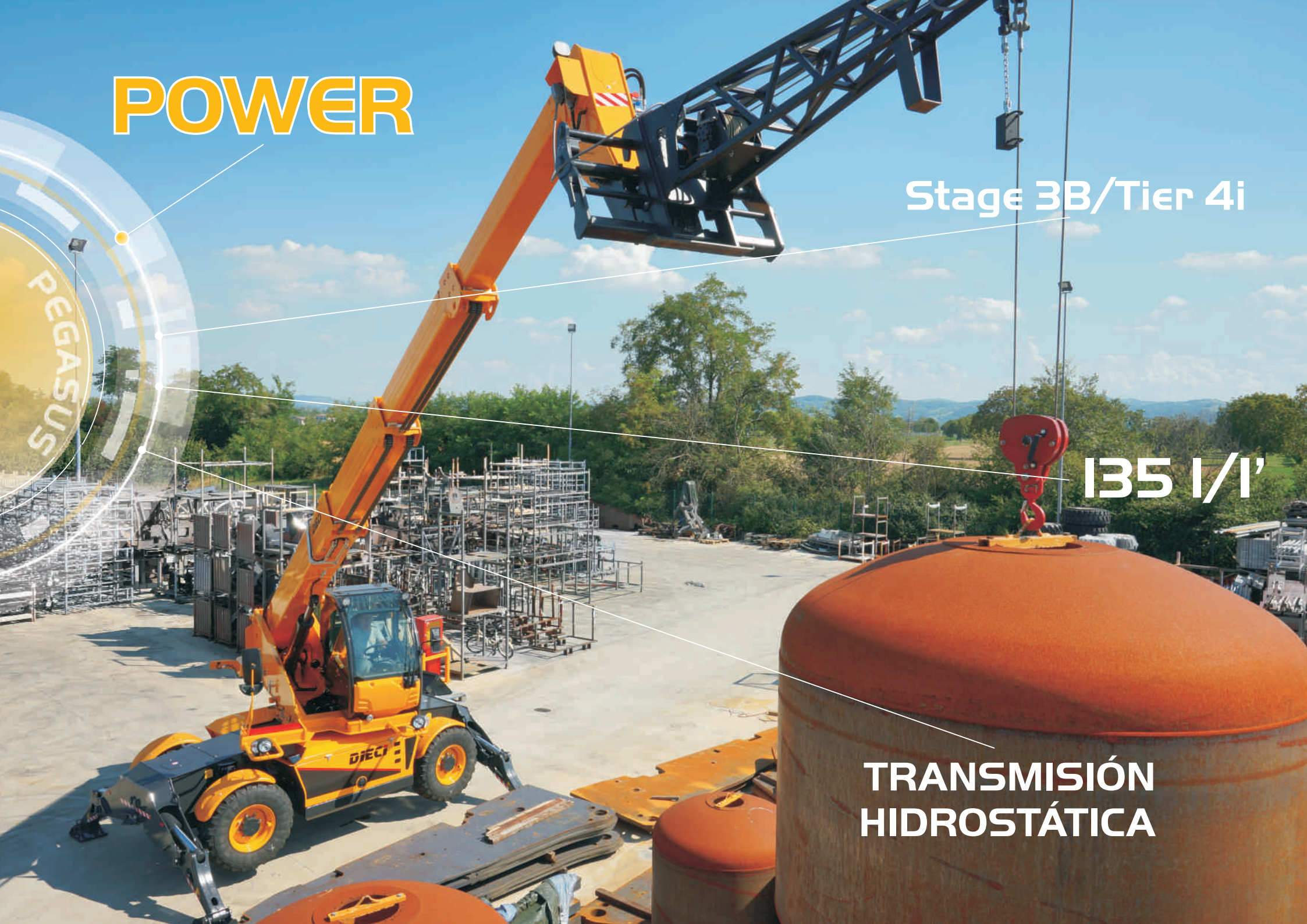


POWER

Stage 3B/Tier 4i

135 l/i'

TRANSMISIÓN
HIDROSTÁTICA





SISTEMA HIDRÁULICO

Nueva bomba hidráulica de **135 l/1'** para una mayor velocidad de ejecución de las maniobras, más sensible y precisa, máxima fiabilidad; **reducción de los tiempos de trabajo hasta un 20%**.

TRANSMISIÓN HIDROSTÁTICA

Con componentes de última generación, facilita los movimientos haciéndolos fluidos y precisos.

La gestión electrónica del motor garantiza un **ahorro de combustible del 20% y, por consiguiente, una reducción de las emisiones de CO²** y la disminución casi total de los NO_x.



NUEVOS MOTORES

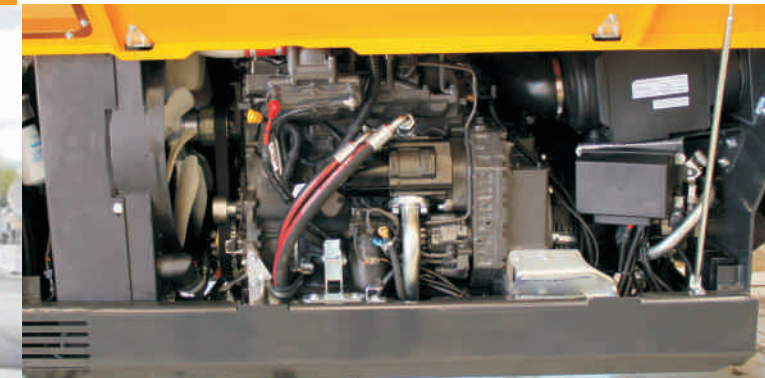
Todos los motores respetan las nuevas normativas anticontaminación **Stage 3B/Tier 4i** y son de última generación, con control completamente electrónico y **consumos de combustible reducidos en más de un 10%**.

DPF Diesel Particulate Filter

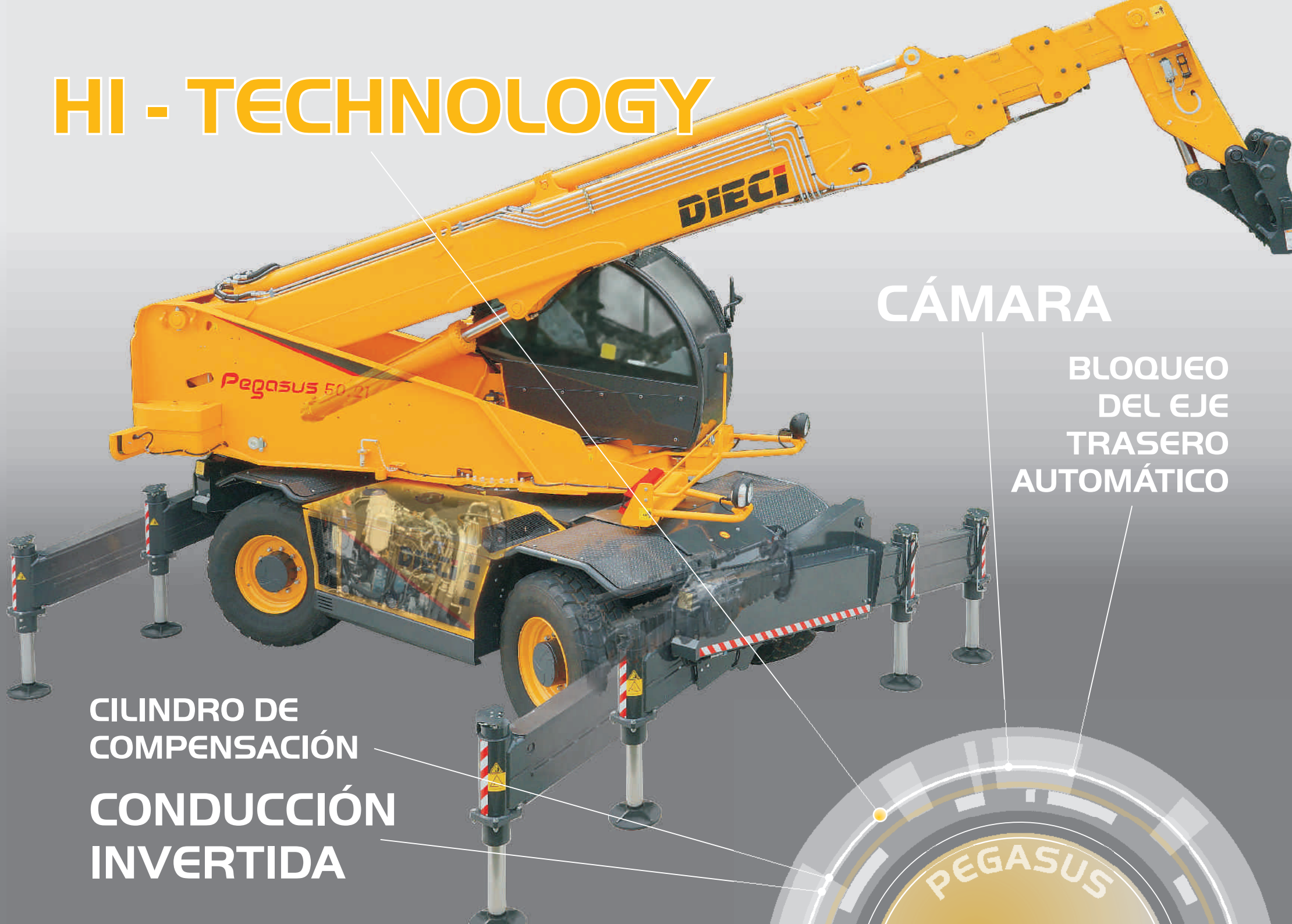
Tecnología adoptada en los modelos 400° para aprovechar al máximo los **101 HP** de los motores **KUBOTA**.

SCR con AdBlue

Motores FPT de 141 HP, para los modelos de rotación continua, sistema SCR con AdBlue para el tratamiento de los gases de escape, mayores prestaciones y ulterior reducción de los consumos.



HI - TECHNOLOGY



CÁMARA

BLOQUEO
DEL EJE
TRASERO
AUTOMÁTICO

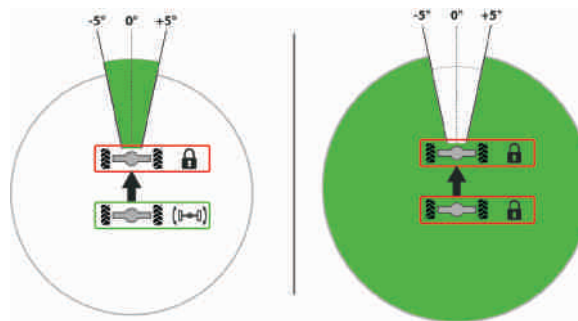
CILINDRO DE
COMPENSACIÓN

CONDUCCIÓN
INVERTIDA

PEGASUS

CILINDRO DE COMPENSACIÓN PATENTADO DIECI

Situado dentro del cilindro de elevación hace que el empuje del brazo siempre sea equilibrado, aumentando su duración a lo largo del tiempo.



BLOQUEO DEL EJE

La oscilación del eje trasero se bloquea **automáticamente** cuando se supera la rotación en $\pm 5^\circ$ con respecto a la posición frontal de la torre.

CONDUCCIÓN INVERTIDA 180°

Es posible moverse con la torre girada 180° porque **todos los mandos**, incluido el bloqueo del eje, se **invertirán automáticamente**.



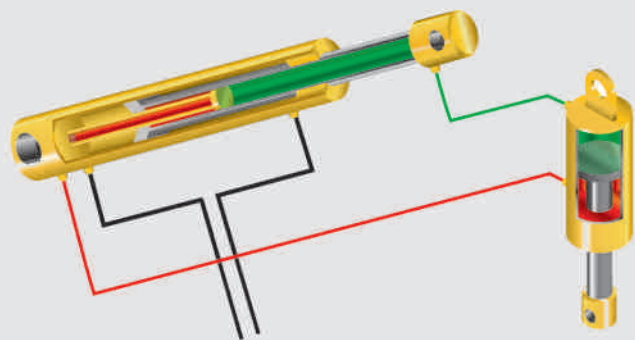
CÁMARA MÁXIMO CONTROL

Las cámaras (opcionales) ofrecen una visión milimétrica en la pantalla de la cabina facilitando las maniobras de carga y de desplazamiento.

DISEÑO

Las máquinas Dieci siempre se han distinguido por su diseño, donde nada es casual.

Toda remodelación, además de renovar la estética, contribuye a mejorar la comodidad de la cabina y la eficacia de los sistemas de refrigeración del motor.



HI - TECHNOLOGY

ESTRUCTURA
DE SEGURIDAD

LIMITADOR
DE CARGA

NUEVO
CHASIS

NIVELACIÓN
TRANSVERSAL

SOFT
MOTION

PEGASUS





Limitador de carga

Todas las máquinas Dieci están dotadas de un dispositivo de control que, en tiempo real, analiza los datos de estabilidad del vehículo y, en caso de que se alcancen los límites de seguridad, interrumpe los movimientos agravantes

LEVELING

El dispositivo de **nivelación transversal** para inclinaciones de hasta $\pm 10^\circ$ permite trabajar en plena seguridad en terrenos accidentados.



SOFT MOTION

Máxima practicidad y seguridad con el sistema de reducción automática de la velocidad de movimiento del brazo, cerca del límite físico o cuando la máquina se encuentra en prealarma.

CABLEADO CON ESTANQUEIDAD IP 67

Nada se deja al azar: para las condiciones de trabajo más adversas, todos los **cableados son con estanqueidad IP67**.

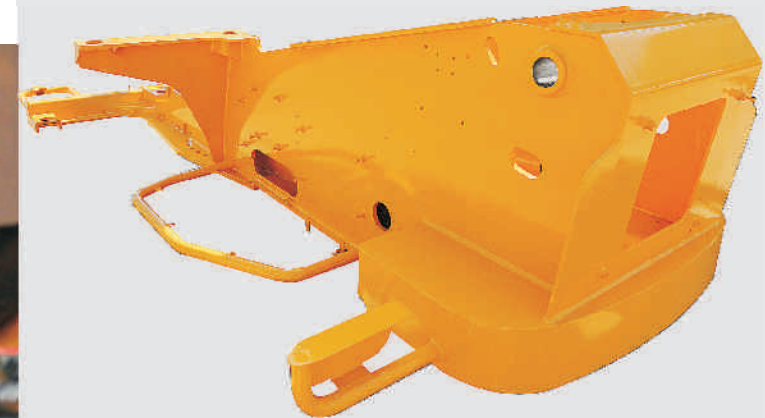


ESTRUCTURA DE SEGURIDAD

Cabina con homologación ROPS-FOPS proyectada con una estructura de seguridad para impedir la deformación en caso de vuelco o de caída de cargas pesadas.

Robustez del CHASIS

El chasis tiene un fuerte impacto visual y caracteriza de forma inconfundible a los Pegasus Dieci. La **robusta** estructura confiere características de rigidez y seguridad total, incluso cuando la máquina se somete al máximo esfuerzo.



TODO EN UNO

TELESCÓPICO

CUCHARAS
PORTAHORQUILLAS FLOTANTE
HORQUILLAS
CUCHARAS PARA HORMIGÓN

GRÚA

CABRESTANTES
PLUMAS DE CELOSÍA
MANDO A DISTANCIA

PLATAFORMA

CESTAS PORTAPERSONAS
BRAZO FULL MOVE





TELESCÓPICO

Máxima versatilidad en el uso de las **cucharas** para el movimiento de áridos, cucharas mezcladoras y para hormigón. **Horquillas** para cargas de palets y portahorquillas flotante. **Pinzas** de colocación de cimbras

PLATAFORMA

Alcanza distancias de hasta **40 m** con una única ubicación y garantiza la máxima productividad con las **cestas extensibles** de 1,2 a 6,0 m y las cestas montadas en el brazo positivo-negativo.

GRÚA

La **grúa con las ruedas** siempre que se necesite. **Cabrestante** para grandes capacidades y **plumas** de celosía con cabrestante para las máximas distancias.



MADE IN ITALY



FOR THE WORLD

DIECI, con más de medio siglo de experiencia y siempre en continua evolución, realiza el **vehículo perfecto** para cada exigencia.

El **Servicio de Asistencia Técnica** se encuentra **presente** en todo el mundo a través de una red **capilar** de talleres autorizados y concesionarios.

Los almacenes de recambios automatizados ofrecen asistencia directa al usuario y aseguran tiempos de intervención muy breves.

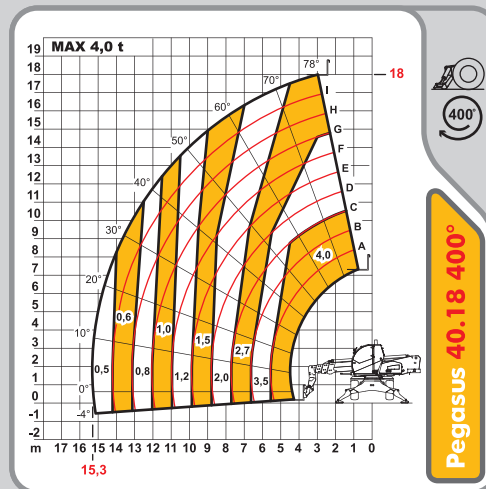
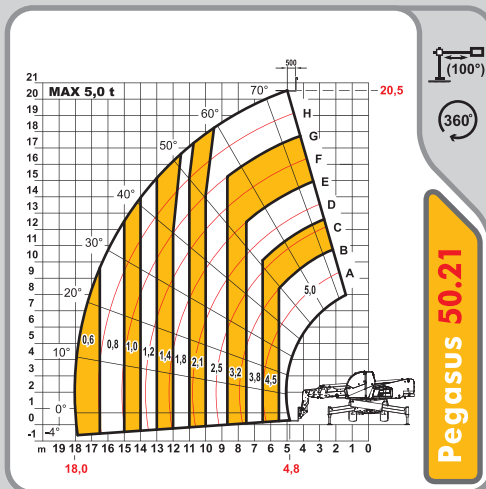
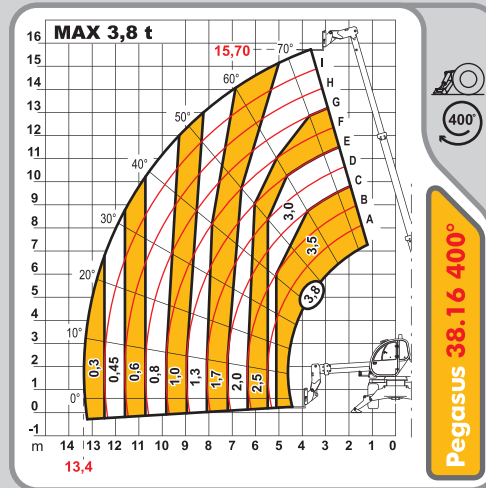
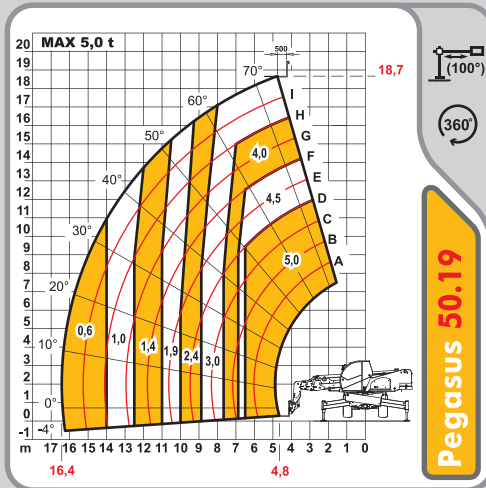
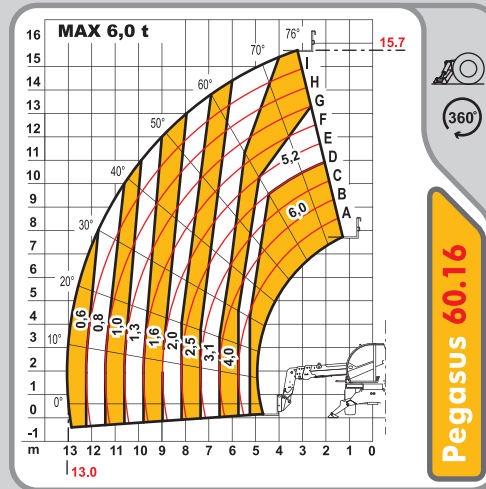
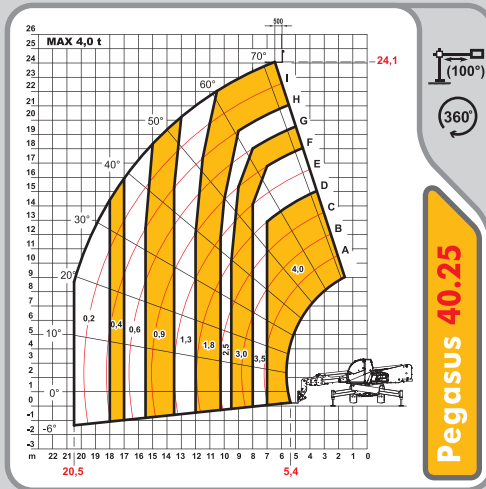
DIECI SERVICE puede suministrar, en pocas horas y en todo el mundo, piezas de recambio y personal especializado.

Garantía

DIECI ofrece paquetes de extensión de la garantía personalizados por componentes y duración.



ESPECIFICACIONES



PRESTACIONES

	40.25	50.19	50.21	60.16	38.16 400°	40.18 400°
Capacidad máxima (kg)	4.000	5.000	5.000	6.000	3.800	4.000
Altura máxima de elevación (m)	24,10	18,70	20,50	15,70	15,70	18,00
Alcance máximo horizontal (m)	20,50	16,40	18,00	13,00	13,35	15,30
Alcance a la máxima altura (m)	6,45	4,80	5,50	3,20	3,70	2,95
Ángulo de balanceo de las horquillas	133°	133°	133°	134°	134°	134°
Fuerza de desgarramiento (daN)	5.700	5.700	5.700	5.700	5.700	5.700
Fuerza de tracción (daN)	9.000	9.000	9.000	9.000	7.300	7.300
Inclinación máxima superable	40%	40%	40%	40%	40%	40%
Peso total en vacío (kg)	17.500	16.500	17.540	16.600	13.200	13.700
Velocidad máxima (km/h)	40*	40*	40*	40*	30*	30*

* Referida a ruedas con el diámetro máximo admitido

BRAZO

	40.25	50.19	50.21	60.16	38.16 400°	40.18 400°
Tiempos: en vacío (en segundos)						
Elevación	21,9	21,9	21,9	24,8	17,4	20,6
Descenso	13,8	13,8	13,8	16,5	12,6	14,2
Salida	44,4	27,8	31,2	24,7	34,2	26,0
Replegado	23,1	16,9	17,4	11,6	21,9	17,0
Balaceo hacia adelante	3,7	3,7	3,7	5,7	3,9	3,8
Balaceo hacia atrás	2,3	2,3	2,3	2,5	2,4	2,0

Sistema de compensación patentado

MOTOR

	40.25 / 50.19 / 50.21 / 60.16
Modelo	FPT
Potencia nominal kW (HP) @ 2200 rpm	96 (130)
Potencia de pico kW (HP) @ 1900 rpm	105 (141)
Revoluciones por minuto (rpm)	2200
Funcionamiento	4 tiempos diésel
Inyección	Directa Electrónica, Common Rail
Número y disposición de los cilindros	4, verticales en línea
Cilindrada (cm ³)	4500
Consumo específico - (g/kWh) @ 1900 rpm	208
Normativa anticontaminación	Stage 3B/Tier 4i

Turbocompresor Aftercooler / Sistema de refrigeración por líquido

MOTOR

	38.16 400°	40.18 400°
Modelo	Kubota	
Potencia máxima kW (HP)	74,5 (101)	
Revoluciones por minuto (rpm)	2600	
Funcionamiento	4 tiempos diésel	
Inyección	Directa Electrónica, Common Rail	
Número y disposición de los cilindros	4, verticales en línea	
Cilindrada (cm ³)	3769	
Consumo específico a 2600 rpm (g/kWh)	231	
Sistema de postratamiento de los gases de escape	DPF (Stage 3B/Tier 4i)	

Turbocompresor Aftercooler / Sistema de refrigeración por líquido

OPCIONALES Y ACCESORIOS

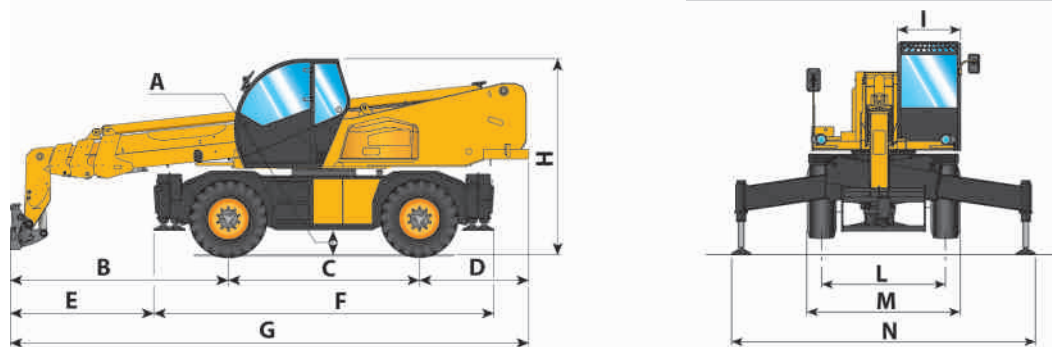
- A/A
- Tacómetro digital
- Calentadores de agua
- Suspensión neumática del asiento
- Faro en el extremo del brazo
- Enganche rápido para accesorios
- Radio
- Antirrobo
- Protección del parabrisas
- Nivelación transversal en las ruedas y otros...

(Para más personalizaciones, consultar con el concesionario de zona).

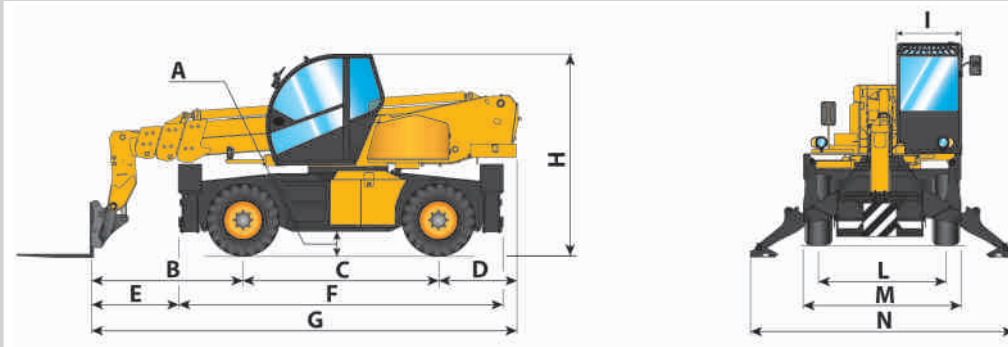
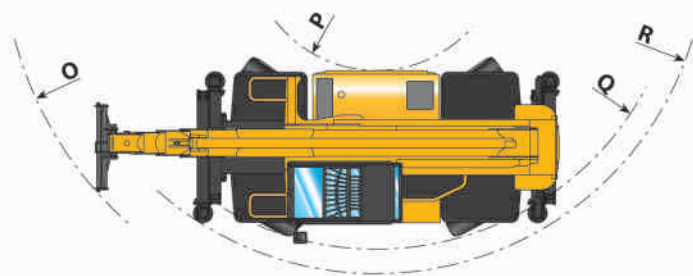
TRANSMISIÓN

- Transmisión hidrostática con bomba de caudal variable
- Motor hidrostático con variación automática
- Inversión electrohidráulica
- Pedal inching para avance controlado
- Cambio de 2 velocidades servasistido

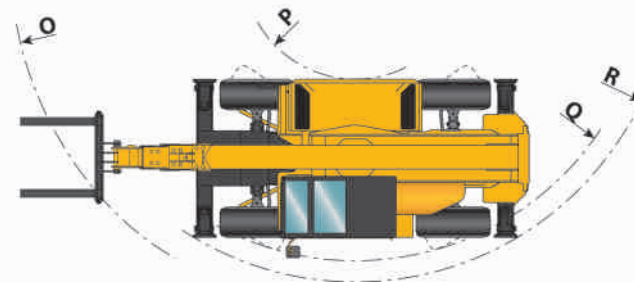
TÉCNICAS



40.25
50.19
50.21



60.16
38.16 400°
40.18 400°



SISTEMA HIDRÁULICO

Bomba de engranajes doble con sistema "Energy Saving"	
Caudal a máx. régimen (l/1')	135
Presión máx. de servicio (bar)	230
Mando distribuidor con joystick	5 en 1 proporcional
Movimientos simultáneos	5
Distribución proporcional "Load Sensing" con "Flow Sharing"	

PUENTES DIFERENCIALES

Ejes de dirección:	2 con reductores epicicloidales
Tipo de dirección:	4 ruedas / transversal / 2 ruedas
Eje delantero:	nivelador 360° / rígido 400°
Eje trasero:	oscilante
Freno de servicio:	en baño de aceite en las 4 ruedas con sistema hidráulico doble y servofreno
Freno de estacionamiento:	con accionamiento negativo

REPOSTAJES (litros)

Sistema hidráulico (total)	270
Depósito del gasóleo	180

DISPOSITIVO DE SEGURIDAD

Bloqueo de las maniobras en caso de sobrecarga, arranque solo con marcha en punto muerto, marcha solo con conductor a bordo y freno de estacionamiento automático con motor apagado.
Nivelación transversal automática con estabilizadores.
Bloqueo de los estabilizadores y nivelación con brazo elevado.

DISPOSITIVO DE SERIE

Homologación ROPS - FOPS, suspensión sobre silentblock, insonorización, ventilación y calefacción, techo y luneta trasera practicable, puerta en dos partes con apertura de la parte superior, asiento regulable con cinturón de seguridad, preinstalación para autorradio y volante regulable. Monitor TFT3" con indicador de carga y diagnóstico de funciones e indicadores analógicos de contarrevoluciones, de temperatura del agua y de nivel del combustible. Regulación de la velocidad máxima de la rotación de la torreta.

NEUMÁTICOS	40.25 / 50.19	38.16 - 400°
	50.21 / 60.16	40.18 - 400°
Neumáticos	18R22.5"	405/70R20"
Alternativa	18-22.5"	405/70-20"

DIMENSIONES

	40.25	50.19	50.21	60.16	38.16 400°	40.18 400°
A	360	360	360	360	310	310
B	3365	2660	2835	2580	2430	2280
C	2950	2950	2950	2950	2950	2950
D	1685	1150	1365	1190	1175	1175
E	2195	1510	1665	1580	1490	1330
F	5290	5290	5290	4940	4880	4880
G	8000	6760	7150	6720	6555	6405
H	3025	3025	3025	3020	3040	3040
I	980	980	980	980	980	980
L	1920	1920	1920	1920	1920	1920
M	2380	2380	2380	2380	2380	2380
N	5070	4800	5070	3820	3970	3970
O	6175	5450	5585	5380	5265	5160
P	1700	1700	1700	1700	1700	1700
Q	4430	4430	4430	4430	4430	4430
R	4790	4790	4790	4800	4750	4750

Medidas expresadas en milímetros

