



# JCB RAUPENBAGGER | JZ 255 NC/LC

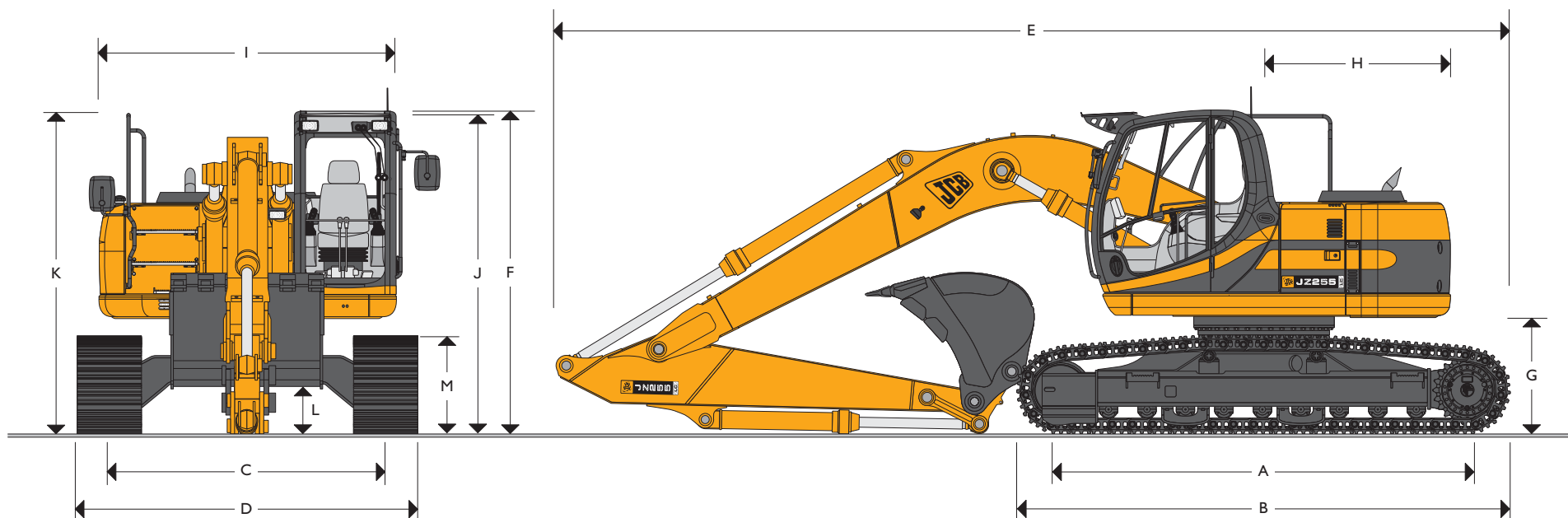


MAX. BETRIEBSGEWICHT

24.420 kg

NETTO-MOTORLEISTUNG

128 kW (171,7 PS)



## ABMESSUNGEN – JZ255 NC/LC MONOAUSLEGER

Angaben in mm	NC	LC
A Kettenaufstandslänge	3840	3840
B Laufwerkslänge	4640	4640
C Spurweite	2390	2590
D Fahrwerksbreite (600mm Bodenplatten)	2990	3190
D Fahrwerksbreite (700mm Bodenplatten)	3090	3290
D Fahrwerksbreite (800mm Bodenplatten)	3190	3390
D Fahrwerksbreite (900mm Bodenplatten)	3290	3490

Löffellstlänge	1,91m	2,4m	3,0m
Maße in mm			
E Transportlänge mit Monoausleger	9080	9070	8950
F Transporthöhe mit Monoausleger	3060	3060	3060

Angaben in mm	
G Kontergewicht Bodenfreiheit	1140
H Heckschwenkradius	1680
I Oberwagenbreite	2787
J Höhe über Kabine	3060
K Höhe über Handlauf	3030
L Bodenfreiheit	486
M Kettenhöhe	940



# JCB RAUPENBAGGER | JZ 255 NC/LC

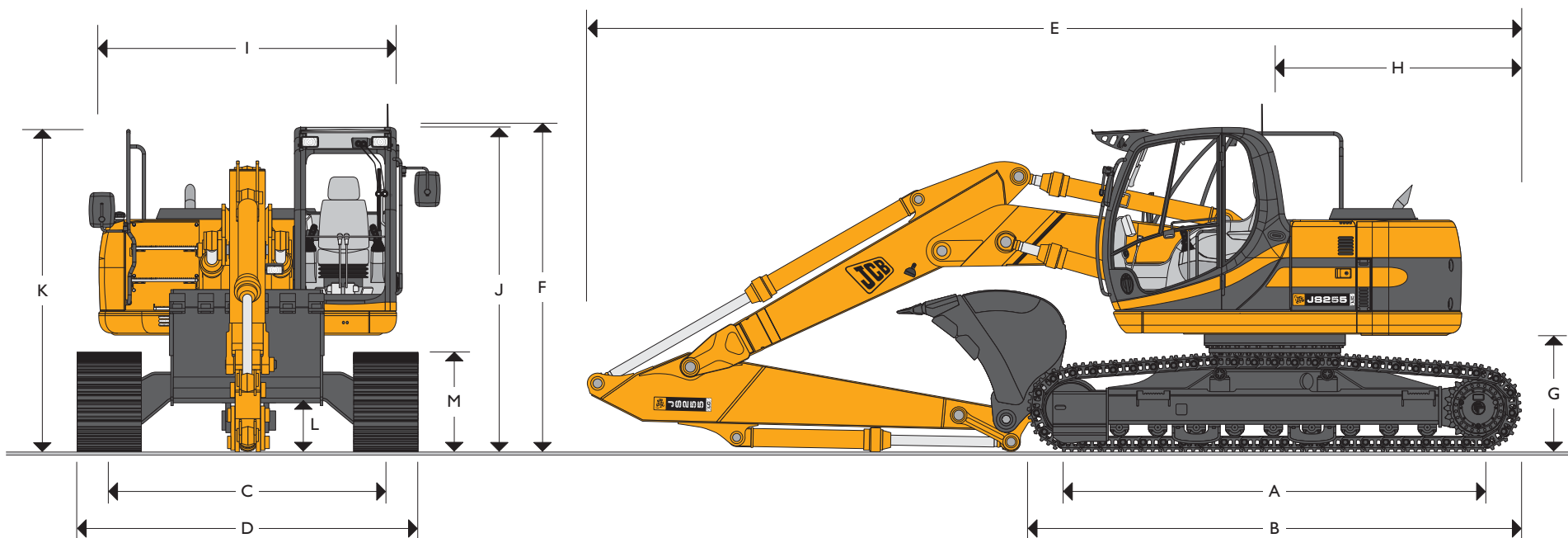


MAX. BETRIEBSGEWICHT

24.890 kg

NETTO-MOTORLEISTUNG

128 kW (171,7 PS)



## ABMESSUNGEN – JZ255 NC/LC VERSTELLAUSLEGER (TAB)

Angaben in mm	NC	LC
A Kettenaufstandslänge	3840	3840
B Laufwerkslänge	4640	4640
C Spurweite	2390	2590
D Fahrwerksbreite (600mm Bodenplatten)	2990	3190
D Fahrwerksbreite (700mm Bodenplatten)	3090	3290
D Fahrwerksbreite (800mm Bodenplatten)	3190	3390
D Fahrwerksbreite (900mm Bodenplatten)	3290	3490

Löffelstiellänge	1,91m	2,4m	3,0m
Maße in mm			
E Transportlänge mit Verstellausleger	9090	9080	8970
F Transporthöhe mit Verstellausleger	3060	3060	3060

Angaben in mm		
G Kontergewicht Bodenfreiheit		1080
H Heckschwenkradius		1680
I Oberwagenbreite		2787
J Höhe über Kabine		3060
K Höhe über Handlauf		3030
L Bodenfreiheit		486
M Kettenhöhe		940



# JCB RAUPENBAGGER | JZ 255 NC/LC



## MOTOR

<b>Modell</b>	Isuzu 4HK1, erfüllt europäische Tier III-Abgasnorm.
<b>Typ</b>	Wassergekühlter 4-Takt-, 4-Zylinder-Turbodiesel-Reihenmotor mit Common-Rail-Direkteinspritzung.
<b>Nettoleistung (ISO 3046-1NF)</b>	128 kW (171,7 PS) bei 2.000 U/min.
<b>Hubraum</b>	5,193 Liter
<b>Einspritzung</b>	Elektronischer Regler.
<b>Luftfilterung</b>	Trockenfilterelement mit sekundärem Sicherheitselement (opt. und akust. Warnanzeige in der Kabine).
<b>Kühlung</b>	Groß dimensionierter, nebeneinander montierter Öl/Wasserkühler.
<b>Anlasser</b>	24 Volt – 4,5 kW.
<b>Batterien</b>	2 x 12 Volt, HD.
<b>Lichtmaschine</b>	24 Volt 40 Amper.
<b>Benutzungspumpe</b>	Elektrische Ausführung.

## SCHWENKSYSTEM

<b>Schwenkmotor</b>	Axialkolbenmotor.
<b>Schwenkbremse</b>	Hydraulisch, sowie automatische federkraftbetätigte Lamellenfeststellbremse.
<b>Endantrieb</b>	Planetenuntersetzung.
<b>Schwenkgeschwindigkeit</b>	9,8 U/min.
<b>Drehkranz</b>	Großer Durchmesser, innenverzahnt, in vollständig abgedichtetem Fettbad.
<b>Schwenkverriegelung</b>	In der Kabine betätigte Bremse.

## UNTERWAGEN

<b>Fahrwerksoptionen</b>	LC – Langes Fahrwerk.
<b>Bauweise</b>	Vollverschweißte „X“-Rahmen-Konstruktion mit mittigen Unterbodenplatten und Kettenmotor-Schutz.
<b>Schleppvorrichtung</b>	Schräge Längsträger mit Reinigungsöffnungen unter den oberen Stützrollen.
<b>Kettenausführung</b>	Vorne und hinten.
<b>Bodenplattenoptionen</b>	Geschmiert und abgedichtet. NC – 600 mm, 700 mm, 800 mm, 900 mm. LC – 600 mm, 700 mm, 800 mm, 900 mm.
<b>Lauf- und Stützrollen</b>	Geschmierte, abgedichtete Ausführung, oberflächengehärtet.
<b>Kettenspanner</b>	Fetzylinder.
<b>Leiträder</b>	Geschmierte, abgedichtete Ausführung mit Federdämpfung.
<b>Kettenführung</b>	<b>NC &amp; LC</b> 2 pro Seite
<b>Untere Laufrollen</b>	9 pro Seite
<b>Obere Stützrollen</b>	2 pro Seite
<b>Bodenplatten</b>	51 pro Seite

## HYDRAULIKSYSTEM

„Load-Sensing“-System mit variabler Fördermenge, servogesteuerte Bedarfsstromregelung und multifunktionalem „Open Center“-Ventilblock. Automatische Motorvorwärmung – für maximale Leistung bei niedrigen Temperaturen.

### Pumpen

Hauptpumpen	2 stufenlos verstellbare Axialkolbenpumpen.
Max. Förderleistung	2 x 208 L/min.
Servopumpe	Zahnradpumpe.
Max. Förderleistung	20 L/min.
Lüfterantrieb	Zahnradpumpe.

### Steuerventil

Kombiniertes 4- und 5-Kreis-Steuerventil mit Zusatzfunktionskreis serienmäßig. Bei Bedarf werden Ausleger und Löffelstiel für eine höhere Arbeitsgeschwindigkeit von beiden Pumpen versorgt.

### Einstellwerte der Druckbegrenzungsventile

<b>Ausleger; Löffelstiel, Löffel</b>	343 bar
<b>mit „Power Boost“-Druckerhöhung</b>	373 bar
<b>Schwenken</b>	225 bar
<b>Fahren</b>	343 bar
<b>Vorsteuerung</b>	40 bar

Ein separates Softsteuerungsventil im Servosystem sorgt für weiches Ansteuern von Ausleger- und Löffelstiel sowie ein schnelles Aufwärmen des Servosystems.

### Hydraulikzylinder

Doppeltwirkend, mit angeflanschten Kopfverschraubungen und gehärteten Lagerbuchsen aus Stahl. Endlagendämpfung serienmäßig an Ausleger-, Löffelstiel- und Löffelzylinder.  
Schlauchbruchsicherheitsventile für Ausleger- und Löffelstielzylinder sind optional erhältlich.

### Filtersystem

Das Filtersystem entspricht den höchsten Ansprüchen, gewährleistet optimalen Schutz der Komponenten und eine hohe Standzeit der Hydraulikflüssigkeit.

<b>Tank</b>	150 µm, Ansaugsieb.
<b>Rücklauf</b>	10 µm, Faserelement.
<b>Plexus Nebenströmfilter</b>	1,5 µm, Papierelement.
<b>Vorsteuerkreis</b>	10 µm, Papierelement.
<b>Hammerrücklauf</b>	10 µm, verstärkter Mikrofaserfilter.

### Kühlung

Großflächige, nebeneinander montierte Öl- und Wasserkühler sorgen für optimale Kühlung und einfache Reinigung.

## FAHRANTRIEB

<b>Typ</b>	Hydrostatisches 3-Gang-Getriebe mit Automatikschaltung zwischen hoher und mittlerer Geschwindigkeit.
<b>Fahrmotoren</b>	Verstellbarer Axialkolbenmotor, geschützt im Unterwagenrahmen.
<b>Endantrieb</b>	Planetenuntersetzung, angeschraubte Kettenräder.
<b>Betriebsbremse</b>	Hydraulisch betätigte Bremse mit Ausgleichsventil bei Fahrten im Gefälle.
<b>Feststellbremse</b>	Mittels Federkraft betätigte, hydraulisch lösende Scheibenbremse.
<b>Zulässige Schräglage</b>	70 % (35°) permanent.
<b>Fahrgeschwindigkeit</b>	Hoch – 5,6 km/h Mittel – 3,3 km/h Langsam – 2,3 km/h
<b>Zugkraft</b>	197,1 kN (20.099 kgf)



## BAGGERAUSRÜSTUNG – MONOAUSLEGER

Der 5,7m lange Ausleger mit den zur Verfügung stehenden, unterschiedlich langen, Löffelstielen ist für alle Arbeitseinsätze mit unterschiedlichsten Anbauteilen wie Hammer, Schere usw. ausgelegt. Die speziell gefertigten Löffelanlenkungen sind mit verschiedenen Lastaufnahmepunkten erhältlich. Die hochwertige Stahlkonstruktion, unter Verwendung von grossen Querschnitten, garantiert höchste Verwindungsfestigkeit, auch bei Arbeiten mit Hydraulikhammer oder anderem schweren Gerät. Durch Verwendung von Büchsen mit einer Bronze- Aluminium- Graphitlegierung im Ausleger sind die Wartungsarbeiten auf ein Minimum reduziert. Nur noch alle 1000 Betriebsstunden müssen die Lagerbüchsen in diesem Bereich geschmiert werden.

## BAGGERAUSRÜSTUNG – VERSTELLAUSLEGER

Der 5,7m lange Verstellausleger, mit den zur Verfügung stehenden unterschiedlichen Löffelstiellängen, bietet je nach Anforderung an Reichweite, Grabtiefe, Überladehöhe, Losbrechkraften eine hohe Einsatzvielseitigkeit. Die speziell gefertigten Löffelanlenkungen sind mit verschiedenen Lastaufnahmepunkten erhältlich. Die hochwertige Stahlkonstruktion, unter Verwendung von grossen Querschnitten, garantiert höchste Verwindungsfestigkeit, auch bei Arbeiten mit Hydraulikhammer oder anderem schweren Gerät. Durch Verwendung von Büchsen mit einer Bronze- Aluminium- Graphitlegierung im Ausleger sind die Wartungsarbeiten auf ein Minimum reduziert. Nur noch alle 1000 Betriebsstunden müssen die Lagerbüchsen in diesem Bereich geschmiert werden.

## KABINE

Eine grosszügig dimensionierte und modern gestaltete Kabine bietet neben Pkw ähnlichem Komfort auch eine optimale Übersicht auf den Arbeitsbereich. Eine Rundum-Colorverglasung sorgt für angenehmes Arbeiten. Die Frontscheibe lässt sich, gasfedergestützt, bequem und komplett öffnen. Die untere Scheibe wird in den Rahmen der oberen Scheibe geschoben, wodurch sich das Öffnen der gesamten Front einfach, schnell und komfortabel gestaltet. Ausreichend Frischluft bieten das Schiebefenster in der Tür, der Lüftungsschlitz an der Frontscheibe, sowie die vollständig aufschiebbar Frontscheibe. Der Parallelogramm-Wischerarm für die obere Scheibe sorgt für einen großen Wischbereich und damit für vorbildliche Sicht. Der Wischermotor ist links vom Dachfenster angebracht, um bei Ladearbeiten die Sicht auf den Löffel nicht zu behindern. Ein Wischer für die untere Scheibe ist optional erhältlich. Frischluftgebläse und Heizung mit Defrosterdüsen. Stufenlose Einstellung von Gebläse, Temperatur und Umluft. Optional ist eine Klimatronic erhältlich. Individuell verstellbarer, gefederter Komfortsitz ( auch als luftgedederte und beheizte Ausführung ) mit justierbaren Armlehnen und einstellbarer Neigung der Rückenlehne. Optionales Radio mit Digitaltuner geschützt in der Dachverkleidung eingebaut. Bequem erreichbarer Radio Stummschalter in unterer Bedienkonsole. 12-Volt-Anschluss und Handyhalter in rechter Konsole. Für einen sicheren Einstieg im Dunkeln lässt sich die Innenbeleuchtung vom Boden aus einschalten und geht entweder auf Knopfdruck oder nach fünf Minuten automatisch aus. Das innen angebrachte Sonnenrollo schützt den Fahrer in der Kabine vor blendendem Sonnenlicht durch Windschutz- oder Dachscheibe.

## AMS – ADVANCED MANAGEMENT SYSTEM

Vier wählbare Betriebsarten übermitteln die Steuerbewegungen des Bedieners an Motor und Hydrauliksystem. So wird eine maximale Produktivität und Effizienz erreicht.

- |                          |   |
|--------------------------|---|
| <b>A (Auto)</b>          | Bis zu 100 % Leistung und Hydraulik-Fördermenge. Liefert stufenlose Leistung und Geschwindigkeit je nach Steuerimpuls; passt die Leistungsanforderung an die jeweilige Aufgabe an. Treten in dieser Betriebsart schwere Bedingungen auf, wird automatisch der Power Boost zugeschaltet. Die automatische Leerlaufschaltung tritt nach einer bestimmten (vom Bediener zwischen 5 und 30 Sekunden einstellbaren) Zeit ohne Betätigung in Kraft. |
| <b>E (Economy)</b>       | 80% Leistung, 95 % Hydraulik-Förderstrom maximieren die Wirtschaftlichkeit bei herausragender Leistung.   |
| <b>P (Präzision)</b>     | 55 % Leistung, 90 % Hydraulik-Förderstrom für die Feinsteuerung bei Planierarbeiten.  |
| <b>L (Lifting/Heben)</b> | 55 % Leistung, 63 % Hydraulik-Förderstrom bei permanentem Power Boost für maximale Hubkraft und präzise Steuerung.  |

Der Arbeitsmodus "A" regelt automatisch Kraft und Geschwindigkeit während die anderen Arbeitsmodi besonders auf die beschriebenen Einsätze abgestimmt sind. Der AMS-Monitor gewährt dem Fahrer ständige Kontrolle über die aktuellen Einstellungen; Arbeitsmodus, Fahrgeschwindigkeitsstufe, Betriebstemperatur und alle anderen wichtigen Betriebsdaten. Der Monitor ist verstellbar und von jeder Sitzposition aus gut ablesbar. Der benötigte Förderstrom für Hammereinsätze kann im AMS Speicher eingestellt und bei Betätigung des Hammerpedals automatisch abgerufen werden. Eine Anzeige zeigt anstehende Wartungsmaßnahmen an, Systemüberprüfungen und Fehler Analysen können von der Kabine aus durchgeführt werden.

## BEDIENELEMENTE

- |                             |   |
|-----------------------------|---|
| <b>Baggerfunktionen</b>     | Servohydraulische Bedienhebel gemäss ISO-EURO-Norm. Die Bedienhebel sind individuell, unabhängig vom Fahrersitz, einstellbar.   |
| <b>Fahrwerkfunktionen</b>   | Einzeln mit Fußpedal oder Steuerhebel.<br>Fahrstufenumschaltung per Knopfdruck am Bedienhebel.<br>Über servogesteuertes Fußpedal bzw. über Taster im Bedienhebel integriert.  |
| <b>Zusatzausrüstung</b>     | Über Sicherheitsbügel oder Bedienpulschalter.   |
| <b>Funktionsabschaltung</b> | Die Motordrehzahl wird über einen Drehschalter voreingestellt. Zwischen Leerlaufdrehzahl und eingestellter Drehzahl kann über einen Taster im Bedienhebel umgeschaltet werden. Hierfür steht aber auch eine zuschaltbare Automatikfunktion zur Verfügung. |
| <b>Motordrehzahl</b>        | Über Zündschlüssel oder separaten Notausschalter.   |
| <b>Motor Stop</b>           | Über Taster im linken Bedienhebel.  |
| <b>Hupe</b>                 |   |



## FÜLLMENGEN

Kraftstofftank	Liter	290
Motor (Kühlmittel)	Liter	31,8
Motoröl	Liter	25,0
Schwenkgetriebe	Liter	12,0
Endantriebe (pro Seite)	Liter	4,7
Hydrauliksystem	Liter	200
Hydrauliktank	Liter	120

## GEWICHTE UND BODENDRÜCKE

**JZ255 NC** – ausgerüstet mit 1,14-m<sup>3</sup>-Löffel (720 kg) Fahrer, vollem Kraftstofftank, 600-mm-Bodenplatten und 2,4-m-Löffelstiel.

Bodenplatten	Betriebsgewicht	Bodendruck
600mm	22.978kg	0,46kg/cm <sup>2</sup>
700mm	23.258kg	0,40kg/cm <sup>2</sup>
800mm	23.538kg	0,35kg/cm <sup>2</sup>
900mm	23.818kg	0,32kg/cm <sup>2</sup>

**JZ255 LC** – ausgerüstet mit 1,14-m<sup>3</sup>-Löffel (720 kg) Fahrer, vollem Kraftstofftank, 600-mm-Bodenplatten und 2,4-m-Löffelstiel.

Bodenplatten	Betriebsgewicht	Bodendruck
600mm	23.053kg	0,46kg/cm <sup>2</sup>
700mm	23.333kg	0,40kg/cm <sup>2</sup>
800mm	23.613kg	0,35kg/cm <sup>2</sup>
900mm	23.893kg	0,32kg/cm <sup>2</sup>

**JZ255 NC T.A.B.** – ausgerüstet mit 1,14-m<sup>3</sup>-Löffel (720 kg) Fahrer, vollem Kraftstofftank, 600-mm-Bodenplatten und 2,4-m-Löffelstiel.

Bodenplatten	Betriebsgewicht	Bodendruck
600mm	23.444kg	0,47kg/cm <sup>2</sup>
700mm	23.724kg	0,41 kg/cm <sup>2</sup>
800mm	24.004kg	0,36kg/cm <sup>2</sup>
900mm	24.284kg	0,33kg/cm <sup>2</sup>

**JZ255 LC T.A.B.** – ausgerüstet mit 1,14-m<sup>3</sup>-Löffel (720 kg) Fahrer, vollem Kraftstofftank, 600-mm-Bodenplatten und 2,4-m-Löffelstiel.

Bodenplatten	Betriebsgewicht	Bodendruck
600mm	23.519kg	0,47kg/cm <sup>2</sup>
700mm	23.799kg	0,41 kg/cm <sup>2</sup>
800mm	24.079kg	0,36kg/cm <sup>2</sup>
900mm	24.359kg	0,33kg/cm <sup>2</sup>

## STANDARD-/ZUSATZAUSRÜSTUNG

**Standardausrüstung:** Motorlüfterschutzgitter, Kaltstart- und Vorglüheinrichtung, Motorwarmlaufautomatik, Doppelement-Luftfilter, elektrische Betankungspumpe, HD-Lichtmaschine, elektrischer Batterietrennschalter, HD-Batterien, Geräuschdämmung für Kabine & Motor, Kabinenheizung & Defroster, Colorverglasung, Kabineninnenbeleuchtung, Mantelhaken, Zigarettenanzünder, Aschenbecher, Aufbewahrungsfach, Herausnehmbare Bodenmatte, Scheibenwisch-/waschanlage, elektrische Steckdose, automatische Power Boost-Funktion, automatische Leerlaufschaltung, Drehzahlverstellung per Knopfdruck, servohydraulisches Dämpfungssystem, Vorrangschaltung Ausleger/Schwenken, Plexus-Hydraulikölfeinfilter; zentrale Hydraulikdruckprüfpunkte (Minimess), Montagehalterungen für Zusatzverrohrungen, Arbeitsscheinwerfer – am Ausleger & Hauptrahmen, Unterschutz am Laufwerk, Oberwagen mit unteren Abdeckungen, Abdeckung an Drehdurchführung, Doppelte Kettenführungen, Außenspiegel, Handlauf & rutschfeste Laufstege, Ablassventil für Motoröl und Kraftstofftank mit Schnellanschluss, Sonnenblende, schwenkbare untere Motorabdeckklappe.

**Optionale Zusatzausrüstung:** Schlauchbruchsicherheitsventile & Überlastwarneinrichtung, Löffelanlenkung mit Lasthaken, Universallöffel, Grabenräumlöffel, Schnellkupplungsöffel, Hydraulikhämmer, Zusatzhydraulik inkl. Verrohrung, Klimatronic, Arbeitsscheinwerfer an Kabine & Heck, Rundumleuchte, Regenschutz, biologisch abbaubares Öl, Luftfederter und beheizter Komfortsitz mit Lendenstütze, Scheibenwischer für die untere Frontscheibe, Radio.



## ARBEITSBEREICH – JZ255 NC/LC MONOAUSLEGER

Auslegerlänge 5,7 m		1,91 m	2,40m	3,00m
<b>Löffelstielänge</b>				
<b>A</b> Maximale Reichweite	m	9,02	9,47	9,88
<b>B</b> Maximale Reichweite (am Boden)	m	8,79	9,24	9,67
<b>C</b> Maximale Grabtiefe	m	5,65	6,14	6,63
<b>D</b> Maximale Schürfhöhe	m	10,42	10,76	11,02
<b>E</b> Maximale Überladehöhe	m	7,56	7,91	8,19
<b>F</b> Maximale vertikale Grabtiefe	m	4,18	4,63	5,93
<b>G</b> Mindestschwenkradius	m	2,33	2,37	2,10
Löffeldrehwinkel	Grad	183°	183°	183°
Max. Reißkraft, Löffelstiel (ISO 6015)	kgf	13.450	11.560	9.590
Max. Reißkraft, Löffelstiel mit Power Boost (ISO 6015)	kgf	14.610	12.550	10.410
Ausbrechkraft, Löffel (ISO 6015)	kgf	14.550	14.550	14.550
Ausbrechkraft, Löffel mit Power Boost (ISO 6015)	kgf	15.800	15.800	15.800

## STANDARTTIEFLÖFFEL

Alle JCB ESCO Löffel sind aus hochwertigem Stahl gefertigt und mit gehärteten, abgedichteten Bolzen ausgerüstet. Verschleissteile sind auswechselbar.

Monoauslegerlänge: 5,70m		600	900	1000	1200	1350	1450	1500
Schnittbreite in	mm	600	900	1000	1200	1350	1450	1500
Inhalt in m³(nachSAE)	m³	0,4	0,7	0,8	1,025	1,045	1,14	1,18
Gewicht	kg	471	583	616	695	715	720	776
<b>Löffelstielänge</b>								
JZ255NC	1,91m	○	○	○	○	○	○	○
JZ255NC	2,40m	○	○	○	○	○	○	●
JZ255NC	3,00m	○	○	○	○	●	●	■
JZ255LC	1,91m	○	○	○	○	○	○	○
JZ255LC	2,40m	○	○	○	○	○	○	○
JZ255LC	3,00m	○	○	○	○	○	○	●

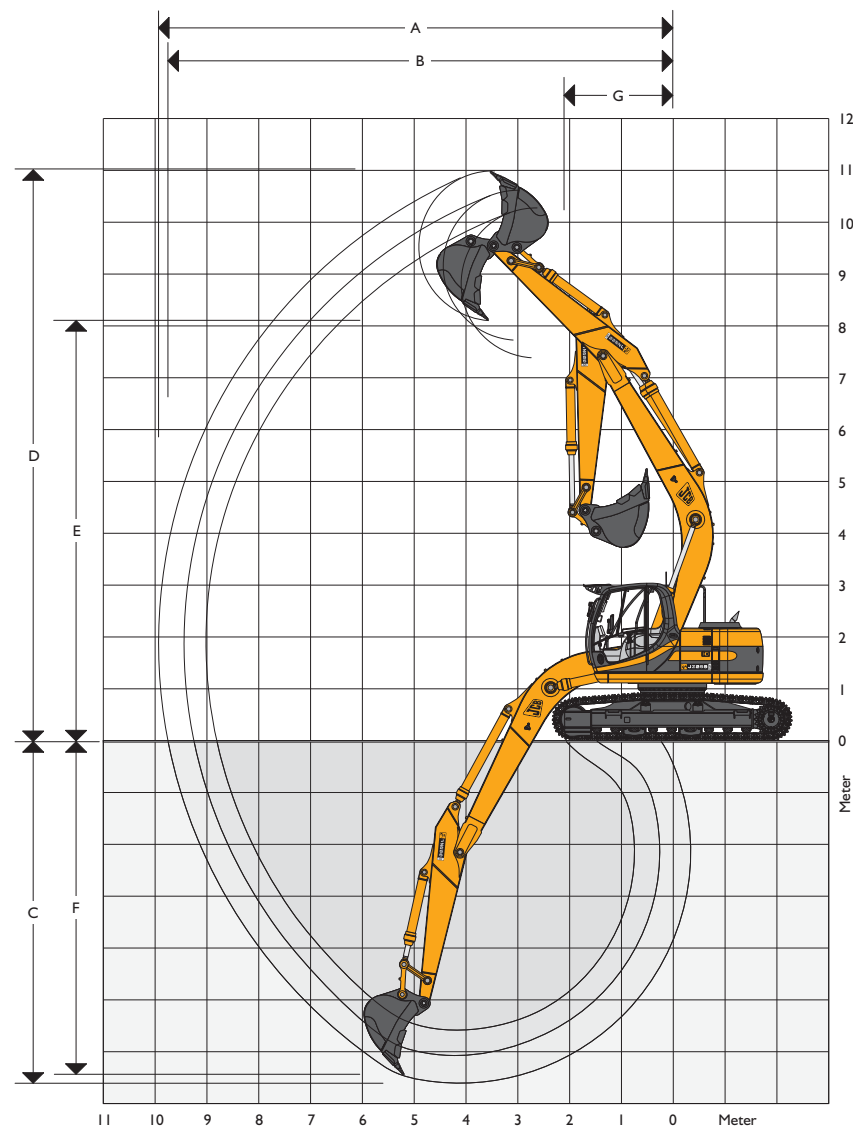
○ Materialgewicht bis 1800kg/m³

● Materialgewicht bis 1500kg/m³

■ Materialgewicht bis 1200kg/m³

Diese Angaben dienen nur der Grundinformation.

Für die Auswahl der für Sie richtigen Ausrüstung sprechen Sie bitte mit ihrem Verkaufsberater.





## ARBEITSBEREICH – JZ255 NC/LC T.A.B.

### Auslegerlänge 5,7 m

Löffelstiellänge		1,91m	2,40m	3,00m
<b>A</b> Maximale Reichweite	m	9,05	9,50	9,92
<b>B</b> Maximale Reichweite (am Boden)	m	8,80	9,28	9,72
<b>C</b> Maximale Grabtiefe	m	5,07	5,57	6,05
<b>D</b> Maximale Schürfhöhe	m	10,40	10,75	11,01
<b>E</b> Maximale Überladehöhe	m	7,55	7,91	8,18
<b>F</b> Maximale vertikale Grabtiefe	m	3,29	3,72	5,07
<b>G</b> Mindestschwenkradius	m	2,38	2,41	2,10
Löffeldrehwinkel	Grad	183°	183°	183°
Max. Reißkraft, Löffelstiel (ISO 6015)	kgf	13.450	11.560	9.590
Max. Reißkraft, Löffelstiel mit Power Boost (ISO 6015)	kgf	14.610	12.550	10.410
Ausbrechkraft, Löffel (ISO 6015)	kgf	14.550	14.550	14.550
Ausbrechkraft, Löffel mit Power Boost (ISO 6015)	kgf	15.800	15.800	15.800

## STANDARDTIEFLÖFFEL

Alle JCB ESCO Löffel sind aus hochwertigem Stahl gefertigt und mit gehärteten, abgedichteten Bolzen ausgerüstet. Verschleissteile sind auswechselbar.

### Monoauslegerlänge: 5,70m

Schnittbreite in	mm	600	900	1000	1200	1350	1450	1500
Inhalt in m³(nachSAE)	m³	0,4	0,7	0,8	1,025	1,045	1,14	1,18
Gewicht	kg	471	583	616	695	715	720	776
Löffelstiellänge								
JZ255NC	1,91m	○	○	○	○	○	○	○
JZ255NC	2,40m	○	○	○	○	○	○	○
JZ255NC	3,00m	○	○	○	●	●	■	■
JZ255LC	1,91m	○	○	○	○	○	○	○
JZ255LC	2,40m	○	○	○	○	○	○	●
JZ255LC	3,00m	○	○	○	●	●	■	■

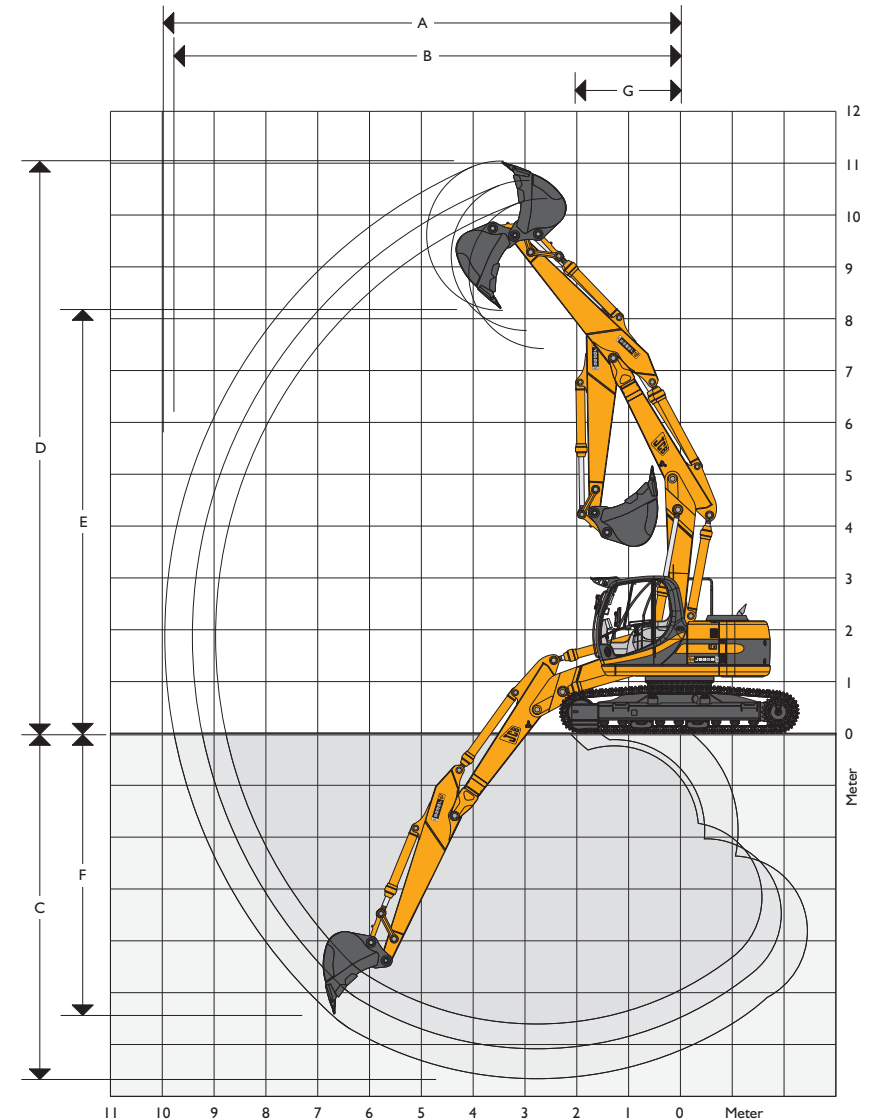
○ Materialgewicht bis 1800kg/m³

● Materialgewicht bis 1500kg/m³

■ Materialgewicht bis 1200kg/m³

Diese Angaben dienen nur der Grundinformation.

Für die Auswahl der für Sie richtigen Ausrüstung sprechen Sie bitte mit ihrem Verkaufsberater.





# JCB RAUPENBAGGER | JZ 255 NC/LC



## HUBKAPAZITÄTEN – Maschine mit 1,9m Löffelstiel, 5,7m Monoausleger, 600 mm Bodenplatten, ohne Löffel.

### JZ255 NC MONO

Reichweite	1,5m		3m		4,5m		6m		7,5m		Max. Reichweite		Max. Reichweite
Lastpunkthöhe	kg	kg	kg	kg	kg	kg	kg	kg	kg	kg	kg	kg	mm
7,5m					7720*	7560					6380*	6380*	4779
6,0m			9840*	9840*	7880*	7470	6970*	4710			5920*	4550	6129
4,5m					9000*	7080	7280*	4600			5910	3700	6907
3,0m					10380*	6580	7740	4410			5710	3320	7301
1,5m					11000*	6230	7530	4230			5550	3200	7372
0m					10590*	6120	7420	4130			5780	3300	7131
- 1,5m			10980*	10980*	9420*	6150	7190*	4140			6340*	3710	6543
- 3,0m			8600*	8600*	7240*	6310					5740*	4790	5495

## HUBKAPAZITÄTEN – Maschine mit 2,4m Löffelstiel, 5,7m Monoausleger, 600 mm Bodenplatten, ohne Löffel.

### JZ255 NC MONO

Reichweite	1,5m		3m		4,5m		6m		7,5m		Max. Reichweite		Max. Reichweite
Lastpunkthöhe	kg	kg	kg	kg	kg	kg	kg	kg	kg	kg	kg	kg	mm
7,5m					6970*	6970*					5370*	5350	5599
6,0m					7280*	7280*	6540*	4800			4950*	3910	6786
4,5m			11950*	11950*	8430*	7220	6940*	4660			4850*	3280	7496
3,0m					9930*	6710	7560*	4450	5510	3210	4990*	2990	7859
1,5m					10890*	6310	7560	4250	5410	3120	4990	2890	7926
0m					10850*	6140	7420	4130	5350	3070	5160	2960	7702
- 1,5m			11800*	11800*	9950*	6120	7380	4100			5720	3260	7161
- 3,0m			10270*	10270*	8140*	6220	5900*	4180			5470*	4000	6220
- 4,5m					4340*	4340*					4320*	4320*	4507

## HUBKAPAZITÄTEN – Maschine mit 3,0m Löffelstiel, 5,7m Monoausleger, 600 mm Bodenplatten, ohne Löffel.

### JZ255 NC MONO

Reichweite	1,5m		3m		4,5m		6m		7,5m		Max. Reichweite		Max. Reichweite
Lastpunkthöhe	kg	kg	kg	kg	kg	kg	kg	kg	kg	kg	kg	kg	mm
9,0m					4300*	4300*					4110*	4110*	4559
7,5m					5810*	5810*	4520*	4520*			3460*	3460*	6330
6,0m					6170*	6170*	5900*	4810			3230*	3230*	7400
4,5m			9710*	9710*	7580*	7310	6390*	4650	5300*	3250	3180*	2880	8055
3,0m			11210*	11210*	9180*	6780	7100*	4420	5460	3150	3260*	2630	8395
1,5m					10460*	6310	7520	4200	5340	3040	3480*	2540	8457
0m					10830*	6050	7330	4040	5250	2960	3880*	2590	8247
- 1,5m	6890*	6890*	11190*	11190*	10300*	5970	7250	3970	5220	2930	4590*	2810	7745
- 3,0m	11480*	11480*	11880*	11750	8890*	6020	6630*	4000			5290*	3340	6885
- 4,5m			8060*	8060*	6150*	6150*					4570*	4570*	5500

Hubkapazität in Längsrichtung. Hubkapazität im gesamten Schwenkbereich

**Anmerkungen:** 1. Die angegebenen Hubkapazitäten entsprechen den Richtlinien nach SAE und ISO zur Angabe von Hubkräften von Hydraulikbaggern. 2. Sie halten in jedem Fall die Grenzen von 87 % der Hydraulikhubkapazität sowie 75 % der Kipplast ein. 3. Mit \* markierte Nennlasten werden durch die Hydraulikhubkapazität und nicht durch die Kipplast begrenzt.





# JCB RAUPENBAGGER | JZ 255 NC/LC



## HUBKAPAZITÄTEN – Maschine mit 1,9m Löffelstiel, 5,7m Monoausleger, 600 mm Bodenplatten, ohne Löffel.

### JZ255 LC MONO

Reichweite	1,5m		3m		4,5m		6m		7,5m		Max. Reichweite		Max. Reichweite
Lastpunkthöhe	kg	kg	kg	kg	kg	kg	kg	kg	kg	kg	kg	kg	mm
7,5m					7720*	7720*					6380*	6380*	4779
6,0m			9840*	9840*	7880*	7880*	6970*	5190			5920*	5000	6129
4,5m					9000*	7860	7280*	5070			5910*	4080	6907
3,0m					10380*	7340	7760	4870			5730	3670	7301
1,5m					11000*	6980	7560	4690			5570	3540	7372
0m					10590*	6870	7450	4600			5800	3660	7131
- 1,5m			10980*	10980*	9420*	6910	7190*	4600			6340	4120	6543
- 3,0m			8600*	8600*	7240*	7060					5740*	5330	5495

## HUBKAPAZITÄTEN – Maschine mit 2,4m Löffelstiel, 5,7m Monoausleger, 600 mm Bodenplatten, ohne Löffel.

### JZ255 LC MONO

Reichweite	1,5m		3m		4,5m		6m		7,5m		Max. Reichweite		Max. Reichweite
Lastpunkthöhe	kg	kg	kg	kg	kg	kg	kg	kg	kg	kg	kg	kg	mm
7,5m					6970*	6970*					5370*	5370*	5599
6,0m					7280*	7280*	6540*	5280			4950*	4300	6786
4,5m			11950*	11950*	8430*	8000	6940*	5130			4850*	3620	7496
3,0m					9930*	7480	7560*	4920	5530	3540	4990*	3300	7859
1,5m					10890*	7070	7590	4720	5430	3460	5010	3200	7926
0m					10850*	6890	7440	4590	5370	3400	5170	3280	7702
- 1,5m			11800*	11800*	9950*	6870	7410	4560			5740	3620	7161
- 3,0m			10270*	10270*	8140*	6970	5900*	4650			5470*	4440	6220
- 4,5m					4340*	4340*					4320*	4320	4507

## HUBKAPAZITÄTEN – Maschine mit 3,0m Löffelstiel, 5,7m Monoausleger, 600 mm Bodenplatten, ohne Löffel.

### JZ255 LC MONO

Reichweite	1,5m		3m		4,5m		6m		7,5m		Max. Reichweite		Max. Reichweite
Lastpunkthöhe	kg	kg	kg	kg	kg	kg	kg	kg	kg	kg	kg	kg	mm
9,0m					4300*	4300*					4110*	4110*	4559
7,5m					5810*	5810*	4520*	4520*			3460*	3460*	6330
6,0m					6170*	6170*	5900*	5290			3230*	3230*	7400
4,5m			9710*	9710*	7580*	7580*	6390*	5130	5300*	3590	3180*	3180	8055
3,0m			11210*	11210*	9180*	7560	7100*	4890	5480	3490	3260*	2920	8395
1,5m					10460*	7070	7540	4660	5360	3380	3480*	2820	8457
0m					10830*	6800	7360	4500	5260	3290	3880*	2880	8247
- 1,5m	6890*	6890*	11190*	11190*	10300*	6720	7280	4430	5240	3260	4590*	3130	7745
- 3,0m	111480*	11480*	11880*	11880*	8890*	6770	6630*	4460			5290*	3720	6885
- 4,5m			8060*	8060*	6150*	6150*					4570*	4570*	5500

Hubkapazität in Längsrichtung. Hubkapazität im gesamten Schwenkbereich

**Anmerkungen:** 1. Die angegebenen Hubkapazitäten entsprechen den Richtlinien nach SAE und ISO zur Angabe von Hubkräften von Hydraulikbaggern. 2. Sie halten in jedem Fall die Grenzen von 87 % der Hydraulikhubkapazität sowie 75 % der Kipplast ein. 3. Mit \* markierte Nennlasten werden durch die Hydraulikhubkapazität und nicht durch die Kipplast begrenzt.



# JCB RAUPENBAGGER | JZ 255 NC/LC



## HUBKAPAZITÄTEN – Maschine mit 1,9m Löffelstiel, 5,7m Verstellausleger, 600 mm Bodenplatten, ohne Löffel.

**JZ255 NC T.A.B.**

Reichweite	1,5m		3m		4,5m		6m		7,5m		Max. Reichweite		Max. Reichweite
Lastpunkthöhe	kg	kg	kg	kg	kg	kg	kg	kg	kg	kg	kg	kg	mm
7,5m					8160*	8160*					6840*	6840*	4776
6,0m			11410*	11410*	9240*	8430	7310*	5260			6340*	5070	6127
4,5m					10100*	7980	7910*	5130			6340*	4110	6905
3,0m					10940*	7390	7840	4900			5780	3670	7299
1,5m					10780*	6970	7600	4690			5590	3530	7370
0m					9580*	6820	7450*	4570			5800	3630	7129
- 1,5m			6930*	6930*	7620*	6830	5950*	4550			5090	4070	6540
- 3,0m					4580*	4580*					3530*	3530*	5492

## HUBKAPAZITÄTEN – Maschine mit 2,4m Löffelstiel, 5,7m Verstellausleger, 600 mm Bodenplatten, ohne Löffel.

**JZ255 NC T.A.B.**

Reichweite	1,5m		3m		4,5m		6m		7,5m		Max. Reichweite		Max. Reichweite
Lastpunkthöhe	kg	kg	kg	kg	kg	kg	kg	kg	kg	kg	kg	kg	mm
7,5m					7770*	7770*					5720*	5720*	5599
6,0m					8240*	8240*	7390*	5360			5270*	4350	6786
4,5m			14000*	14000*	9660*	8140	7670*	5200			5170*	3640	7496
3,0m					10700*	7550	7910	4960	5570	3560	5170	3300	7859
1,5m					10970*	7080	7640	4730	5460	3450	5030	3180	7926
0m					10150*	6850	7470	4570	5380	3380	5180	3260	7702
- 1,5m			9400*	9400*	8460*	6800	6540*	4520			4810*	3580	7161
- 3,0m			6030*	6030*	5790*	5790*	4100*	4100*			3660*	3660*	6220

## HUBKAPAZITÄTEN – Maschine mit 3,0m Löffelstiel, 5,7m Verstellausleger, 600 mm Bodenplatten, ohne Löffel.

**JZ255 NC T.A.B.**

Reichweite	1,5m		3m		4,5m		6m		7,5m		Max. Reichweite		Max. Reichweite
Lastpunkthöhe	kg	kg	kg	kg	kg	kg	kg	kg	kg	kg	kg	kg	mm
9,0m					4610*	4610*					4470*	4470*	4549
7,5m					5830*	5830*	4720*	4720*			3760*	3760*	6323
6,0m					6090*	6090*	5990*	5400			3520*	3520*	7393
4,5m			9280*	9280*	8170*	8170*	7240*	5210	5440*	3630	3480*	3200	8049
3,0m			10370*	10370*	10170*	7660	7720*	4950	5540	3510	3570*	2920	8389
1,5m					10840*	7110	7620	4690	5400	3380	3810*	2820	8451
0m			6490*	6490*	10480*	6780	7390	4490	5280	3280	4240*	2860	8242
- 1,5m			10820*	10820*	9170*	6670	6970*	4390	5030*	3230	4640*	3100	7739
- 3,0m			8180*	8180*	6920*	6700	5190*	4410			3860*	3680	6878
- 4,5m					3240*	3240*					2330*	2330*	5376

Hubkapazität in Längsrichtung. Hubkapazität im gesamten Schwenkbereich

**Anmerkungen:** 1. Die angegebenen Hubkapazitäten entsprechen den Richtlinien nach SAE und ISO zur Angabe von Hubkräften von Hydraulikbaggern. 2. Sie halten in jedem Fall die Grenzen von 87 % der Hydraulikhubkapazität sowie 75 % der Kipplast ein. 3. Mit \* markierte Nennlasten werden durch die Hydraulikhubkapazität und nicht durch die Kipplast begrenzt.



# JCB RAUPENBAGGER | JZ 255 NC/LC



## HUBKAPAZITÄTEN – Maschine mit 1,9m Löffelstiel, 5,7m Verstellausleger, 600 mm Bodenplatten, ohne Löffel.

**JZ255 LC T.A.B.**

Reichweite	1,5m		3m		4,5m		6m		7,5m		Max. Reichweite		Max. Reichweite
Lastpunkthöhe	kg	kg	kg	kg	kg	kg	kg	kg	kg	kg	kg	kg	mm
7,5m					8160*	8160*					6840*	6840*	4776
6,0m			11410*	11410*	9240*	7620	7310*	4770			6340*	4600	6127
4,5m					10100*	7190	7910*	4650			6340*	3720	6905
3,0m					10940*	6610	7820	4430			5760	3320	7299
1,5m					10780*	6210	7580	4220			5570	3180	7370
0m					9580*	6070	7440	4100			5780	3270	7129
- 1,5m			6930*	6930*	7620*	6080	5950*	4090			5090*	3660	6540
- 3,0m					4580*	4580*					3530*	3530*	5492

## HUBKAPAZITÄTEN – Maschine mit 2,4m Löffelstiel, 5,7m Verstellausleger, 600 mm Bodenplatten, ohne Löffel.

**JZ255 LC T.A.B.**

Reichweite	1,5m		3m		4,5m		6m		7,5m		Max. Reichweite		Max. Reichweite
Lastpunkthöhe	kg	kg	kg	kg	kg	kg	kg	kg	kg	kg	kg	kg	mm
7,5m					7770*	7770*					5720*	5440	5599
6,0m					8240*	7760	7390*	4870			5270*	3950	6786
4,5m			14000*	14000*	9660*	7340	7670*	4720			5170*	3300	7496
3,0m					10700*	6770	7880	4480	5560	3210	5160	2980	7859
1,5m					10970*	6310	7620	4250	5440	3110	5010	2870	7926
0m					10150*	6090	7440	4100	5360	3040	5160	2930	7702
- 1,5m			9400*	9400*	8460*	6040	6540*	4050			4810*	3220	7161
- 3,0m			6030*	6030*	5790*	5790*	4100*	4100*			3660*	3660*	6220

## HUBKAPAZITÄTEN – Maschine mit 3,0m Löffelstiel, 5,7m Verstellausleger, 600 mm Bodenplatten, ohne Löffel.

**JZ255 LC T.A.B.**

Reichweite	1,5m		3m		4,5m		6m		7,5m		Max. Reichweite		Max. Reichweite
Lastpunkthöhe	kg	kg	kg	kg	kg	kg	kg	kg	kg	kg	kg	kg	mm
9,0m					4610*	4610*					4470*	4470*	4549
7,5m					5830*	5830*	4720*	4720*			3760*	3760*	6323
6,0m					6090*	6090*	5990*	4900			3520*	3410	7393
4,5m			9280*	9280*	8170*	7460	7240*	4730	5440*	3280	3480*	2890	8049
3,0m			10370*	10370*	10170*	6870	7720*	4470	5520	3170	3570*	2630	8389
1,5m					10840*	6340	7590	4210	5380	3040	3810*	2530	8451
0m			6490*	6490*	10480*	6020	7370	4020	5260	2940	4240*	2570	8242
- 1,5m			10820*	10820*	9170*	5910	6970*	3930	5030*	2900	4640*	2780	7739
- 3,0m			8180*	8180*	6920*	5940	5190*	3940			3860*	3300	6878
- 4,5m					3240*	3240*					2330*	2330*	5376

Hubkapazität in Längsrichtung. Hubkapazität im gesamten Schwenkbereich

**Anmerkungen:** 1. Die angegebenen Hubkapazitäten entsprechen den Richtlinien nach SAE und ISO zur Angabe von Hubkräften von Hydraulikbaggern. 2. Sie halten in jedem Fall die Grenzen von 87 % der Hydraulikhubkapazität sowie 75 % der Kipplast ein. 3. Mit \* markierte Nennlasten werden durch die Hydraulikhubkapazität und nicht durch die Kipplast begrenzt.



## EIN GLOBALES ENGAGEMENT FÜR QUALITÄT

Vom Ein-Mann-Betrieb zu einem der führenden Unternehmen ist es ein langer und harter Weg. JCB ist diesen Weg gegangen: Kompromisslose Kunden-Orientierung und eine hochwertige Produktpalette machten das britische Unternehmen zu Europas größtem Hersteller von Bau-, Land- und Industriemaschinen.

Dank hoher Investitionen, nicht nur in Forschung und Entwicklung, sondern auch in Produkt- und Fertigungstechnologien, gehören die JCB Standorte zu den modernsten der Welt.

Innovative Forschung, intensive Testverfahren und permanente Qualitätskontrollen garantieren die Leistungsfähigkeit, Zuverlässigkeit und Langlebigkeit von JCB Produkten weltweit.

Unser internationales Verkaufs- und Servicenetz, bestehend aus mehr als 650 Vertriebspartnern, hat sich zum Ziel gesetzt, Ihnen den besten Kundenservice der Branche zu bieten.

Überzeugen Sie sich selbst!



JCB Deutschland GmbH, Graf-Zeppelin-Strasse 16, 51147 Köln.  
Tel. : (02203) 9262 – 0. Fax: (02203) 9262 – 118. Homepage: <http://www.jcb.com>