

# JCB RAUPENBAGGER JS360 AUTO



# Die Entscheidung für Kraft und Leistung

MASCHINENRUNDGANG.....	SEITE 4
EIN ARBEITSPLATZ DER EXTRAKLASSE .....	SEITE 6
RUNDUMSICHT UND OPTIMALE LEISTUNG .....	SEITE 7
MAXIMALE PRODUKTIVITÄT .....	SEITE 8
VIEL LEISTUNG MIT WENIG KRAFTSTOFF .....	SEITE 9
WARTUNG LEICHT GEMACHT .....	SEITE 10
LEISTUNGSSTARK UND ZUVERLÄSSIG .....	SEITE 11
ALLE ANBAUGERÄTE, DIE SIE BRAUCHEN.....	SEITE 12
TECHNISCHE DATEN.....	SEITE 14





## Rundumsicht und optimale Leistung

Gasfedergestützte Frontscheibe.

Großer Wischbereich.

Optimale Sicht zu den Seiten.

Übersichtlich und anwenderfreundlich.

Aufzeichnung der Servicedaten.

Softsteuerung.

## Maximale Produktivität

Erhöhter Hydraulikfluss.

Schnellere LKW-Beladung.

Mehr Grabkraft an Löffelstiel und Löffel.

## Leistungsstark und zuverlässig

Zuverlässige, geschützte Hydraulikkomponenten.

Modernes Design.

Geschlossenes System.

Einfacher Zugang.

1.000-Stunden-Schmierintervalle.

Dauergeschmiert und gekapselt.





### Ein Arbeitsplatz der Extraklasse

Ergonomisch, praktisch, komfortabel.

Prima Klima.

ISO-Servobedienung.

### Wartung leicht gemacht

Das Advanced Management System (AMS).

Zugang vom Boden aus.

Optimale Kühlung.

### Viel Leistung mit wenig Kraftstoff

Leistung und Drehmoment.

Hohe Wirtschaftlichkeit.

Verbesserter Kaltstart.

Gesenkte Geräusch- und Vibrationsentwicklung.

## Ein Arbeitsplatz der Extraklasse

Wie bei allen Modellen der Produktreihe JS Auto, wurde besonderes Augenmerk auf jedes einzelne Detail der JS360-Kabine gelegt. Das Ergebnis ist die bislang modernste und ergonomischste JCB-Kabine. Vom Komfortsitz und den optimal angeordneten Bedienelementen bis zum praktischen Radio-Stummschalter ist alles auf maximale Bedienerfreundlichkeit und höchsten Komfort ausgelegt.



### Ergonomisch, praktisch, komfortabel

Die bequeme, individuell verstellbare Sitzposition garantiert ermüdungsfreies Arbeiten, der (serienmäßige) gefederte Sitz mit hochgezogener Rückenlehne bietet dem Fahrer optimalen Komfort. Hinter dem Sitz befindet sich ein praktisches Ablagefach mit Netz, z.B. für Thermoskanne und andere Utensilien. Eine breite Tür erlaubt den einfachen Einstieg in die Kabine, deren ebener Boden sich besonders einfach reinigen lässt.



### Prima Klima

Die leistungsfähige Heizung und Belüftung sorgt für optimale Arbeitsbedingungen. Die stufenlosen Schalter für Gebläse, Temperatur und Umluft sind klar gekennzeichnet und einfach zu bedienen. Eine Klimatronic und ein beheizbarer, luftfederter Sitz sind zudem optional erhältlich.

### ISO-Servobedienung

Alle Bedienelemente sind intuitiv und einfach zu nutzen. Die Servohebel für Baggerausleger und Löffelstiel folgen der ISO-EURO-Norm und lassen sich individuell, unabhängig vom Sitz verstellen. Über die Fahrgangauswahl am Joystick lässt sich die Fahrgeschwindigkeit einfach anpassen, während die Motordrehzahl über einen Drehschalter verändert wird. Zwischen Leerlaufdrehzahl und eingestellter Drehzahl kann über einen Taster im Bedienhebel umgeschaltet werden. Hierfür steht aber auch eine zuschaltbare Automatikfunktion zur Verfügung. Die sekundären Steuerschalter befinden sich seitlich vom Steuerhebel sodass sich der Fahrer zu deren Bedienung nicht umdrehen muss.



# Rundumsicht und optimale Leistung

Die großzügig dimensionierten Glasflächen und ideal angeordneten Front-, Seiten- und Dachfenster bieten dem Bediener eine optimale Sicht auf den gesamten Arbeitsbereich – auch bei beengten Einsatzbedingungen. Alle wichtigen Funktionen werden vom JCB Advanced Management System (AMS) gesteuert. Dieser Bordcomputer garantiert ein Maximum an Produktivität bei niedrigsten Betriebskosten, indem die Ausgangsleistung des Motors und des Hydrauliksystems an die Einsatzbedingungen angepasst werden können.

## Gasfedergestützte Frontscheibe

Die Kabine des JS360 bietet dank optimal angeordnetem Scheibenwischermotor eine ungehinderte Sicht nach oben. Die Frontscheibe lässt sich sehr leichtgängig öffnen. Die untere Scheibe wird in den Rahmen der oberen Scheibe geschoben, wodurch sich das Öffnen der gesamten Front schnell und komfortabel gestaltet. Das Sonnenrollo schützt den Fahrer vor blendendem Sonnenlicht durch Windschutz- oder Dachscheibe.

## Großer Wischbereich

Der Parallelogramm-Wischerarm für die obere Scheibe sorgt für einen großen Wischbereich und damit für vorbildliche Sicht. Der Wischermotor ist links vom Dachfenster angebracht, um bei Ladearbeiten die Sicht auf den Löffel nicht zu behindern.

## Optimale Sicht zu den Seiten

Da keine Kabinenaufbauten im Wege stehen, bietet sich eine gute Sicht auf beide Ketten, insbesondere auf die vordere Kante der rechten Kette.



Nach hinten sorgt die schlanke, tief liegende Motorabdeckung für gleichfalls gute Sicht.

## Übersichtlich und anwenderfreundlich

Der JS360 verfügt über vier Arbeitsmodi für optimale Steuerung und Wirtschaftlichkeit, die per Knopfdruck ausgewählt werden können. Der AMS-Monitor besticht durch sein kompaktes Design und die übersichtliche, intuitive Benutzerschnittstelle: blendfreier Bildschirm, Zeituhr, Meldungsanzeigen, Anzeige des Arbeitsmodus, Betriebsstundenzähler, Warnleuchten, Fahrgang-Anzeige, Anzeigen für Kraftstoff, Wassertemperatur und Hydrauliköltemperatur.

## Aufzeichnung der Servicedaten

Das AMS zeichnet alle wichtigen Betriebsdaten der Maschine auf: eine entscheidende Hilfe bei der Störungsdiagnose und beim Wiederverkauf.

Erweiterte Diagnosemöglichkeiten, ganz ohne PC, sorgen für eine einfache und schnelle Wartung. Die Daten können bei Bedarf auf einen Computer geladen werden.

## Softsteuerung "Cushion Control"

Die Hydraulikzylinder am Ausleger und Löffelstiel verfügen über eine Endlagendämpfung, um Stöße zu vermeiden. So werden Maschine und Bediener gleichermaßen geschont. Das zuschaltbare Dämpfungssystem "Cushion Control" sorgt bei schnellen Arbeitsspielen für eine deutliche Reduzierung der Stoßbelastung bei Mensch und Maschine.



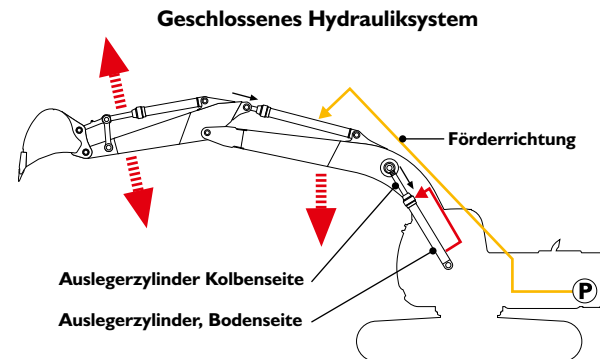
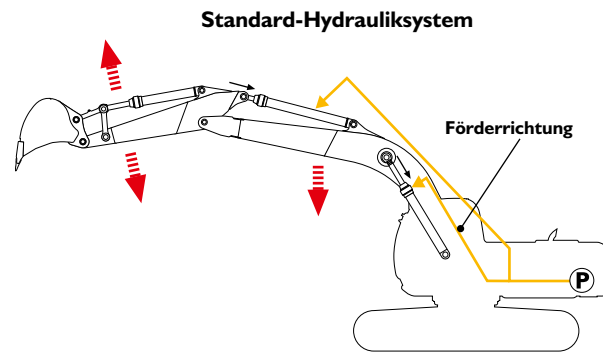
# Maximale Produktivität

Da in Japan hergestellte Bauteile in ihrer Präzision unübertroffen sind, kommen die Hauptbestandteile des Hydrauliksystems dorthin. Sie erzeugen mehr Durchfluss und Druck für größere Leistungs- und Geschwindigkeitsreserven und sorgen damit für eine verbesserte Grabkraft an Löffelstiel und Löffel.

Betriebsart	Benefit
Auto	Für schwere Grabarbeiten und harten Dauereinsatz. Schaltet je nach Belastung des Hydrauliksystems automatisch zwischen Höchstlast und Sparmodus um.
Economy	Sorgt für maximalen Wirkungsgrad bei normalen Grabarbeiten, indem Hydraulikdruck, Hydraulikdurchfluss und Motordrehzahl gedrosselt werden.
Präzision	Senkt den hydraulischen Durchfluss und die Motordrehzahl für mehr Steuergenauigkeit bei Fein- und Planierarbeiten.
Heben	Liefert maximale Kraft bei reduziertem Ölfluss für optimale Steuergenauigkeit.

## Erhöhter Hydraulikfluss

Der JS360 verfügt über ein ‚Load-Sensing‘-System mit variabler Fördermenge, servogesteuerter Bedarfsstromregelung und multifunktionalem Open-Center-Ventilblock für ein Plus an Fördermenge und -druck. Da es sich um ein System mit geschlossenem Ölkreislauf handelt, lassen sich schnellere Arbeitszyklen bei weniger Kraftstoffverbrauch erreichen.



## Schnellere LKW-Beladung

Für maximale Produktivität bietet der JS360 eine hochpräzise Steuerung sowie perfekt aufeinander abgestimmte Arbeitsgeschwindigkeiten am Ausleger und Löffelstiel. Die serienmäßige Ausleger-Schwenkwerk-Vorrangschaltung erlaubt eine schnellere LKW-Beladung.

## Mehr Grabkraft an Löffelstiel und Löffel

Hoher Hydraulikdurchfluss und -druck sorgen zudem für maximale Grabkraft an Löffelstiel und Löffel sowie höhere Zugleistung. Die maximale Reißkraft am Löffelstiel beträgt 245 kN, die Ausbrechkraft am Löffel 268 kN.

Der JS360 wird mit einem 6,45 Meter langen Monoausleger geliefert. Der Ausleger ist mit Löffelstielen in verschiedenen Längen erhältlich – 2,1 m, 2,63 m, 3,23 m und 4,03 m – je nach Anforderung an Reichweite, Grabtiefe, Überladehöhe und Reißkraft. Die hochwertige Stahlkonstruktion, unter Verwendung von großen Querschnitten, garantiert höchste Verwindungsfestigkeit, auch bei Arbeiten mit Hydraulikhammer oder anderem schweren Gerät.



# Viel Leistung mit wenig Kraftstoff

Der Isuzu-Sechszylindermotor des JS360 mit 7.8 l Hubraum bietet extrem hohe Leistungs- und Drehmomentwerte in Verbindung mit geringen Verbrauchswerten und Geräuschpegeln. Und das bei Einhaltung der aktuellen Abgasnorm nach Tier 3.

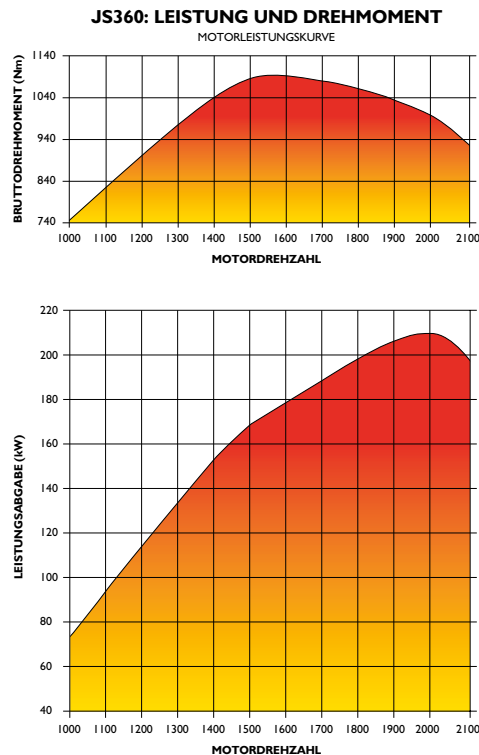
## Leistung und Drehmoment

Der Isuzu AH-6HK1X Sechszylinder-Turbodiesel liefert 212 kW (281 PS) bei 2.000 U/min. Diese Leistungswerte werden durch den Einsatz eines isochronen, elektronischen Drehzahlreglers erreicht, der automatisch auf Anforderungen der Hydraulik reagiert und die ideale Ausgangsleistung des Motors unter den jeweiligen Betriebsbedingungen beibehält.



## Hohe Wirtschaftlichkeit

Die Einhaltung der Tier-3-Grenzwerte in Verbindung mit der elektronischen Drehzahlregelung führt zu einem extrem niedrigen Kraftstoffverbrauch pro Kilowattstunde. Das geschlossene Hydrauliksystem, je nach Einsatzart kombiniert mit dem Economy- oder Auto-Modus des Advanced Management Systems sorgt darüber hinaus für weitere Kraftstoffeinsparungen.



## Verbesserter Kaltstart

Ein Lüfter mit variabler Drehzahl dient einer schnelleren Motoraufwärmung und der Reduzierung des Geräuschpegels. Die serienmäßige automatische Motorvorwärmung sorgt zudem für maximale Leistung bei niedrigen Temperaturen.

## Gesenkte Geräusch- und Vibrationsentwicklung

Der Isuzu AH-6HK1X Tier 3 sorgt nicht nur für geringe Abgasemissionen, sondern garantiert außerdem niedrige Geräusch- und Vibrationspegel. Die Lagerung der Kabine auf Öldämpfern sorgt ebenfalls für gesenkte Lärm- und Vibrationswerte. Wartung leicht gemacht.



# Wartung leicht gemacht

Eine schnelle, effiziente Wartung des JS360 ist unerlässlich, um die maximale Produktivität der Maschine durchgängig zu sichern. Eine Maschine ist immer nur so gut wie ihre Bauteile. Wenn ein scheinbar noch so unbedeutendes Bauteil versagt, kann dies die Produktivität senken, die Leistung beeinträchtigen oder sogar zum Ausfall der ganzen Maschine führen. Daher ist es nicht nur unerlässlich, ausschließlich JCB-Originalteile zu verwenden, sondern auch für eine regelmäßige Wartung der gesamten Maschine zu sorgen.

## Das Advanced Management System (AMS)

Neben der Gewährleistung maximaler Produktivität bei minimalen Kosten überwacht das AMS die Betriebsstunden und die Wartungsdaten. Zudem bietet es Diagnosefunktionen ohne Einsatz eines Laptops. Über drei Zugangsebenen – wobei der Fahrer nur Zugriff auf die erste Ebene hat – können Service- und Maschinendaten zur späteren Nutzung sicher im Bordcomputer gespeichert werden.



## Zugang vom Boden aus

Der Wartungszugang am JS360 ist besonders einfach. Eine aufklappbare Motorschutzplatte erleichtert den Zugang zur Ölwanne. Eine Ablassleitung mit Schnellkupplung für die Motoröl- und Benzintank-Entleerungsstopfen ist ebenfalls vorhanden. Alle Trittstufen und oberen Abdeckungen sind zudem mit rutschsicheren, robusten Platten versehen.

Der Tier-3-Motor ermöglicht eine Wartung der Maschine vom Boden aus. Das AMS in der Kabine verfügt über eine Digitalanzeige, die Ihnen Daten zu Motorölkontrollen und schwerer erreichbaren Motoröl- und Kraftstofffiltern liefert. Die Wartung vom Boden aus reduziert nicht nur die Stillstandszeit, sondern erhöht auch die Sicherheit.



## Optimale Kühlung

Der Isuzu-Motor im JS360 ist für hohe Laufzeiten konzipiert, was durch die nebeneinander montierten Hochleistungskühler unterstützt wird. Während in einem Kühler das Motorkühlmittel zirkuliert, dient ein separater Bereich der Ladeluftkühlung. Ein drittes Modul sorgt für die Kühlung des Hydrauliköls. Die konstant optimale Betriebstemperatur des Motors sorgt so für maximale Leistung und minimale Stillstandszeiten. Und auch hier gestaltet sich die Wartung der Kühler durch die weit aufschwenkbaren Türen äußerst einfach.



# Leistungsstark und zuverlässig

Alles am neuen JS360 steht für hohe Langlebigkeit – für maximale Produktivität über mehrere tausend Betriebsstunden. Jedes einzelne Bauteil wurde nach strengsten Qualitätskriterien konstruiert und gefertigt, um eine lange Lebensdauer, geringe Betriebskosten und einen hohen Wiederverkaufswert zu gewährleisten.

## Zuverlässige, geschützte Hydraulikkomponenten

Im JS360 arbeiten hochwertige, zuverlässige Hydraulikkomponenten aus japanischer Produktion. Geschützt werden diese Komponenten von einem hocheffizienten Plexus-Filterssystem, das eine hohe Standzeit der Hydraulikflüssigkeit und Langlebigkeit der Komponenten garantiert.



## Modernes Design

Die moderne Konstruktionsweise des JS360 schließt einen optimalen Beschädigungsschutz ein: gewölbte Seitenverkleidungen und hohe Kettenfreiheit schützen den Oberwagen, Abdeckungen schützen das Laufwerk vor Steinschlag, und die Softsteuerung an Ausleger und Löffelstiel reduzieren den Verschleiß an den Bauteilen.

## Geschlossenes System

Die geschlossenen Hydrauliksysteme garantieren schnelle Taktzeiten und reduzierten Kraftstoffverbrauch.

## Einfacher Zugang

Alle Komponenten am JS360-Oberwagen sind leicht zu erreichen. Die damit mögliche einfache Wartung sorgt für maximale Produktivität.

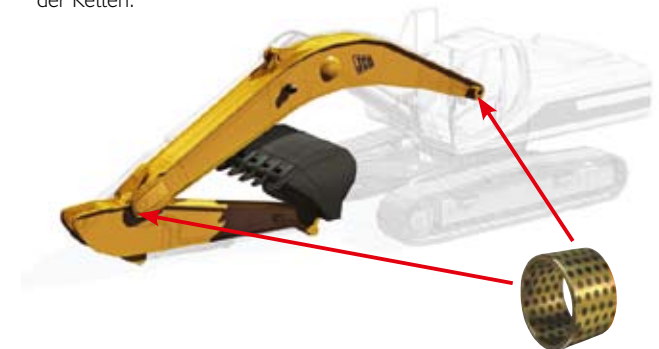


## 1.000-Stunden-Schmierintervalle

Sowohl am Auslegerfuß als auch am Löffelstielbolzen betragen die Schmierintervalle 1.000 Betriebsstunden, was Wartungsaufwand und Kosten gleichermaßen senkt.

## Dauergeschmiert und gekapselt

Die Kettenglieder sind dauerhaft geschmiert und abgedichtet – mit dem Ergebnis geringerer Geräuschentwicklung und erhöhter Standzeit der Ketten.



# Alle Anbaugeräte, die Sie brauchen

Die unübertroffene Leistung, Präzisionssteuerung und Löffelstielauswahl dieser Maschine eignet sich optimal für unterschiedliche Einsatzzwecke wie das Herausziehen von Verbauboxen und Spundwänden. Aber natürlich erfordert jede Aufgabe das passende Werkzeug. JCB bietet daher eine große Auswahl einfach umrüstbarer Anbaugeräte, z.B. unterschiedliche Löffeltypen, Hydraulikhämmer, Scheren usw. – damit Sie das Maximum aus Ihrer JCB-Maschine herausholen können.

## SCHNELLWECHSLER

Für kürzere Umrüstzeiten der Anbaugeräte und maximale Arbeitsproduktivität bietet JCB verschiedene, bedienerfreundliche Schnellwechsler:

### Mechanischer Schnellwechsler

Mit einer Schraubensicherung inklusive Sicherungsblech über dem Schraubenkopf. Die Lieferung erfolgt mit Bedienerhandbuch und entsprechenden Sicherheitszertifikaten.



### MPG-Schnellwechsler

Mit einfacher hydraulischer Betätigung von der Kabine aus sowie zusätzlicher Sicherheit dank hydraulischem Sperrventil und manuellem Sicherungsstift. Kann auch Hochlöffel aufnehmen.



## BUG-Schnellwechsler

Mit vollhydraulischer Betätigung von der Kabine aus sowie hydraulischem Sperrventil und automatischer Feststellvorrichtung für maximale Sicherheit. Kann auch Hochlöffel aufnehmen.



## LÖFFEL

Alle JCB-Löffel sind für maximale Produktivität und Haltbarkeit ausgelegt.

### Schwerlastlöffel

Zusätzliche seitlich angeschweißte Schneidkanten von Esco erhöhen die Brechkraft, schützen den Löffel und verlängern seine Lebensdauer. Seitliche Schutzschilde und doppelwandige Bleche erhöhen die Lebensdauer; die Verstärkungen der Seitenplatten geben zusätzliche Stärke und Festigkeit.



### Tieflöffel

Höhere Produktivität durch 100%-Füllfaktor und unübertroffene Ausbrechkraft dank flacher Bauform und Senkbolzen; keine Kollision mit Ausleger oder Kabine. Erhältlich als Standard-, Schwerlast- und Super-Schwerlastlöffel.



### Grabenräumlöffel

Die seitlichen Verstärkungsplatten bieten zusätzliche Stabilität und Steifigkeit, während Ablauflöcher das Gewicht beim Grabebetrieb senken.

## HAMMERMASTER

Alle JCB-Hydraulikhämmer bieten: langen Kolbenhub für erhöhte Schlagleistung, Auto-Stop-Funktion zur Vermeidung von Schäden durch Leerschläge, Energierückspeisung für maximale Leistung, JCB-Selbstschmierung serienmäßig, robustes Gehäuse.



## UNIVERSALSCHEREN

Erhältlich mit Universalbacken oder Stahlscheren, verfügt die JCB-Universalschere über hydraulische Eilgangventile für kürzere Taktzeiten, während die Rammschutzvorrichtung die Kolbenstangen schützt. Die Bauweise mit zwei Kolben und einem Drehgelenk für beide Backen verhindert wirksam Verschiebungskräfte. Die hydraulische 360°-Rotation ist gegen Überlast geschützt.



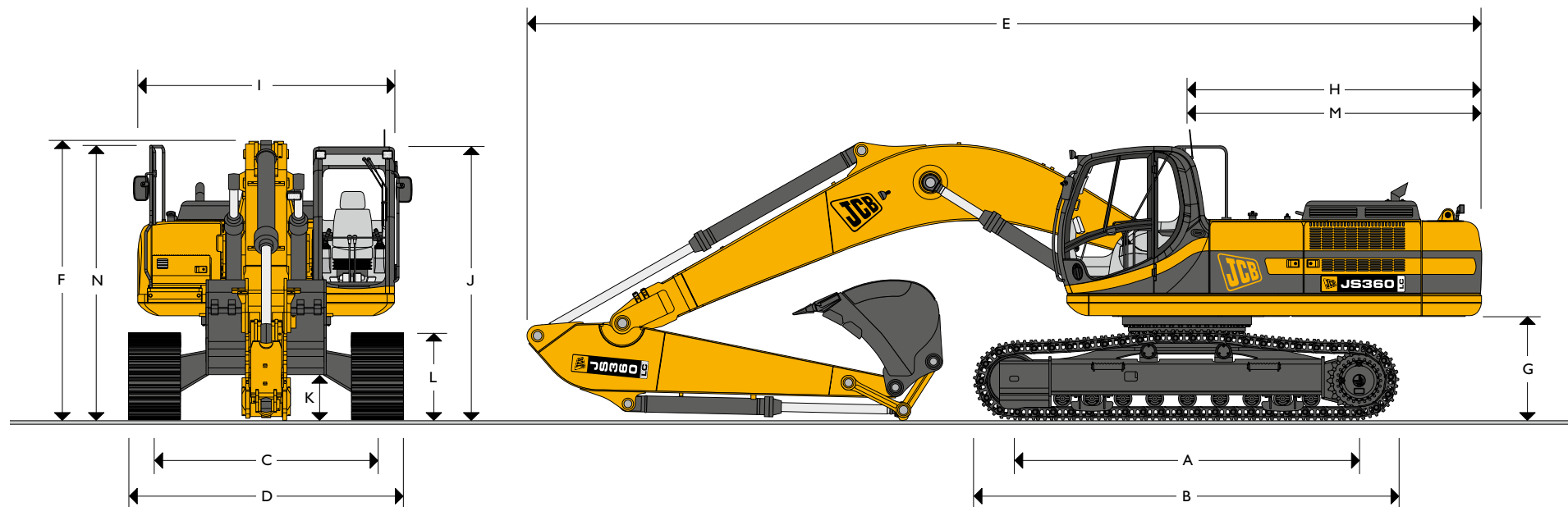
## SORTIERGREIFER

Das neue Sortiergreifer-Programm von JCB Attachments enthält sieben einzelne Modelle zum Anbau an die Baureihen mittlerer und schwerer Bagger im Bereich von 6-46 Tonnen. Diese neuen Sortier- und Abbruchgreifer bieten die optimale Lösung für Einsätze beim selektiven



Materialumschlag. Zu den üblichen Anwendungsbereichen gehören Branchen wie Abbruchunternehmen, Recyclinganlagen sowie sämtliche Umschlagarbeiten auf Abfalldeponien.

## JCB RAUPENBAGGER JS360 LC / NLC



## ABMESSUNGEN

Angaben in mm	LC	NLC
A Kettenaufstandslänge	4021	4021
B Laufwerkslänge	4954	4954
C Spurweite	2600	2390
D Fahrwerksbreite (600-mm-Bodenplatten)	3200	2990
D Fahrwerksbreite (700-mm-Bodenplatten)	3300	3090
D Fahrwerksbreite (800-mm-Bodenplatten)	3400	3190
D Fahrwerksbreite (900-mm-Bodenplatten)	3500	3290

## Monoausleger 6,45 m

Löffelstiellänge	2,21m	2,63m	3,23m	4,03m
Angaben in mm				
E Transportlänge – L	11280	11220	11120	11200
E Transportlänge – NLC	11280	11220	11120	11200
F Transporthöhe – L	3590	3660	3430	3850
F Transporthöhe – NLC	3590	3660	3430	3850

Angaben in mm	LC	NLC
G Kontergewicht-Bodenfreiheit	1214	1214
H Heckschwenkradius	3460	3460
I Oberwagenbreite	2990	2990
J Höhe über Kabine	3202	3202
K Bodenfreiheit	530	530
L Kettenhöhe	1024	1024
M Hecklänge	3431	3431
N Höhe über Handlauf	3220	3220



### MOTOR

<b>Modell</b>	Isuzu AH – 6HK1X TIER 3.
<b>Typ</b>	Wassergekühlter 4-Takt-, 6-Zylinder-Reihenmotor mit Common-Rail-Direkteinspritzung, Turbolader mit Ladeluftkühlung.
<b>Nettleistung (SAE J1349 und 80/1269/EEC)</b>	202 kW (271 PS) bei 2.000 U/min.
<b>Bruttolleistung</b>	212 kW (281 PS) bei 2.000 U/min.
<b>Hubraum</b>	7,8 liter
<b>Bohrung/Hub</b>	115mm x 125mm
<b>Luftfilterung</b>	Trockenfilterelement mit sekundärem Sicherheitselement (opt. und akust. Warnanzeige in der Kabine).
<b>Anlasser</b>	24 Volt.
<b>Batterien</b>	2 x 12 Volt.
<b>Lichtmaschine</b>	24 V, 50 A.

### SCHWENKSYSTEM

<b>Schwenkmotor</b>	Axialkobenmotor.
<b>Schwenkbremse</b>	Hydraulische Arbeitsbremse, sowie automatisch wirkende Lamellenfeststellbremse.
<b>Endantrieb</b>	Planetenuntersetzungsgetriebe.
<b>Schwenkgeschwindigkeit</b>	9,1 U/min
<b>Drehkranz</b>	Großer Durchmesser, innenverzahnt, in vollständig abgedichtetem Fettbad drehend.

### UNTERWAGEN

<b>Fahrwerksoptionen</b>	L – langer Unterwagen und NL – schmaler, langer Unterwagen.
<b>Bauweise</b>	Vollverschweißte "X"-Rahmen-Konstruktion mit mittigem Unterschutz und Fahrmotorschutz. Abgeschrägte Längsträger mit Reinigungsöffnungen unter den oberen Stützrollen.
<b>Schleppvorrichtung</b>	Vorne und hinten.
<b>Bodenplattenoptionen</b>	600mm, 700mm, 800mm, 900mm.
<b>Lauf- und Stützrollen</b>	Geschmierte, abgedichtete Ausführung, oberflächengehärtet.
<b>Kettenspanner</b>	Fetzylinder.
<b>Leiträder</b>	Geschmierte, abgedichtete Ausführung mit Federdämpfung.
<b>Kettenausführung</b>	Geschmiert und abgedichtet.
	<b>NL &amp; L</b>
<b>Kettenführung</b>	2 pro Seite
<b>Laufrollen</b>	9 pro Seite
<b>Stützrollen</b>	2 pro Seite
<b>Bodenplatten</b>	48 pro Seite

### HYDRAULIKSYSTEM

„Load-Sensing“-System mit variabler Fördermenge, servogesteuerter Bedarfsstromregelung und multifunktionalem Open Center Ventilblock. Das zuschaltbare Dämpfungssystem "Cushion Control" sorgt bei schnellen Arbeitsspielen für eine deutliche Reduzierung der Stoßbelastung bei Mensch und Maschine.

#### Pumpen

Hauptpumpen	2 stufenlos verstellbare Axialkolbenpumpen.
Max. Förderleistung	2 x 310 l/min
Servopumpe	Zahnradpumpe.
Max. Förderleistung	30 l/min.

#### Steuerventil

Kombiniertes 4- und 5-Kreis-Steuerventil mit Zusatzfunktionskreis serienmäßig. Bei Bedarf werden Ausleger, Löffelstiel und Löffel für eine höhere Arbeitsgeschwindigkeit von beiden Pumpen versorgt.

#### Einstellwerte der Druckbegrenzungsventile

Ausleger, Löffelstiel, Löffel	319 bar
Mit „Power Boost“-Druckerhöhung	348 bar
Schwenken	284 bar
Fahren	343 bar
Vorsteuerung	45 bar

#### Hydraulikzylinder

Doppeltwirkend, mit angeflanschten Kopfverschraubungen und gehärteten Lagerbuchsen aus Stahl. Endlagendämpfung serienmäßig an Ausleger-, Löffelstiel- und Löffelzylinder.

#### Filtersystem

Das Filtersystem entspricht den höchsten Ansprüchen, gewährleistet optimalen Schutz der Komponenten und eine hohe Standzeit der Hydraulikflüssigkeit.

<b>Tank</b>	150 µm, Ansaugsieb.
<b>Rücklauf</b>	10 µm, Papierelement.
<b>Plexus Nebenstromfilter</b>	1,5 µm, Papierelement.
<b>Vorsteuerkreis</b>	10 µm, Papierelement.
<b>Hammerrücklauf</b>	10 µm, verstärkter Mikrofaserfilter.

#### Kühlung

Ausreichend Kühlung bei jedem Klima dank nebeneinander montiertem Luft/Wasserkühler mit nicht-zusetzenden Kühlrippen.

### FAHRANTRIEB

<b>Typ</b>	Hydrostatisches 3-Gang-Getriebe mit Automatikfunktion.
<b>Fahrmotoren</b>	Verstellbarer Axialkolbenmotor, geschützt im Unterwagenrahmen.
<b>Endantrieb</b>	Planetenuntersetzung, angeschraubte Kettenräder.
<b>Betriebsbremse</b>	Hydraulisch betätigte Bremse mit Ausgleichsventil bei Fahrten im Gefälle.
<b>Feststellbremse</b>	Mittels Federkraft betätigte, hydraulisch lösende Scheibenbremse.
<b>Zulässige Schräglage</b>	70 % (35°) permanent.
<b>Fahrgeschwindigkeit</b>	Hoch – 5,46 km/h Mittel – 3,09 km/h Langsam – 2,5 km/h
<b>Zugkraft</b>	293kN (29877kgf).

### BAGGERAUSRÜSTUNG – JS360 LC/NLC MONOAUSLEGER

Der 6,45-m-Monoausleger mit den zur Verfügung stehenden, unterschiedlich langen, Löffelstielen ist für alle Arbeitseinsätze mit unterschiedlichsten Anforderungen an Reichweite, Grabtiefe, Überladehöhe und Losbrechkräften ausgelegt. Die hochwertige Stahlkonstruktion, unter Verwendung von großen Querschnitten, garantiert höchste Verwindungsfestigkeit, auch bei Arbeiten mit Hydraulikhammer oder anderem schweren Gerät. Die speziell gefertigten Löffelanlenkungen sind mit verschiedenen Lastaufnahmepunkten erhältlich.

### KABINE

Eine grosszügig dimensionierte und modern gestaltete Kabine bietet neben Pkw ähnlichem Komfort auch eine optimale Übersicht auf den Arbeitsbereich. Eine Rundum-Colorverglasung sorgt für angenehmes Arbeiten. Die Frontscheibe lässt sich, gasfedergestützt, bequem und komplett öffnen. Die untere Scheibe wird in den Rahmen der oberen Scheibe geschoben, wodurch sich das Öffnen der gesamten Front einfach, schnell und komfortabel gestaltet. Ausreichend Frischluft bieten das Schiebefenster in der Tür, der Lüftungsschlitze an der Frontscheibe, sowie die vollständig aufschiebbar Frontscheibe. Der Parallelogramm-Wischerarm für die obere Scheibe sorgt für einen großen Wischbereich und damit für vorbildliche Sicht. Der Wischermotor ist links vom Dachfenster angebracht, um bei Ladearbeiten die Sicht auf den Löffel nicht zu behindern. Ein Wischer für die untere Scheibe ist optional erhältlich. Frischluftgebläse und Heizung mit Defrosterdüsen. Stufenlose Einstellung von Gebläse, Temperatur und Umluft. Klimaanlage. Individuell verstellbarer, gefederter Komfortsitz mit justierbaren Armlehnen und einstellbarer Neigung der Rückenlehne. Optionales Radio mit Digitaltuner geschützt in der Dachverkleidung eingebaut. Bequem erreichbarer Radio Stummschalter in unterer Bedienkonsole. 12-Volt-Anschluss und Handyhalter in rechter Konsole. Für einen sicheren Einstieg im Dunkeln lässt sich die Innenbeleuchtung vom Boden aus einschalten und geht entweder auf Knopfdruck oder nach fünf Minuten automatisch aus. Das innen angebrachte Sonnenrollo schützt den Fahrer in der Kabine vor blendendem Sonnenlicht durch Windschutz- oder Dachscheibe.

### AMS – ADVANCED MANAGEMENT SYSTEM

Das JCB AMS misst und regelt die erforderliche Motor- und Hydraulikleistung. So wird in jedem der vier wählbaren Arbeitsmodi die jeweils optimale Leistungsausnutzung erreicht.

<b>A (Auto)</b>	Bis zu 100 % Leistung und Hydraulik-Fördermenge. Liefert stufenlose Leistung und Geschwindigkeit je nach Steuerimpuls; passt die Leistungsanforderung an die jeweilige Aufgabe an. Treten in dieser Betriebsart schwere Bedingungen auf, wird automatisch der Power Boost zugeschaltet. Die automatische Leerlaufschaltung tritt nach einer bestimmten (vom Bediener zwischen 5 und 30 Sekunden einstellbaren) Zeit ohne Betätigung in Kraft.
<b>E (Economy)</b>	80% Motorleistung und 95 % Pumpenleistung maximieren die Wirtschaftlichkeit bei herausragender Leistung.
<b>P (Präzision)</b>	55 % Motorleistung und 90 % Pumpenleistung für die Feinststeuerung bei Planierarbeiten.
<b>L (Heben)</b>	55 % Motorleistung und 68% Pumpenleistung bei permanentem Power Boost für maximale Hubkraft und präzise Steuerung.

Der Arbeitsmodus "A" regelt automatisch Kraft und Geschwindigkeit, während die anderen Arbeitsmodi besonders auf die beschriebenen Einsätze abgestimmt sind.

Der AMS-Monitor gewährt dem Fahrer ständige Kontrolle über die aktuellen Einstellungen – Arbeitsmodus,

Fahrgeschwindigkeitsstufe, Betriebstemperatur und alle anderen wichtigen Betriebsdaten. Der Monitor ist verstellbar und von jeder Sitzposition aus gut ablesbar.

Der benötigte Förderstrom für Hammereinsätze kann im AMS-Speicher eingestellt und bei Betätigung des Hammerpedals automatisch abgerufen werden.

Eine Anzeige zeigt anstehende Wartungsmaßnahmen an, Systemüberprüfungen und Fehler Analysen können von der Kabine aus durchgeführt werden.

### BEDIENELEMENTE

<b>Baggerfunktionen</b>	Servohydraulische Bedienhebel gemäß ISO-EURO-Norm. Die Bedienhebel sind individuell, unabhängig vom Fahrersitz einstellbar.
<b>Fahrwerkfunktionen</b>	Einzel-, mit Fußpedal oder Steuerhebel. Fahrstufenumschaltung per Knopfdruck am Bedienhebel.
<b>Zusatzfunktionen</b>	Über servogestütztes Fußpedal.
<b>Funktionsabschaltung</b>	Die Bedienhebel werden über eine Sperre im Eingangsbereich oder durch Betätigen eines Schalters im Instrumentenbrett aktiviert bzw. deaktiviert.
<b>Motordrehzahl</b>	Die Motordrehzahl wird über einen Drehschalter voreingestellt. Zwischen Leerlaufdrehzahl und eingestellter Drehzahl kann über einen Taster im Bedienhebel umgeschaltet werden. Hierfür steht aber auch eine zuschaltbare Automatikfunktion zur Verfügung.
<b>Motorstop</b>	Über Zündschlüssel und separaten Notausschalter.
<b>Hupe</b>	Über Taster im linken Bedienhebel.

## FÜLLMENGEN

	Liter
Kraftstofftank	670
Motorkühlmittel	38,0
Motoröl	38,0
Schwenkgetriebe	14,5
Endantrieb, je Seite	8,5
Hydrauliksystem	370
Hydrauliktank	183

## STANDARD-TIEFLÖFFEL

Die Standard-Tieflöffel sind aus vollverschweißtem, hochwertigem Stahl gefertigt und mit gehärteten, abgedichteten Bolzen ausgerüstet.

## Monoauslegerlänge: 6,45 m

Löffelbreite	mm	900	1000	1200	1350	1500	1600	1800	1750	1750
Löffelinhalt	m <sup>3</sup>	0,85	0,98	1,245	1,45	1,49	1,61	1,845	2,2	2,34
Löffelgewicht	kg	921	974	1107	1228	1252	1304	1420	1790	1850
Löffelstiellänge										
2,21m		○	○	○	○	○	○	○	●	●
2,63m		○	○	○	○	○	○	○	●	■
3,23m		○	○	○	○	○	○	●	■	■
4,03m		○	○	○	○	○	●	■	×	×

○ Materialgewicht bis zu 1.800 kg/m<sup>3</sup>

● Materialgewicht bis zu 1.500 kg/m<sup>3</sup>

■ Materialgewicht bis zu 1.200 kg/m<sup>3</sup>

× Nicht empfohlen

Diese Empfehlungen setzen normale Betriebsbedingungen voraus.

Bitte setzen Sie sich mit Ihrem Händler in Verbindung, um die richtige Größe für Ihre Anwendung zu wählen.

## GEWICHTE UND BODENDRÜCKE

Angaben inklusive 1,8-m<sup>3</sup>-Löffel, Fahrer, vollem Kraftstofftank und 3,23-m-Löffelstiel.

		600mm Kettenplatten	700mm Kettenplatten	800mm Kettenplatten	900mm Kettenplatten
<b>JS360NLC Monoausleger</b>					
Maschinengewicht	kg	36522	36967	37412	37857
Bodendruck	kg/cm <sup>2</sup>	0,71	0,62	0,54	0,48
<b>JS360LC Monoausleger</b>					
Maschinengewicht	kg	36681	37126	37571	38016
Bodendruck	kg/cm <sup>2</sup>	0,71	0,62	0,55	0,49

## STANDARD-/ZUSATZAUSRÜSTUNG

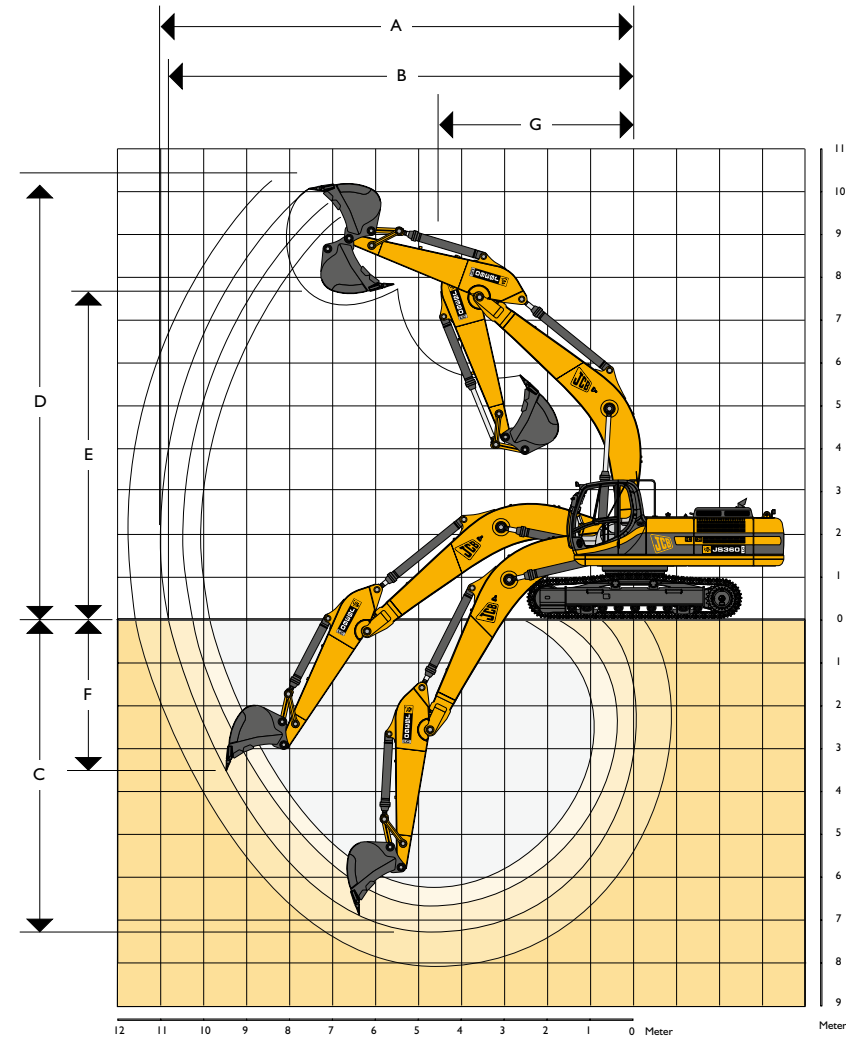
**Standardausrüstung:** Motorlüfterschutzgitter, Kaltstart- und Vorglüheinrichtung, Motorwarmlaufautomatik, Doppелеlement-Luftfilter, elektrische Betankungspumpe, HD-Lichtmaschine, elektrischer Batterietrennschalter, HD-Batterien, Geräuschdämmung für Kabine & Motor, Kabinenheizung & Defroster, Colorverglasung, Kabineninnenbeleuchtung, Mantelhaken, Zigarettenanzünder, Aschenbecher, Klimaanlage, Aufbewahrungsfach hinter dem Sitz, herausnehmbare Bodenmatte, Scheibenwisch-/waschanlage, elektrische Steckdose, automatische Power Boost-Funktion, automatische Leerlaufschaltung, Drehzahlverstellung per Knopfdruck, servohydraulisches Dämpfungssystem, Vorrangschaltung Ausleger/Schwenken, Plexus-Hydraulikölfeinfilter, zentrale Hydraulikdruckprüfpunkte (Minimess), Montagehalterungen für Zusatzverrohrungen, Arbeitsscheinwerfer – am Ausleger & Hauptrahmen, Unterschutz am Laufwerk, Oberwagen mit unteren Abdeckungen, Abdeckung an Drehdurchführung, Doppelte Kettenführungen, Außenspiegel, Handlauf & rutschfeste Laufstege, Ablasventil für Motoröl und Kraftstofftank mit Schnellanschluss, Sonnenblende, schwenkbare untere Motorabdeckklappe.

**Optionale Zusatzausrüstung:** Schlauchbruchsicherheitsventile & Überlastwarneinrichtung, Löffelanlenkung mit Lasthaken, Universallöffel, Grabenräumlöffel, Schnellkupplungsöffel, Hydraulikhämmer, Zusatzhydraulik inkl. Verrohrung, Arbeitsscheinwerfer an Kabine & Heck, Rundumleuchte, Regenschutz, biologisch abbaubares Öl, luftfederter und beheizter Komfortsitz mit Lendenstütze, Scheibenwischer für die untere Frontscheibe, Radio, Kabinenschutzgitter (FOPS II), Kettenführungen über die gesamte Länge.



## ARBEITSBEREICH – JS360 LC/NLC MONOAUSLEGER

Monoausleger – Auslegerlänge: 6,45 m			
<b>Löffelstiellänge</b>		<b>2,21m</b>	<b>2,63m</b>
A	Maximale Reichweite	mm	10060
B	Maximale Reichweite am Boden	mm	9850
C	Maximale Grabtiefe	mm	6250
D	Maximale Schürfhöhe	mm	9510
E	Maximale Überladehöhe	mm	6800
F	Maximale, vertikale Grabtiefe	mm	2390
G	Mindestschwenkradius	mm	4740
	Löffeldrehwinkel		185°
	Max. Reißkraft, Löffelstiel (Powerboost)	kgf	24940
	Max. Ausbrechkraft, Löffel	kgf	27350
Monoausleger – Auslegerlänge: 6,45 m			
<b>Löffelstiellänge</b>		<b>3,23m</b>	<b>4,03m</b>
A	Maximale Reichweite	mm	11020
B	Maximale Reichweite am Boden	mm	10820
C	Maximale Grabtiefe	mm	7270
D	Maximale Schürfhöhe	mm	10020
E	Maximale Überladehöhe	mm	7260
F	Maximale, vertikale Grabtiefe	mm	3580
G	Mindestschwenkradius	mm	4570
	Löffeldrehwinkel		185°
	Max. Reißkraft, Löffelstiel (Powerboost)	kgf	18060
	Max. Ausbrechkraft, Löffel	kgf	27350



## HUBKAPAZITÄTEN – Löffelstielänge: 2,21 m, Ausleger: 6,45 m, Kettenplatten: 600 mm. Ohne Löffel.

**JS360 LC**

Lastpunkthöhe	Reichweite														
	1,5m		3m		4,5m		6m		7,5m		9m		Max. Reichweite		
															mm
	kg	kg	kg	kg	kg	kg	kg	kg	kg	kg	kg	kg	kg	kg	mm
7,5m							9990*	9990*					9920*	9240	6498
6m							10380*	10340	9540*	7210			9530*	7170	7523
4,5m					15020*	15020*	11460*	9840	9810*	7040			9380	6170	8146
3m							12710*	9280	10350*	6780			8690	5680	8457
1,5m							13580*	8850	10170	6550			8490	5520	8492
0m					18080*	13050	13740*	8630	10020	6410			8760	5660	8253
- 1,5m					16750*	13130	13080*	8610	10020	6410			9650	6200	7715
- 3m			17020*	17020*	14420*	13370	11310*	8770					9510	7450	6806
- 4,5m					10100*	10100*							8330*	8330*	5334
- 6m															

## HUBKAPAZITÄTEN – Löffelstielänge: 2,63 m, Ausleger: 6,45 m, Kettenplatten: 600 mm. Ohne Löffel.

**JS360 LC**

Lastpunkthöhe	Reichweite															
	1,5m		3m		4,5m		6m		7,5m		9m		Max. Reichweite			
															mm	
	kg	kg	kg	kg	kg	kg	kg	kg	kg	kg	kg	kg	kg	kg	mm	
7,5m														9170*	8240	7006
6m							9810*	9810*	9000*	7300			8910*	6570	7965	
4,5m					14080*	14080*	10960*	9950	9420*	7090			8700	5730	8555	
3m					17070*	14020	12300*	9370	10050*	6800			8100	5290	8852	
1,5m							13340*	8890	10170	6540			7920	5150	8884	
0m					18460*	13000	13710*	8620	9980	6370			8140	5260	8657	
- 1,5m			14240*	14240*	17380*	13020	13300*	8540	9930	6320			8860	5690	8146	
- 3m			19260*	19260*	15330*	13210	11900*	8650					9200*	6690	7292	
- 4,5m					11640*	11640*							8530*	8530*	5945	
- 6m																



Hubkapazität in Längsrichtung



Hubkapazität im gesamten Schwenkbereich

- Anmerkungen:**
1. Die angegebenen Hubkapazitäten entsprechen den Richtlinien nach SAE und ISO zur Angabe von Hubkräften von Hydraulikbaggern.
  2. Sie halten in jedem Fall die Grenzen von 87 % der Hydraulikhubkapazität sowie 75 % der Kipplast ein.
  3. Mit \* markierte Nennlasten werden durch die Hydraulikhubkapazität und nicht durch die Kipplast begrenzt.

## HUBKAPAZITÄTEN – Löffelstielänge: 3,23 m, Ausleger: 6,45 m, Kettenplatten: 600 mm. Ohne Löffel.

**JS360 LC**

Lastpunkthöhe	Reichweite														
	1,5m		3m		4,5m		6m		7,5m		9m		Max. Reichweite		
															mm
	kg	kg	kg	kg	kg	kg	kg	kg	kg	kg	kg	kg	kg	kg	mm
7,5m									7870*	7480			6630*	6630	7704
6m									8290*	7400			6410*	5850	8584
4,5m							10170*	10120	8840*	7150	7610*	5300	6430*	5160	9134
3m					15790*	14430	11620*	9500	9570*	6840	7910	5160	6660*	4800	9412
1,5m					17960*	13410	12860*	8950	10180	6540	7740	5010	7120*	4660	9443
0m					18540*	12960	13520*	8600	9940	6320	7620	4900	7360	4740	9229
- 1,5m			14080*	14080*	17940*	12860	13440*	8450	9820	6220			7900	5070	8753
- 3m			21920*	21920*	16340*	12980	12480*	8480	9590*	6260			8680*	5810	7965
- 4,5m			17390*	17390*	13390*	13310	10140*	8710					8430*	7450	6757
- 6m															

## HUBKAPAZITÄTEN – Löffelstielänge: 4,03 m, Ausleger: 6,45 m, Kettenplatten: 600 mm. Ohne Löffel.

**JS360 LC**

Lastpunkthöhe	Reichweite														
	1,5m		3m		4,5m		6m		7,5m		9m		Max. Reichweite		
															mm
	kg	kg	kg	kg	kg	kg	kg	kg	kg	kg	kg	kg	kg	kg	mm
9m													5570*	5570*	7419
7,5m													5160*	5160*	8601
6m									7350*	7350*	6770*	5470	5010*	5010*	9396
4,5m									7980*	7240	7380*	5340	5020*	4490	9900
3m					13900*	13900*	10540*	9660	8810*	6880	7790*	5150	5170*	4190	10157
1,5m					16630*	13630	12000*	9000	9630*	6520	7690	4950	5490*	4070	10185
0m			8770*	8770*	18020*	12880	12990*	8530	9860	6230	7510	4780	5990*	4100	9988
- 1,5m	8670*	8670*	13160*	13160*	18120*	12580	13310*	8260	9660	6050	7410	4690	6830	4330	9549
- 3m	13590*	13590*	18910*	18910*	17150*	12570	12850*	8200	9610	6010			7640	4840	8835
- 4,5m	19430*	19430*	20660*	20660*	15010*	12790	11370*	8320	8490*	6150			7930*	5890	7766
- 6m			14590*	14590*	10990*	10990*	7800*	7800*					7420*	7420*	6156



Hubkapazität in Längsrichtung



Hubkapazität im gesamten Schwenkbereich

**Anmerkungen:**

1. Die angegebenen Hubkapazitäten entsprechen den Richtlinien nach SAE und ISO zur Angabe von Hubkräften von Hydraulikbaggern.
2. Sie halten in jedem Fall die Grenzen von 87 % der Hydraulikhubkapazität sowie 75 % der Kipplast ein.
3. Mit \* markierte Nennlasten werden durch die Hydraulikhubkapazität und nicht durch die Kipplast begrenzt.

## HUBKAPAZITÄTEN – Löffelstiellänge: 2,21 m, Ausleger: 6,45 m, Kettenplatten: 600 mm. Ohne Löffel.

**JS360 NLC**

Lastpunkthöhe	Reichweite														
	1,5m		3m		4,5m		6m		7,5m		9m		Max. Reichweite		
	kg	kg	kg	kg	kg	kg	kg	kg	kg	kg	kg	kg	kg	kg	
7,5m							9990*	9740					9920*	8490	6498
6m							10380*	9500	9540*	6620			9530*	6590	7523
4,5m					15020*	13630	11460*	9000	9810*	6460			9360	5660	8146
3m							12710*	8450	10350*	6200			8660	5190	8457
1,5m							13580*	8030	10140	5970			8470	5030	8492
0m					18080*	11720	13740*	7820	9990	5830			8740	5160	8253
- 1,5m					16750*	11790	13080*	7800	10000	5840			9620	5640	7715
- 3m			17020*	17020*	14420*	12020	11310*	7960					9510*	6790	6806
- 4,5m					10100*	10100*							8330*	8330*	5334
- 6m															



Hubkapazität in Längsrichtung



Hubkapazität im gesamten Schwenkbereich

- Anmerkungen:**
- Die angegebenen Hubkapazitäten entsprechen den Richtlinien nach SAE und ISO zur Angabe von Hubkräften von Hydraulikbaggern.
  - Sie halten in jedem Fall die Grenzen von 87 % der Hydraulikhubkapazität sowie 75 % der Kipplast ein.
  - Mit \* markierte Nennlasten werden durch die Hydraulikhubkapazität und nicht durch die Kipplast begrenzt.

## HUBKAPAZITÄTEN – Löffelstiellänge: 3,23 m, Ausleger: 6,45 m, Kettenplatten: 600 mm. Ohne Löffel.

**JS360 NLC**

Lastpunkthöhe	Reichweite														
	1,5m		3m		4,5m		6m		7,5m		9m		Max. Reichweite		
	kg	kg	kg	kg	kg	kg	kg	kg	kg	kg	kg	kg	kg	kg	mm
7,5m									7870*	6880			6630*	6540	7704
6m									8290*	6810			6410*	5370	8584
4,5m							10170*	9270	8840*	6560	7610*	4850	6430*	4720	9134
3m					15790*	13050	11620*	8660	9570*	6250	7880	4710	6660*	4380	9412
1,5m					17960*	12060	12860*	8130	10160	5960	7720	4570	7120*	4240	9443
0m					18540*	11620	13520*	7790	9910	5740	7600	4460	7340	4310	9229
- 1,5m			14080*	14080*	17940*	11530	13440*	7640	9800	5640			7880	4610	8753
- 3m			21920*	21920*	16340*	11640	12480*	7670	9590*	5680			8680*	5280	7965
- 4,5m			17390*	17390*	13390*	11960	10140*	7900					8430*	6780	6757
- 6m															



Hubkapazität in Längsrichtung



Hubkapazität im gesamten Schwenkbereich

- Anmerkungen:**
1. Die angegebenen Hubkapazitäten entsprechen den Richtlinien nach SAE und ISO zur Angabe von Hubkräften von Hydraulikbaggern.
  2. Sie halten in jedem Fall die Grenzen von 87 % der Hydraulikhubkapazität sowie 75 % der Kipplast ein.
  3. Mit \* markierte Nennlasten werden durch die Hydraulikhubkapazität und nicht durch die Kipplast begrenzt.

## HUBKAPAZITÄTEN – Löffelstielänge: 2,63 m, Ausleger: 6,45 m, Kettenplatten: 600 mm. Ohne Löffel.

**JS360 NLC**

Lastpunkthöhe	Reichweite															
	1,5m		3m		4,5m		6m		7,5m		9m		Max. Reichweite			
	kg	kg	kg	kg	kg	kg	kg	kg	kg	kg	kg	kg	kg	kg	mm	
7,5m														9170*	7580	7006
6m							9810*	9610	9000*	6700				8910*	6040	7965
4,5m					14080*	13690	10960*	9110	9420*	6500				8680	5240	8555
3m					17070*	12650	12300*	8540	10050*	6220				8080	4840	8852
1,5m							13340*	8080	10150	5960				7900	4690	8884
0m					18460*	11670	13710*	7810	9960	5790				8120	4790	8657
- 1,5m			14240*	14240*	17380*	11690	13300*	7740	9900	5750				8840	5180	8146
- 3m			19260*	19260*	15330*	11870	11900*	7840						9200*	6090	7292
- 4,5m					11640*	11640*								8530*	8310	5945
- 6m																



Hubkapazität in Längsrichtung



Hubkapazität im gesamten Schwenkbereich

**Anmerkungen:**

1. Die angegebenen Hubkapazitäten entsprechen den Richtlinien nach SAE und ISO zur Angabe von Hubkräften von Hydraulikbaggern.
2. Sie halten in jedem Fall die Grenzen von 87 % der Hydraulikhubkapazität sowie 75 % der Kipplast ein.
3. Mit \* markierte Nennlasten werden durch die Hydraulikhubkapazität und nicht durch die Kipplast begrenzt.

## HUBKAPAZITÄTEN – Löffelstiellänge: 4,03 m, Ausleger: 6,45 m, Kettenplatten: 600 mm. Ohne Löffel.

**JS360 NLC**

Lastpunkthöhe	Reichweite															
	1,5m		3m		4,5m		6m		7,5m		9m		Max. Reichweite			
															mm	
	kg	kg	kg	kg	kg	kg	kg	kg	kg	kg	kg	kg	kg	kg	mm	
9m														5570*	5570*	7419
7,5m														5160*	5160*	8601
6m									7350*	6930	6770*	5010	5010*	4610	9396	
4,5m									7980*	6650	7380*	4890	5020*	4100	9900	
3m					13900*	13530	10540*	8820	8810*	6290	7790*	4700	5170*	3810	10157	
1,5m					16630*	12270	12000*	8180	9630*	5930	7670	4500	5490*	3690	10185	
0m			8770*	8770*	18020*	11540	12990*	7710	9830	5650	7490	4340	5990*	3720	9988	
- 1,5m	8670*	8670*	13160*	13160*	18120*	11250	13310*	7450	9630	5470	7390	4250	6810	3920	9549	
- 3m	13590*	13590*	18910*	18910*	17150*	11240	12850*	7390	9590	5430			7620	4390	8835	
- 4,5m	19430*	19430*	20660*	20660*	15010*	11460	11370*	7510	8490*	5570			7930*	5340	7766	
- 6m			14590*	14590*	10990*	10990*	7800*	7800*					7420*	7420*	6156	



Hubkapazität in Längsrichtung



Hubkapazität im gesamten Schwenkbereich

**Anmerkungen:**

1. Die angegebenen Hubkapazitäten entsprechen den Richtlinien nach SAE und ISO zur Angabe von Hubkräften von Hydraulikbaggern.
2. Sie halten in jedem Fall die Grenzen von 87 % der Hydraulikhubkapazität sowie 75 % der Kipplast ein.
3. Mit \* markierte Nennlasten werden durch die Hydraulikkapazität und nicht durch die Kipplast begrenzt.



JCB Deutschland GmbH Graf-Zeppelin-Strasse 16, 51147 Köln-Porz. Tel.: 02203/9262-0, Fax: 02203/9262-118 [info@jcb.de](mailto:info@jcb.de), [www.jcb.com](http://www.jcb.com)

©2009 JCB Sales. Alle Rechte vorbehalten. Dieses Dokument darf ohne vorherige Genehmigung durch JCB Service weder vollständig noch teilweise vervielfältigt, in einem Erfassungssystem gespeichert, oder in jedweder Form sowie Methode elektronisch, mechanisch, phototechnisch oder sonst wie übermittelt werden. Änderungen der Spezifikationen ohne Vorankündigungen vorbehalten. Abbildungen und Spezifikationen enthalten u. U. optionale Ausrüstung und Zubehörteile. Das JCB-Logo ist eine eingetragene Marke von J.C. Bamford Excavators Ltd. Gedruckt in England