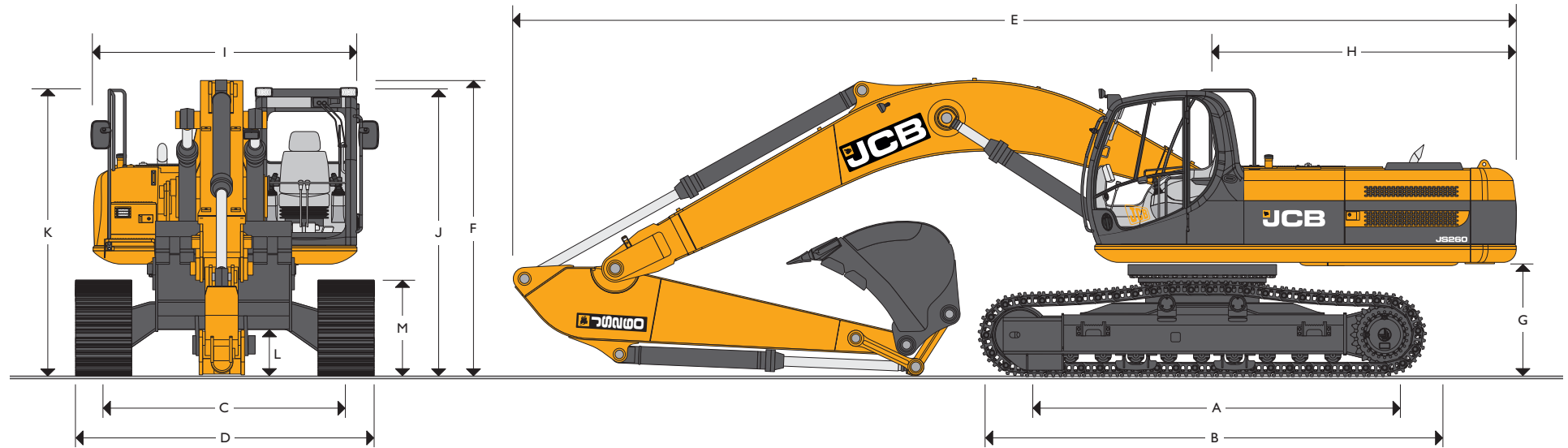


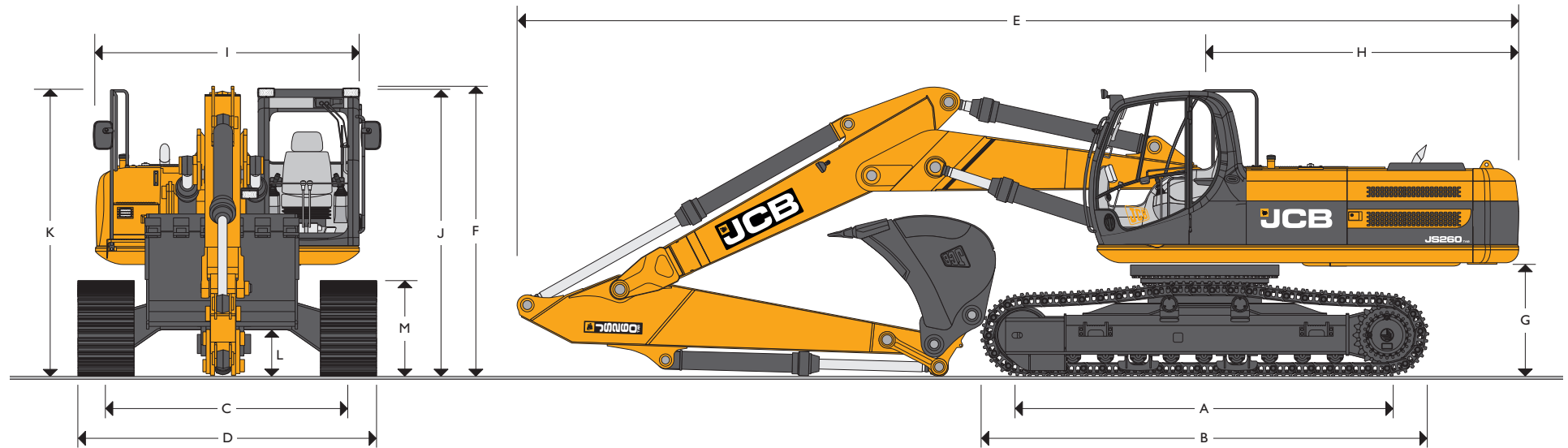
MAX. BETRIEBSGEWICHT: 27.750 kg MOTORLEISTUNG: 147 kW (197 PS)



ABMESSUNGEN – JS260 NLC/SC/LC MONO AUSLEGER

Angaben in mm	NLC	SC	LC	Löffelstiellänge	2.00m	2.44m	3.09m	3.53m
A Kettenaufstandslänge	3840	3460	3840	Angaben in mm				
B Laufwerkslänge	4640	4260	4640	E Transportlänge mit Monoausleger	10083	10060	9960	10010
C Spurweite	2390	2390	2590	F Transporthöhe mit Monoausleger	3173	3230	3050	3220
D Laufwerksbreite (600-mm-Bodenplatten)	2990	2990	3190	Angaben in mm				
D Laufwerksbreite (700-mm-Bodenplatten)	3090	3090	3290	G Kontergewicht-Bodenfreiheit			1125	
D Laufwerksbreite (800-mm-Bodenplatten)	3190	3190	3390	H Heckschwenkradius			3000	
D Laufwerksbreite (900-mm-Bodenplatten)	3290	3290	3490	I Oberwagenbreite			2500	
				J Höhe über Kabine			2980	
				K Höhe über Handlauf			3059	
				L Bodenfreiheit			486	
				M Kettenhöhe			940	

MAX. BETRIEBSGEWICHT: 28.950 kg MOTORLEISTUNG: 147 kW (197 PS)



ABMESSUNGEN – JS260 NLC/SC/LC VERSTELLAUSLEGER (T.A.B.)

Angaben in mm	NLC	SC	LC
A Kettenaufstandsänge	3840	3460	3840
B Laufwerksänge	4640	4260	4640
C Spurweite	2390	2390	2590
D Laufwerksbreite (600-mm-Bodenplatten)	2990	2990	3190
D Laufwerksbreite (700-mm-Bodenplatten)	3090	3090	3290
D Laufwerksbreite (800-mm-Bodenplatten)	3190	3190	3390
D Laufwerksbreite (600-mm-Bodenplatten)	3290	3290	3490

Löffelstiänge	2.00m	2.44m	3.09m	3.53m
Angaben in mm				
E Transportlänge	10090	10210	10170	10170
F Transporthöhe	3785	3270	3140	3290

Angaben in mm	
G Kontergewicht-Bodenfreiheit	1125
H Heckschwenkradius	3000
I Oberwagenbreite	2500
J Höhe über Kabine	2980
K Höhe über Handlauf	3059
L Bodenfreiheit	486
M Kettenhöhe	940



MOTOR

Modell	Isuzu 4HK1X, gemäß EU-Stufe III.
Typ	wassergekühlter 4-Takt-, 4-Zylinder-Dieselturbomotor in Reihenausführung mit Common-Rail Direkteinspritzung.
Nennleistung (ISO 14899 (SAE J1995))	147 kW (197 PS) at 2000 U/min.
Hubraum	5,193 Liter
Luftfilterung	Trockenfilterelement mit sekundärem Sicherheitselement (optische und akustische Warneinrichtung in der Kabine).
Kühlung	Wasserkühlung über großvolumigen Kühler.
Anlasser	24 Volt
Batterien	2 x 12 Volt HD-Ausführung.
Lichtmaschine	24 Volt, 40 Amper.
Betankungspumpe	Elektrisch

SCHWENKSYSTEM

Schwenkmotor	Axialkobenmotor.
Schwenkbremse	Hydraulische Arbeitsbremse, sowie automatisch wirkende Lamellenfeststellbremse.
Schwenkantrieb	Planetenuntersetzungsgetriebe
Schwenkgeschwindigkeit	10,6 rpm.
Drehkranz	Großer Durchmesser, innenverzahnt, in vollständig abgedichtetem Fettbad drehend.
Schwenkverriegelung	Verriegelbar in verschiedenen Positionen über Bremse.

UNTERWAGEN

Laufwerksoptionen	SC = Standard, LC = langer Unterwagen und NLC = schmaler, langer Unterwagen.	
Bauweise	Vollverschweißte "X"-Rahmen-Konstruktion mit mittigem Unterschutz und Fahrmotorschutz. Abgeschrägte Längsträger mit Reinigungsöffnungen unter den oberen Stützrollen.	
Schleppvorrichtung	Vorne und hinten.	
Kettenausführung	Geschmierte, abgedichtete Glieder.	
Bodenplattenoptionen	600mm, 700mm, 800mm, 900mm.	
Stütz- und Laufrollen	Geschmierte, abgedichtete Ausführung, oberflächengehärtet.	
Kettenspanner	Fettzylinder.	
Leiträder	Geschmierte, abgedichtete Ausführung mit Federdämpfung.	
	SC	NLC & LC
Anzahl der Kettenführungen	2 Je Seite	2 Je Seite
Anzahl der Laufrollen	7 Je Seite	9 Je Seite
Anzahl der Stützrollen	2 Je Seite	2 Je Seite
Anzahl der Bodenplatten	47 Je Seite	51 Je Seite

HYDRAULIKSYSTEM

„Load-Sensing“-System mit variabler Fördermenge, servogesteuerter Bedarfsstromregelung und multifunktionalem Open-Center-Ventilblock.

Pumpen

Hauptpumpen	2 stufenlos verstellbare Axialkolbenpumpen.
Max. Förderleistung	2 x 226 l/min.
Servopumpe	Zahnradpumpe.
Max. Förderleistung	21,5 l/min.

Steuerventil

Kombiniertes 4- und 5-Kreis-Steuerventil mit einem zusätzlichen Element für eine weitere Funktion. Bei Bedarf werden Ausleger, Löffelstiel und Löffel für eine höhere Arbeitsgeschwindigkeit von beiden Pumpen versorgt.

Einstellwerte der Druckbegrenzungsventile

Ausleger, Löffelstiel, Löffel	343 bar
Mit PowerBoost-Funktion	373 bar
Schwenken	289 bar
Fahren	343 bar
Vorsteuerung	40 bar

Hydraulikzylinder

Doppeltwirkend mit angeflanschter Kopfverschraubung und gehärteten Stahl-Lagerbuchsen. Endlagendämpfung serienmäßig an Ausleger-, Löffelstiel- und Löffelzylinder.

Filtersystem

Das Filtersystem entspricht den höchsten Ansprüchen, gewährleistet optimalen Schutz der Komponenten und eine hohe Standzeit der Hydraulikflüssigkeit.

Tank	150 micron, Ansaugsieb
Rücklauf	10 micron, Faserelement
Plexus Nebenstrom	1,5 micron, Papierelement
Vorsteuerkreis	10 micron, Papierelement
Hammerrücklauf	10 micron, verstärkter Mikrofaserfilter.

Kühlsystem

Kühlung Großdimensionierte, nebeneinander montierte Öl/Wasserkühlerorgane für optimale Kühlung und einfache Reinigung. Ladeluftkühler.

FAHRANTRIEB

Typ	Hydrostatisches 3-Gang-Getriebe mit Automatikschaltung zwischen hoher und mittlerer Geschwindigkeit (langsam manuell).
Fahrmotore	verstellbarer Axialkolbenmotor, geschützt im Unterwagenrahmen.
Endantrieb	Planetenuntersetzung, angeschraubte Kettenräder.
Betriebsbremse	Hydraulisch betätigte Bremse mit Ausgleichventil bei Fahrten im Gefälle.
Feststellbremse	Automatisch wirkende, hydraulisch lösende Scheibenbremse.
Zulässige Schräglage	70 % (35°) kontinuierlich.
Fahrgeschwindigkeit	Schnell – 5,6 km/h. Mittel – 3,3 km/h.. Langsam – 2,3 km/h.
Zugkraft	197,1 kN (20098kgf).



BAGGERAUSRÜSTUNG – MONOAUSLEGER

Der 5,85 m lange Ausleger mit den zur Verfügung stehenden, unterschiedlich langen, Löffelstielen ist für alle Arbeitseinsätze mit unterschiedlichsten Anbauteilen wie Hammer, Schere usw. ausgelegt. Die speziell gefertigten Löffelanlenkungen sind mit verschiedenen Lastaufnahmepunkten erhältlich. Die hochwertige Stahlkonstruktion, unter Verwendung von großen Querschnitten, garantiert höchste Verwindungsfestigkeit, auch bei Arbeiten mit Hydraulikhammer oder anderem schweren Gerät. Durch Verwendung von Büchsen mit einer Bronze-Aluminium-Graphitlegierung im Ausleger sind die Wartungsarbeiten auf ein Minimum reduziert. Nur noch alle 1000 Betriebsstunden müssen die Lagerbüchsen in diesem Bereich geschmiert werden.

BAGGERAUSRÜSTUNG – VERSTELLAUSLEGER

Der Verstellausleger, mit den zur Verfügung stehenden unterschiedlichen Löffelstiellängen, bietet je nach Anforderung an Reichweite, Grabtiefe, Überladehöhe, Losbrechkräften eine hohe Einsatzvielseitigkeit. Die speziell gefertigten Löffelanlenkungen sind mit verschiedenen Lastaufnahmepunkten erhältlich. Die hochwertige Stahlkonstruktion, unter Verwendung von großen Querschnitten, garantiert höchste Verwindungsfestigkeit, auch bei Arbeiten mit Hydraulikhammer oder anderem schweren Gerät.

KABINE

Eine großzügig dimensionierte und modern gestaltete Kabine bietet neben Pkw ähnlichem Komfort auch eine optimale Übersicht auf den Arbeitsbereich. Eine Rundum-Colorverglasung sorgt für angenehmes Arbeiten. Die Frontscheibe lässt sich bequem komplett öffnen. Die untere Scheibe wird in den Rahmen der oberen Scheibe geschoben, wodurch sich das Öffnen der gesamten Front einfach, schnell und komfortabel gestaltet. Ausreichend Frischluft bieten das Schiebefenster in der Tür, der Lüftungsschlitze an der Frontscheibe, sowie die vollständig aufschiebbar Frontscheibe. Der Parallelogramm-Wischerarm für die obere Scheibe sorgt für einen großen Wischbereich und damit für vorbildliche Sicht. Der Wischermotor ist links vom Dachfenster angebracht, um bei Ladearbeiten die Sicht auf den Löffel nicht zu behindern. Ein Wischer für die untere Scheibe ist optional erhältlich. Frischluftgebläse und Heizung mit Defrosterdüsen. Stufenlose Einstellung von Gebläse, Temperatur und Umluft. Optionale Klimaanlage. Individuell verstellbarer, gefederter Komfortsitz (auch als luftgefederte und beheizte Ausführung) mit justierbaren Armlehnen und einstellbarer Neigung der Rückenlehne. Optionales Radio mit Digitaltuner geschützt in der Dachverkleidung eingebaut. Bequem erreichbarer Radio-Stummschalter in unterer Bedienkonsole. 12-Volt-Anschluss und Handyhalter in rechter Konsole. Für einen sicheren Einstieg im Dunkeln lässt sich die Innenbeleuchtung vom Boden aus einschalten und geht entweder auf Knopfdruck oder nach fünf Minuten automatisch aus. Das innen angebrachte Rollo schützt den Fahrer vor blendendem Sonnenlicht.

AMS – ADVANCED MANAGEMENT SYSTEM

Das JCB AMS misst und regelt die erforderliche Motor- und Hydraulikleistung. So wird in jedem der vier wählbaren Arbeitsmodi die jeweils optimale Leistungsausnutzung erreicht.

A (Auto)	Bis zu 100 % Leistung und Hydraulik-Fördermenge. Liefert stufenlose Leistung und Geschwindigkeit je nach Steuerimpuls; passt die Leistungsanforderung an die jeweilige Aufgabe an. Treten in dieser Betriebsart schwere Bedingungen auf, wird automatisch der Power Boost zugeschaltet. Die automatische Leerlaufschaltung tritt nach einer bestimmten (vom Bediener zwischen 5 und 30 Sekunden einstellbaren) Zeit ohne Betätigung in Kraft.
E (Economy)	80 % Leistung. 95 % Hydraulik-Förderstrom maximieren die Wirtschaftlichkeit bei herausragender Leistung.
P (Präzision)	55% Leistung. 90 % Hydraulik-Förderstrom für die Feinststeuerung bei Planierarbeiten.
L (Lifting/Heben)	55% Leistung. 63 % Hydraulik-Förderstrom bei permanentem Power Boost für maximale Hubkraft und noch präzisere Steuerung.

Der Arbeitsmodus "A" regelt automatisch Kraft und Geschwindigkeit, während die anderen Arbeitsmodi besonders auf die beschriebenen Einsätze abgestimmt sind.

Der AMS-Monitor gewährt dem Fahrer ständige Kontrolle über die aktuellen Einstellungen; Arbeitsmodus, Fahrgeschwindigkeitsstufe, Betriebstemperatur und alle anderen wichtigen Betriebsdaten. Der Monitor ist verstellbar und von jeder Sitzposition aus gut ablesbar.

Der benötigte Förderstrom für Hammereinsätze kann im AMS Speicher eingestellt und bei Betätigung des Hammerpedals automatisch abgerufen werden.

Eine Anzeige zeigt anstehende Wartungsmaßnahmen an, Systemüberprüfungen und Fehleranalysen können von der Kabine aus durchgeführt werden.

BEDIENELEMENTE

Baggerfunktionen	Servohydraulische Bedienhebel gemäß ISO-EURO-Norm. Die Bedienhebel sind individuell, unabhängig vom Fahrersitz einstellbar.
Fahrfunktionen	Einzel-, mit Fußpedal oder Steuerhebel. Fahrstufenumschaltung per Knopfdruck am Bedienhebel.
Zusatzfunktionen	Über servogesteuertes Fußpedal bzw. über Taster im Bedienhebel integriert.
Funktionsabschaltung	Die Bedienhebel werden über eine Sperre im Eingangsbereich oder durch Betätigen eines Schalters im Instrumentenbrett aktiviert bzw. deaktiviert.
Motordrehzahl	Die Motordrehzahl wird über einen Drehschalter voreingestellt. Zwischen Leerlaufdrehzahl und eingestellter Drehzahl kann über einen Taster im Bedienhebel umgeschaltet werden. Hierfür steht aber auch eine zuschaltbare Automatikfunktion zur Verfügung.
Motor-Stopp	Über Zündschlüssel oder separaten Notausschalter.
Hupe	Über Taster im linken Bedienhebel.



FÜLLMENGEN

	Liter
Kraftstofftank	343
Motor Kühlmittel	26.8
Motoröl	21.5
Motoröl	6.0
Endantrieb (je Seite)	4.7
Hydrauliksystem	241
Hydrauliktank	120

GEWICHTE UND BODENDRÜCKE

Angaben inklusive 1,14-m³-Löffel, Fahrer und vollem Kraftstofftank.

JS260 Monoausleger

Unterswagen- und Schnittbreite mm	Gewichte und bodendrücke
NLC 600mm	25440 kg
SC 600mm	24920 kg
LC 700mm	25790 kg

JS260 TAB (VERSTELLAUSLEGER)

Unterswagen- und Schnittbreite mm	Gewichte und Bodendrücke
NLC 600mm	26840 kg
SC 600mm	26320 kg
LC 700mm	27190 kg

STANDARDTIEFLÖFFEL

Alle JCB-ESCO-Löffel sind aus hochwertigem Stahl gefertigt und mit gehärteten, abgedichteten Bolzen ausgerüstet. Verschleißteile sind auswechselbar:

Schnittbreite	Inhalt (nach SAE, gehäuft)	Gewicht
900mm	0.77m ³	775kg
1100mm	1.01m ³	857kg
1200mm	1.13m ³	898kg
1500mm	1.35m ³	936kg
1600mm	1.46m ³	973kg

STANDARDAUSSTATTUNG / SONDERAUSSTATTUNG

Standardausstattung: Motorlüfterschutzhülse, Kaltstart- und Vorglüheinrichtung, Motorwarmlaufautomatik, Doppелеlement-Luftfilter, elektrische Betankungspumpe, Schwerlast-Lichtmaschine, elektrischer Batterietrennschalter, Schwerlast-Batterien, Geräuschdämmung für Kabine & Motor; Kabinenheizung & Defroster, Colorverglasung, Kabineninnenbeleuchtung, Mantelhaken, Zigarettenanzünder, Aschenbecher, Aufbewahrungsfach, herausnehmbare Bodenmatte, Scheibenwisch-/waschanlage, elektrische Steckdose, automatische Power Boost-Funktion, automatische Leerlaufschaltung, Drehzahlverstellung per Knopfdruck, servohydraulisches Dämpfungssystem, Vorrangschaltung Ausleger/Schwenken, Plexus-Hydraulikölfeinfilter, zentrale Hydraulikdruckprüfpunkte (Minimess), Montagehalterungen für Zusatzverrohrungen, Arbeitsscheinwerfer – am Ausleger & Hauptrahmen, Unterschutz am Laufwerk, Oberwagen mit unteren Abdeckungen, Abdeckung an Drehdurchführung, Doppelte Kettenführungen, Außenspiegel, Handlauf & rutschfeste Laufstege, Ablassventil für Motoröl und Kraftstofftank mit Schnellanschluss, Sonnenblende, schwenkbare untere Motorabdeckklappe, abgesetztes Filtersystem.

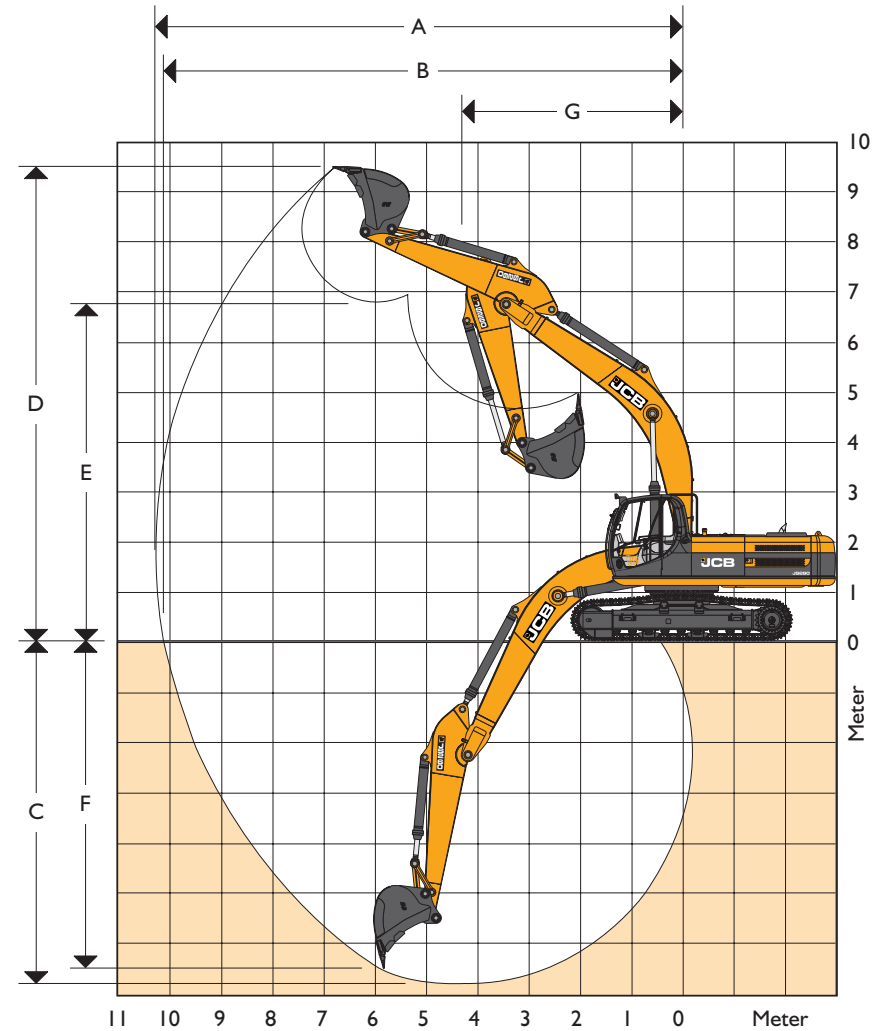
Optionale Sonderausstattung: Schlauchbruchsicherheitsventile & Überlastwarneinrichtung, Löffelanlenkung mit Lasthaken, Universallöffel, Grabenräumlöffel, Schnellkupplungsöffel, Hydraulikhämmer, Zusatzhydraulik inkl. Verrohrung, Klimatronic, Arbeitsscheinwerfer an Kabine & Heck, Rundumleuchte, Regenschutz, biologisch abbaubares Öl, Luftfederter und beheizter Komfortsitz mit Lendenstütze, Scheibenwischer für die untere Frontscheibe, Radio, Hydraulikausführung für hohe und niedrige Temperaturen.

STANDARDAUSSTATTUNG FÜR „XD“-AUSFÜHRUNGEN

Kabinenschutzhülse (FOPS II), Zyklon Luftvorfilter mit Schauglas, verstärkte Löffelanlenkungen, umlaufende Rammschutzleiste am Oberwagen, 10-mm-Bodenschutzbleche und Fahrmotorabdeckungen für schwere Einsätze, verstärkte Scheinwerfer-Schutzhülse.

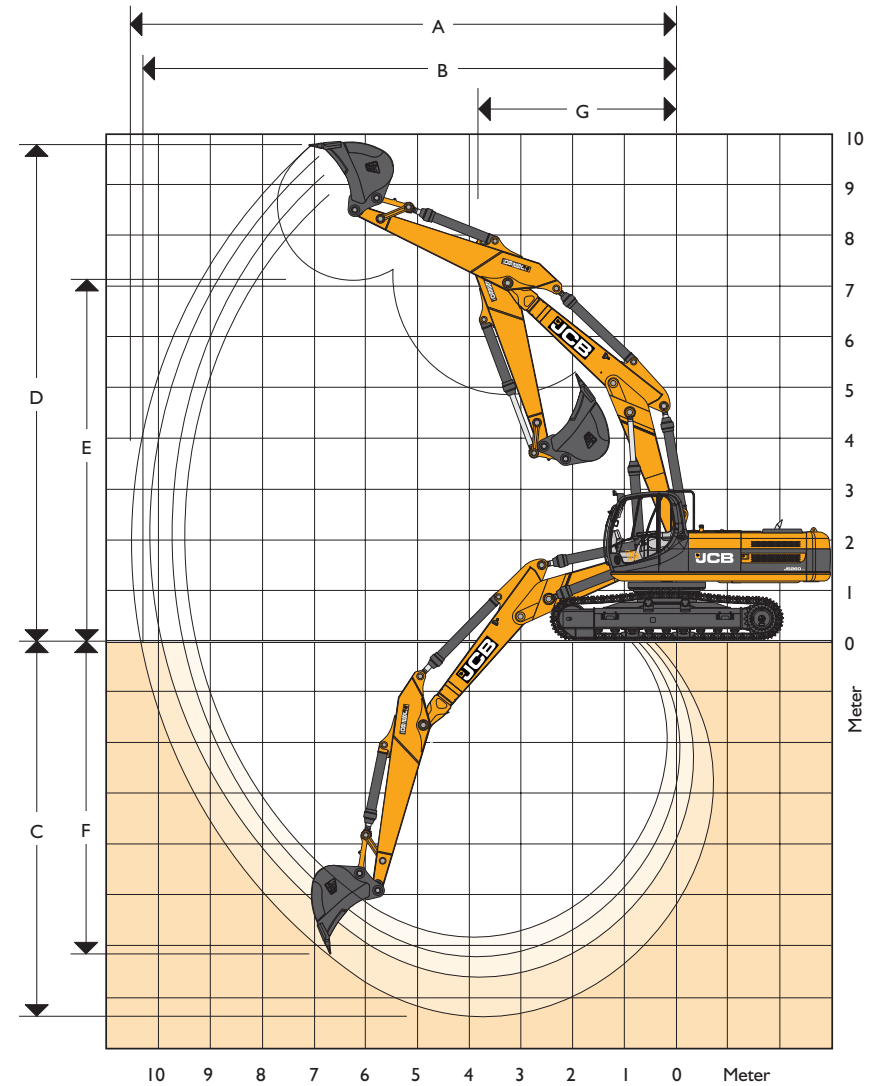
ARBEITSBEREICH – JS260 NLC/SC/LC MONOAUSLEGER

		5.85m Monoboomb				
Löffelstiellänge	m	2.00m	2.44m	3.09m	3.53m	
A	Maximale Reichweite	m	9.19	9.64	10.27	10.69
B	Maximale Reichweite (am Boden)	m	8.99	9.45	10.01	10.52
C	Maximale Grabtiefe	m	5.72	6.14	6.79	7.23
D	Maximale Schürfhöhe	m	8.84	9.23	9.62	9.85
E	Maximale Überladehöhe	m	6.15	6.47	6.83	7.05
F	Maximale vertikale Grabtiefe	m	4.51	5.35	6.21	6.67
G	Minimaler vorderer Schwenkradius	m	4.02	3.99	3.87	3.88
	Löffeldrehwinkel	Grad	180°	180°	180°	180°
	Reißkraft am Löffelstiel (ISO 6015)	kgf	18272	15484	12248	11198
	Max. Ausbrechkraft am Löffel (ISO 6015)	kgf	19574	19574	19574	19574



ARBEITSBEREICH – JS260 NLC/SC/LC VERSTELLAUSLEGER (TAB)

		6.24m Verstellausleger				
Löffelstiellänge	m	2.00m	2.44m	3.09m	3.53m	
A	Maximale Reichweite	m	9.78	10.22	10.87	11.29
B	Maximale Reichweite (am Boden)	m	9.59	10.05	10.70	11.13
C	Maximale Grabtiefe	m	5.85	6.30	6.95	7.40
D	Maximale Schürfhöhe	m	10.81	11.25	11.79	12.12
E	Maximale Überladehöhe	m	7.70	8.15	8.70	8.93
F	Maximale vertikale Grabtiefe	m	4.47	5.11	5.79	6.26
G	Minimaler vorderer Schwenkradius	m	3.06	3.23	2.82	2.89
	Löffeldrehwinkel	Grad	180°	180°	180°	180°
	Reißkraft am Löffelstiel (ISO 6015)	kgf	18272	15484	12248	11198
	Max. Ausbrechkraft am Löffel (ISO 6015)	kgf	19574	19574	19574	19574



HUBKAPAZITÄTEN – Maschine mit 2,00-m-Löffelstiel, 5,85-m-Monoausleger, 600-mm-Bodenplatten, ohne Löffel.

JS260 NLC MONO

Reichweite	1.5m		3m		4.5m		6m		7.5m		9m		Kapazität bei max. Reichweite		
															mm
Lastpunkthöhe	kg	kg	kg	kg	kg	kg	kg	kg	kg	kg	kg	kg	kg	kg	mm
6.0m							6310*	6310*					6210*	5870	6947
4.5m					8310*	8310*	6870*	6870*	6230*	5140			6210*	4980	7655
3.0m					10250*	10250*	7720*	6890	6540*	5030			6300*	4550	8021
1.5m					11680*	9730	8490*	6610	6890*	4890			6460*	4410	8093
0m					12080*	9510	8890*	6430	7040*	4800			6660*	4510	7878
- 1.5m			10820*	10820*	11580*	9510	8740*	6390					6860*	4930	7351
- 3.0m			13130*	13130*	10290*	9650	7720*	6490					6980*	5940	6434
- 4.5m					7400*	7400*							6610*	6610*	4906

HUBKAPAZITÄTEN – Maschine mit 2,44-m-Löffelstiel, 5,85-m-Monoausleger, 600-mm-Bodenplatten, ohne Löffel.

JS260 NLC MONO

Reichweite	1.5m		3m		4.5m		6m		7.5m		9m		Kapazität bei max. Reichweite		
															mm
Lastpunkthöhe	kg	kg	kg	kg	kg	kg	kg	kg	kg	kg	kg	kg	kg	kg	mm
6.0m							5840*	5840*					5740*	5230	7489
4.5m							6450*	6450*	5870*	5160			5680*	4520	8149
3.0m					9590*	9590*	7340*	6910	6260*	5020			5830*	4160	8494
1.5m					11290*	9770	8200*	6590	6670*	4860			6000*	4040	8561
0m					11980*	9470	8730*	6380	6930*	4750			6170*	4120	8358
- 1.5m			9630*	9630*	11750*	9410	8750*	6300	6790*	4710			6350*	4450	7864
- 3.0m			14370*	14370*	10720*	9500	8040*	6350					6470*	5210	7016
- 4.5m			11130*	11130*	8420*	8420*							6300*	6300*	5652



Hubkapazität in Längsrichtung.



Hubkapazität im gesamten Schwenkbereich

Notes:

1. Die aufgeführten Werte sind ohne Löffel oder anderer Anbauteile zu verstehen.
2. Die Hubkapazitäten basieren auf ISO 10567, d.h. 75 % der minimalen Kipplast oder 87 % der Hydraulikhubkapazität, wobei der jeweils niedrigste Wert gültig ist. Mit * markierte Hubkräfte basieren auf der Hydraulikkapazität.
3. Die hier angegebenen Werte setzen voraus, dass sich die Maschine auf festem, ebenen Grund befindet und mit einem zugelassenen Lasthaken, einer Überlastwarneinrichtung sowie den vorgeschriebenen Schlauchbruchsicherungen ausgerüstet sind.
4. Unterschiedliche Länder haben ggf. andere gesetzliche Bestimmungen. Fragen Sie bitte Ihren JCB-Händler.

HUBKAPAZITÄTEN – Maschine mit 3,09-m-Löffelstiel, 5,85-m-Monoausleger, 600-mm-Bodenplatten, ohne Löffel.

JS260 NLC MONO

Reichweite	1.5m		3m		4.5m		6m		7.5m		9m		Kapazität bei max. Reichweite		
Lastpunkthöhe	kg	kg	kg	kg	kg	kg	kg	kg	kg	kg	kg	kg	kg	kg	mm
6.0m									5110*	5110*			3450*	3450*	8224
4.5m							5810*	5810*	5370*	5230			3400*	3400*	8828
3.0m			13550*	13550*	8620*	8620*	6770*	6770*	5840*	5060	4350*	3820	3470*	3470*	9147
1.5m					10560*	9970	7760*	6660	6360*	4870	5020*	3740	3660*	3620	9209
0m			7270*	7270*	11700*	9520	8480*	6400	6750*	4730	4180*	3680	3990*	3670	9022
- 1.5m	5580*	5580*	9820*	9820*	11900*	9360	8740*	6260	6850*	4650			4570*	3920	8566
- 3.0m	10690*	10690*	15760*	15760*	11270*	9380	8390*	6250	6360*	4670			5640*	4460	7796
- 4.5m			13220*	13220*	9610*	9560	7010*	6400					5960*	5680	6600

HUBKAPAZITÄTEN – Maschine mit 3,53-m-Löffelstiel, 5,85-m-Monoausleger, 600-mm-Bodenplatten, ohne Löffel.

JS260 NLC MONO

Reichweite	1.5m		3m		4.5m		6m		7.5m		9m		Kapazität bei max. Reichweite		
Lastpunkthöhe	kg	kg	kg	kg	kg	kg	kg	kg	kg	kg	kg	kg	kg	kg	mm
7.5m									4100*	4100*			3220*	3220*	7789
6.0m									4690*	4690*			3050*	3050*	8693
4.5m									5000*	5000*	4060*	3890	3000*	3000*	9267
3.0m					7870*	7870*	6320*	6320*	5510*	5060	5060*	3820	3060*	3060*	9570
1.5m			8210*	8210*	9930*	9930*	7370*	6680	6080*	4860	5330*	3710	3210*	3210*	9630
0m			6340*	6340*	11330*	9510	8200*	6370	6550*	4690	5520*	3630	3480*	3390	9451
- 1.5m	5390*	5390*	9560*	9560*	11800*	9270	8610*	6190	6770*	4580	4080*	3600	3930*	3590	9018
- 3.0m	9520*	9520*	14330*	14330*	11440*	9240	8460*	6140	6530*	4570			4750*	4030	8290
- 4.5m	14470*	14470*	14290*	14290*	10140*	9380	7490*	6240					5680*	4970	7178
- 6.0m					7150*	7150*							5380*	5380*	5444



Hubkapazität in Längsrichtung.



Hubkapazität im gesamten Schwenkbereich

Notes:

- Die aufgeführten Werte sind ohne Löffel oder anderer Anbauteile zu verstehen.
- Die Hubkapazitäten basieren auf ISO 10567, d.h. 75 % der minimalen Kippplast oder 87 % der Hydraulikhubkapazität, wobei der jeweils niedrigste Wert gültig ist. Mit * markierte Hubkräfte basieren auf der Hydraulikkapazität.
- Die hier angegebenen Werte setzen voraus, dass sich die Maschine auf festem, ebenen Grund befindet und mit einem zugelassenen Lasthaken, einer Überlastwarneinrichtung sowie den vorgeschriebenen Schlauchbruchsicherungen ausgerüstet sind.
- Unterschiedliche Länder haben ggf. andere gesetzliche Bestimmungen. Fragen Sie bitte Ihren JCB-Händler.

HUBKAPAZITÄTEN – Maschine mit 2,00-m-Löffelstiel, 5,85-m-Monoausleger, 600-mm-Bodenplatten, ohne Löffel.

JS260 SC MONO

Reichweite	1.5m		3m		4.5m		6m		7.5m		9m		Kapazität bei max. Reichweite		
															mm
Lastpunkthöhe	kg	kg	kg	kg	kg	kg	kg	kg	kg	kg	kg	kg	kg	kg	mm
6.0m							6310*	6310*					6210*	5840	6947
4.5m					8310*	8310*	6870*	6870*	6230*	5120			6210*	4950	7655
3.0m					10250*	10250	7720*	6860	6540*	5000			6260	4530	8021
1.5m					11680*	9680	8490*	6570	6790	4870			6090	4380	8093
0m					12080*	9460	8890*	6400	6690	4780			6260	4490	7878
- 1.5m			10820*	10820*	11580*	9460	8740*	6350					6860*	4900	7351
- 3.0m			13130*	13130*	10290*	9600	7720*	6450					6980*	5910	6434
- 4.5m					7400*	7400*							6610*	6610*	4906

HUBKAPAZITÄTEN – Maschine mit 2,44-m-Löffelstiel, 5,85-m-Monoausleger, 600-mm-Bodenplatten, ohne Löffel.

JS260 SC MONO

Reichweite	1.5m		3m		4.5m		6m		7.5m		9m		Kapazität bei max. Reichweite		
															mm
Lastpunkthöhe	kg	kg	kg	kg	kg	kg	kg	kg	kg	kg	kg	kg	kg	kg	mm
6.0m							5840*	5840*					5740*	5210	7489
4.5m							6450*	6450*	5870*	5140			5680*	4500	8149
3.0m					9590*	9590*	7340*	6870	6260*	4990			5730	4140	8494
1.5m					11290*	9720	8200*	6560	6670*	4830			5580	4010	8561
0m					11980*	9420	8730*	6350	6630	4720			5720	4090	8358
- 1.5m			9630*	9630*	11750*	9360	8750*	6260	6600	4690			6200	4420	7864
- 3.0m			14370*	14370*	10720*	9450	8040*	6320					6470*	5190	7016
- 4.5m			11130*	11130*	8420*	8420*							6300*	6300*	5652



Hubkapazität in Längsrichtung.



Hubkapazität im gesamten Schwenkbereich

Notes:

- Die aufgeführten Werte sind ohne Löffel oder anderer Anbauteile zu verstehen.
- Die Hubkapazitäten basieren auf ISO 10567, d.h. 75 % der minimalen Kipplast oder 87 % der Hydraulikhubkapazität, wobei der jeweils niedrigste Wert gültig ist. Mit * markierte Hubkräfte basieren auf der Hydraulikhubkapazität.
- Die hier angegebenen Werte setzen voraus, dass sich die Maschine auf festem, ebenen Grund befindet und mit einem zugelassenen Lasthaken, einer Überlastwarneinrichtung sowie den vorgeschriebenen Schlauchbruchsicherungen ausgerüstet sind.
- Unterschiedliche Länder haben ggf. andere gesetzliche Bestimmungen. Fragen Sie bitte Ihren JCB-Händler.

HUBKAPAZITÄTEN – Maschine mit 3,09-m-Löffelstiel, 5,85-m-Monoausleger, 600-mm-Bodenplatten, ohne Löffel.

JS260 SC MONO

Reichweite	1.5m		3m		4.5m		6m		7.5m		9m		Kapazität bei max. Reichweite		
Lastpunkthöhe	kg	kg	kg	kg	kg	kg	kg	kg	kg	kg	kg	kg	kg	kg	mm
6.0m									5110*	5110*			3450*	3450*	8224
4.5m							5810*	5810*	5370*	5200			3400*	3400*	8828
3.0m			13550*	13550*	8620*	8620*	6770*	6770*	5840*	5030	4350*	3800	3470*	3470*	9147
1.5m					10560*	9920	7760*	6630	6360*	4850	5020*	3720	3660*	3600	9209
0m			7270*	7270*	11700*	9470	8480*	6360	6620	4700	4180*	3660	3990*	3650	9022
- 1.5m	5580*	5580*	9820*	9820*	11900*	9310	8740*	6220	6530	4620			4570*	3890	8566
- 3.0m	10690*	10690*	15760*	15760*	11270*	9330	8390*	6210	6360*	4650			5640*	4440	7796
- 4.5m			13220*	13220*	9610*	9510	7010*	6360					5960*	5640	6600

HUBKAPAZITÄTEN – Maschine mit 3,53-m-Löffelstiel, 5,85-m-Monoausleger, 600-mm-Bodenplatten, ohne Löffel.

JS260 SC MONO

Reichweite	1.5m		3m		4.5m		6m		7.5m		9m		Kapazität bei max. Reichweite		
Lastpunkthöhe	kg	kg	kg	kg	kg	kg	kg	kg	kg	kg	kg	kg	kg	kg	mm
7.5m									4100*	4100*			3220*	3220*	7789
6.0m									4690*	4690*			3050*	3050*	8693
4.5m									5000*	5000*	4060*	3870	3000*	3000*	9267
3.0m					7870*	7870*	6320*	6320*	5510*	5040	5060*	3790	3060*	3060*	9570
1.5m			8210*	8210*	9930*	9930*	7370*	6640	6080*	4830	5160	3690	3210*	3210*	9630
0m			6340*	6340*	11330*	9460	8200*	6340	6550*	4660	5070	3610	3480*	3370	9451
- 1.5m	5390*	5390*	9560*	9560*	11800*	9220	8610*	6160	6470	4550	4080*	3580	3930*	3570	9018
- 3.0m	9520*	9520*	14330*	14330*	11440*	9190	8460*	6110	6450	4540			4750*	4010	8290
- 4.5m	14470*	14470*	14290*	14290*	10140*	9330	7490*	6210					5680*	4940	7178
- 6.0m					7150*	7150*							5380*	5380*	5444



Hubkapazität in Längsrichtung.



Hubkapazität im gesamten Schwenkbereich

Notes:

1. Die aufgeführten Werte sind ohne Löffel oder anderer Anbauteile zu verstehen.
2. Die Hubkapazitäten basieren auf ISO 10567, d.h. 75 % der minimalen Kipplast oder 87 % der Hydraulikhubkapazität, wobei der jeweils niedrigste Wert gültig ist. Mit * markierte Hubkräfte basieren auf der Hydraulikhubkapazität.
3. Die hier angegebenen Werte setzen voraus, dass sich die Maschine auf festem, ebenen Grund befindet und mit einem zugelassenen Lasthaken, einer Überlastwarneinrichtung sowie den vorgeschriebenen Schlauchbruchsicherungen ausgerüstet sind.
4. Unterschiedliche Länder haben ggf. andere gesetzliche Bestimmungen. Fragen Sie bitte Ihren JCB-Händler.

HUBKAPAZITÄTEN – Maschine mit 2,00-m-Löffelstiel, 5,85-m-Monoausleger, 700-mm-Bodenplatten, ohne Löffel.

JS260 LC MONO

Reichweite	1.5m		3m		4.5m		6m		7.5m		9m		Kapazität bei max. Reichweite		
															mm
Lastpunkthöhe	kg	kg	kg	kg	kg	kg	kg	kg	kg	kg	kg	kg	kg	kg	mm
6.0m							6310*	6310*					6210*	6210*	6947
4.5m					8310*	8310*	6870*	6870*	6230*	5640			6210*	5460	7655
3.0m					10250*	10250*	7720*	7590	6540*	5520			6300*	5000	8021
1.5m					11680*	10860	8490*	7300	6890*	5390			6460*	4850	8093
0m					12080*	10630	8890*	7120	7040*	5300			6660*	4970	7878
- 1.5m			10820*	10820*	11580*	10630	8740*	7070					6860*	5440	7351
- 3.0m			13130*	13130*	10290*	10290*	7720*	7180					6980*	6560	6434
- 4.5m					7400*	7400*							6610*	6610*	4906

HUBKAPAZITÄTEN – Maschine mit 2,44-m-Löffelstiel, 5,85-m-Monoausleger, 700-mm-Bodenplatten, ohne Löffel.

JS260 LC MONO

Reichweite	1.5m		3m		4.5m		6m		7.5m		9m		Kapazität bei max. Reichweite		
															mm
Lastpunkthöhe	kg	kg	kg	kg	kg	kg	kg	kg	kg	kg	kg	kg	kg	kg	mm
6.0m							5840*	5840*					5740*	5740	7489
4.5m							6450*	6450*	5870*	5660			5680*	4960	8149
3.0m					9590*	9590*	7340*	7340*	6260*	5510			5830*	4580	8494
1.5m					11290*	10900	8200*	7290	6670*	5350			6000*	4450	8561
0m					11980*	10580	8730*	7070	6930*	5240			6170*	4540	8358
- 1.5m			9630*	9630*	11750*	10520	8750*	6990	6790*	5210			6350*	4910	7864
- 3.0m			14370*	14370*	10720*	10620	8040*	7040					6470*	5760	7016
- 4.5m			11130*	11130*	8420*	8420*							6300*	6300*	5652



Hubkapazität in Längsrichtung.



Hubkapazität im gesamten Schwenkbereich

Notes:

- Die aufgeführten Werte sind ohne Löffel oder anderer Anbauteile zu verstehen.
- Die Hubkapazitäten basieren auf ISO 10567, d.h. 75 % der minimalen Kipplast oder 87 % der Hydraulikhubkapazität, wobei der jeweils niedrigste Wert gültig ist. Mit * markierte Hubkräfte basieren auf der Hydraulikkapazität.
- Die hier angegebenen Werte setzen voraus, dass sich die Maschine auf festem, ebenen Grund befindet und mit einem zugelassenen Lasthaken, einer Überlastwarneinrichtung sowie den vorgeschriebenen Schlauchbruchsicherungen ausgerüstet sind.
- Unterschiedliche Länder haben ggf. andere gesetzliche Bestimmungen. Fragen Sie bitte Ihren JCB-Händler.

HUBKAPAZITÄTEN – Maschine mit 3,09-m-Löffelstiel, 5,85-m-Monoausleger, 700-mm-Bodenplatten, ohne Löffel.

JS260 LC MONO

Reichweite	1.5m		3m		4.5m		6m		7.5m		9m		Kapazität bei max. Reichweite		
Lastpunkthöhe	kg	kg	kg	kg	kg	kg	kg	kg	kg	kg	kg	kg	kg	kg	mm
6.0m									5110*	5110*			3450*	3450*	8224
4.5m							5810*	5810*	5370*	5370*			3400*	3400*	8828
3.0m			13550*	13550*	8620*	8620*	6770*	6770*	5840*	5560	4350*	4210	3470*	3470*	9147
1.5m					10560*	10560*	7760*	7360	6360*	5370	5020*	4130	3660*	3660*	9209
0m			7270*	7270*	11700*	10640	8480*	7090	6750*	5220	4180*	4070	3990*	3990*	9022
- 1.5m	5580*	5580*	9820*	9820*	11900*	10470	8740*	6940	6850*	5140			4570*	4330	8566
- 3.0m	10690*	10690*	15760*	15760*	11270*	10500	8390*	6940	6360*	5170			5640*	4930	7796
- 4.5m			13220*	13220*	9610*	9610*	7010*	7010*					5960*	5960*	6600

HUBKAPAZITÄTEN – Maschine mit 3,53-m-Löffelstiel, 5,85-m-Monoausleger, 700-mm-Bodenplatten, ohne Löffel.

JS260 LC MONO

Reichweite	1.5m		3m		4.5m		6m		7.5m		9m		Kapazität bei max. Reichweite		
Lastpunkthöhe	kg	kg	kg	kg	kg	kg	kg	kg	kg	kg	kg	kg	kg	kg	mm
7.5m									4100*	4100*			3220*	3220*	7789
6.0m									4690*	4690*			3050*	3050*	8693
4.5m									5000*	5000*	4060*	4060*	3000*	3000*	9267
3.0m					7870*	7870*	6320*	6320*	5510*	5510*	5060*	4200	3060*	3060*	9570
1.5m			8210*	8210*	9930*	9930*	7370*	7370*	6080*	5360	5330*	4100	3210*	3210*	9630
0m			6340*	6340*	11330*	10640	8200*	7060	6550*	5180	5520*	4010	3480*	3480*	9451
- 1.5m	5390*	5390*	9560*	9560*	11800*	10390	8610*	6880	6770*	5070	4080*	3980	3930*	3930*	9018
- 3.0m	9520*	9520*	14330*	14330*	11440*	10350	8460*	6830	6530*	5060			4750*	4460	8290
- 4.5m	14470*	14470*	14290*	14290*	10140*	10140*	7490*	6930					5680*	5490	7178
- 6.0m					7150*	7150*							5380*	5380*	5444



Hubkapazität in Längsrichtung.



Hubkapazität im gesamten Schwenkbereich

Notes:

- Die aufgeführten Werte sind ohne Löffel oder anderer Anbauteile zu verstehen.
- Die Hubkapazitäten basieren auf ISO 10567, d.h. 75 % der minimalen Kippplast oder 87 % der Hydraulikhubkapazität, wobei der jeweils niedrigste Wert gültig ist. Mit * markierte Hubkräfte basieren auf der Hydraulikkapazität.
- Die hier angegebenen Werte setzen voraus, dass sich die Maschine auf festem, ebenen Grund befindet und mit einem zugelassenen Lasthaken, einer Überlastwarneinrichtung sowie den vorgeschriebenen Schlauchbruchsicherungen ausgerüstet sind.
- Unterschiedliche Länder haben ggf. andere gesetzliche Bestimmungen. Fragen Sie bitte Ihren JCB-Händler.

HUBKAPAZITÄTEN – Maschine mit 2,00-m-Löffelstiel, 6,24 Verstellausleger, 600-mm-Bodenplatten, ohne Löffel.
JS260 NLC T.A.B.

Reichweite	1.5m		3m		4.5m		6m		7.5m		9m		Kapazität bei max. Reichweite		
															mm
Lastpunkthöhe	kg	kg	kg	kg	kg	kg	kg	kg	kg	kg	kg	kg	kg	kg	mm
7.5m					9060*	9060*							7880*	7500	5852
6.0m			13350*	13350*	9570*	9570*	7750*	7180					7010*	5530	7016
4.5m					10680*	10490	8110*	6880	6700*	4880			6530*	4650	7718
3.0m							8490*	6500	6750*	4740			6210*	4230	8081
1.5m							8510*	6190	6640*	4590			5900*	4080	8152
0m							7970*	6040	6130*	4500			5520*	4190	7939
- 1.5m					8080*	8080*	6770*	6030					4920*	4600	7416
- 3.0m							4540*	4540*					4150*	4150*	6293

HUBKAPAZITÄTEN – Maschine mit 2,44-m-Löffelstiel, 6,24 Verstellausleger, 600-mm-Bodenplatten, ohne Löffel.
JS260 NLC T.A.B.

Reichweite	1.5m		3m		4.5m		6m		7.5m		9m		Kapazität bei max. Reichweite		
															mm
Lastpunkthöhe	kg	kg	kg	kg	kg	kg	kg	kg	kg	kg	kg	kg	kg	kg	mm
9.0m					9010*	9010*							8750*	8750*	4709
7.5m					8570*	8570*	7360*	7340					7150*	6420	6468
6.0m					9090*	9090*	7430*	7250	6470*	4990			6460*	4940	7536
4.5m					10220*	10220*	7850*	6930	6520*	4910			6060*	4230	8192
3.0m							8300*	6520	6640*	4730			5770*	3870	8535
1.5m							8460*	6180	6620*	4550			5500*	3750	8602
0m					10410*	8900	8090*	5980	6260*	4440			5160*	3820	8401
- 1.5m					8790*	8790*	7090*	5930	5300*	4430			4650*	4150	7909
- 3.0m					6430*	6430*	5230*	5230*					3720*	3720*	7066



Hubkapazität in Längsrichtung.



Hubkapazität im gesamten Schwenkbereich

Notes:

1. Die aufgeführten Werte sind ohne Löffel oder anderer Anbauteile zu verstehen.
2. Die Hubkapazitäten basieren auf ISO 10567, d.h. 75 % der minimalen Kipplast oder 87 % der Hydraulikhubkapazität, wobei der jeweils niedrigste Wert gültig ist. Mit * markierte Hubkräfte basieren auf der Hydraulikkapazität.
3. Die hier angegebenen Werte setzen voraus, dass sich die Maschine auf festem, ebenen Grund befindet und mit einem zugelassenen Lasthaken, einer Überlastwarneinrichtung sowie den vorgeschriebenen Schlauchbruchsicherungen ausgerüstet sind.
4. Unterschiedliche Länder haben ggf. andere gesetzliche Bestimmungen. Fragen Sie bitte Ihren JCB-Händler.

HUBKAPAZITÄTEN – Maschine mit 3,09-m-Löffelstiel, 6,24 Verstellausleger, 600-mm-Bodenplatten, ohne Löffel.

JS260 NLC T.A.B.

Reichweite	1.5m		3m		4.5m		6m		7.5m		9m		Kapazität bei max. Reichweite		
Lastpunkthöhe	kg	kg	kg	kg	kg	kg	kg	kg	kg	kg	kg	kg	kg	kg	mm
7.5m							6790*	6790*					4340*	4340*	7303
6.0m					7310*	7310*	6970*	6970*	6100*	5130			4080*	4080*	8261
4.5m			14020*	14020*	9530*	9530*	7460*	7080	6250*	4990			4000*	3750	8863
3.0m					10840*	10060	8020*	6650	6470*	4780	5390*	3580	4060	3460	9181
1.5m					11470*	9270	8370*	6250	6580*	4570	5270*	3490	4260*	3350	9243
0m					11020*	8900	8250*	5980	6410*	4420	4850*	3430	4620*	3410	9056
- 1.5m			8360*	8360*	9730*	8820	7550*	5870	5790*	4350			4390*	3650	8603
- 3.0m					7700*	7700*	6110*	5910	4320*	4320*			3720*	3720*	7836

HUBKAPAZITÄTEN – Maschine mit 3,53-m-Löffelstiel, 6,24 Verstellausleger, 600-mm-Bodenplatten, ohne Löffel.

JS260 NLC T.A.B.

Reichweite	1.5m		3m		4.5m		6m		7.5m		9m		Kapazität bei max. Reichweite		
Lastpunkthöhe	kg	kg	kg	kg	kg	kg	kg	kg	kg	kg	kg	kg	kg	kg	mm
9.0m							5510*	5510*					4240*	4240*	6466
7.5m							6150*	6150*	4930*	4930*			3750*	3750*	7832
6.0m							6480*	6480*	5820*	5180			3540*	3540*	8732
4.5m			8680*	8680*	8260*	8260*	7130*	7130*	6020*	5020	4910*	3670	3480*	3450	9303
3.0m					10380*	10250	7750*	6710	6290*	4790	5290*	3580	3520*	3190	9606
1.5m					11270*	9360	8200*	6270	6470*	4560	5270*	3460	3680*	3090	9665
0m					11150*	8860	8230*	5950	6400*	4370	5020*	3370	3970*	3130	9487
- 1.5m			8060*	8060*	10140*	8700	7710*	5790	5940*	4270	4270*	3350	4180*	3330	9055
- 3.0m			10150*	10150*	8350*	8350*	6510*	5790	4840*	4290			3640*	3640*	8331
- 4.5m							4310*	4310*					3690*	3690*	6561



Hubkapazität in Längsrichtung.



Hubkapazität im gesamten Schwenkbereich

Notes:

- Die aufgeführten Werte sind ohne Löffel oder anderer Anbauteile zu verstehen.
- Die Hubkapazitäten basieren auf ISO 10567, d.h. 75 % der minimalen Kipplast oder 87 % der Hydraulikhubkapazität, wobei der jeweils niedrigste Wert gültig ist. Mit * markierte Hubkräfte basieren auf der Hydraulikkapazität.
- Die hier angegebenen Werte setzen voraus, dass sich die Maschine auf festem, ebenen Grund befindet und mit einem zugelassenen Lasthaken, einer Überlastwarneinrichtung sowie den vorgeschriebenen Schlauchbruchsicherungen ausgerüstet sind.
- Unterschiedliche Länder haben ggf. andere gesetzliche Bestimmungen. Fragen Sie bitte Ihren JCB-Händler.

HUBKAPAZITÄTEN – Maschine mit 2,00-m-Löffelstiel, 6,24 Verstellausleger, 600-mm-Bodenplatten, ohne Löffel.

JS260 SC T.A.B.

Reichweite	1.5m		3m		4.5m		6m		7.5m		9m		Kapazität bei max. Reichweite		
															mm
Lastpunkthöhe	kg	kg	kg	kg	kg	kg	kg	kg	kg	kg	kg	kg	kg	kg	
7.5m					9060*	9060*							7880*	7460	5852
6.0m			13350*	13350*	9570*	9570*	7750*	7140					7010*	5500	7016
4.5m					10680*	10440	8110*	6850	6700*	4860			6530	4620	7718
3.0m							8490*	6470	6690	4710			5970	4200	8081
1.5m							8510*	6160	6530	4560			5790	4060	8152
0m							7970*	6000	6130*	4480			5520*	4160	7939
- 1.5m					8080*	8080*	6770*	6000					4920*	4580	7416
- 3.0m							4540*	4540*					4150*	4150*	6293

HUBKAPAZITÄTEN – Maschine mit 2,44-m-Löffelstiel, 6,24 Verstellausleger, 600-mm-Bodenplatten, ohne Löffel.

JS260 SC T.A.B.

Reichweite	1.5m		3m		4.5m		6m		7.5m		9m		Kapazität bei max. Reichweite		
															mm
Lastpunkthöhe	kg	kg	kg	kg	kg	kg	kg	kg	kg	kg	kg	kg	kg	kg	
9.0m					9010*	9010*							8750*	8750*	4709
7.5m					8570*	8570*	7360*	7310					7150*	6390	6468
6.0m					9090*	9090*	7430*	7210	6470*	4960			6460*	4920	7536
4.5m					10220*	10220*	7850*	6890	6520*	4880			5940	4210	8192
3.0m							8300*	6490	6640*	4700			5470	3850	8535
1.5m							8460*	6140	6500	4530			5320	3720	8602
0m					10410*	8850	8090*	5940	6260*	4410			5160*	3800	8401
- 1.5m					8790*	8790*	7090*	5900	5300*	4400			4650*	4130	7909
- 3.0m					6430*	6430*	5230*	5230*					3720*	3720*	7066



Hubkapazität in Längsrichtung.



Hubkapazität im gesamten Schwenkbereich

Notes:

1. Die aufgeführten Werte sind ohne Löffel oder anderer Anbauteile zu verstehen.
2. Die Hubkapazitäten basieren auf ISO 10567, d.h. 75 % der minimalen Kipplast oder 87 % der Hydraulikhubkapazität, wobei der jeweils niedrigste Wert gültig ist. Mit * markierte Hubkräfte basieren auf der Hydraulikhubkapazität.
3. Die hier angegebenen Werte setzen voraus, dass sich die Maschine auf festem, ebenen Grund befindet und mit einem zugelassenen Lasthaken, einer Überlastwarneinrichtung sowie den vorgeschriebenen Schlauchbruchsicherungen ausgerüstet sind.
4. Unterschiedliche Länder haben ggf. andere gesetzliche Bestimmungen. Fragen Sie bitte Ihren JCB-Händler.

HUBKAPAZITÄTEN – Maschine mit 3,09-m-Löffelstiel, 6,24 Verstellausleger, 600-mm-Bodenplatten, ohne Löffel.

JS260 SC T.A.B.

Reichweite	1.5m		3m		4.5m		6m		7.5m		9m		Kapazität bei max. Reichweite		
Lastpunkthöhe	kg	kg	kg	kg	kg	kg	kg	kg	kg	kg	kg	kg	kg	kg	mm
7.5m							6790*	6790*					4340*	4340*	7303
6.0m					7310*	7310*	6970*	6970*	6100*	5100			4080*	4080*	8261
4.5m			14020*	14020*	9530*	9530*	7460*	7040	6250*	4960			4000*	3730	8863
3.0m					10840*	10000	8020*	6610	6470*	4750	5070	3560	4060*	3440	9181
1.5m					11470*	9220	8370*	6220	6520	4550	4970	3470	4260*	3330	9243
0m					11020*	8850	8250*	5950	6350	4390	4850*	3410	4620*	3380	9056
- 1.5m			8360*	8360*	9730*	8770	7550*	5840	5790*	4320			4390*	3630	8603
- 3.0m					7700*	7700*	6110*	5870	4320*	4320*			3720*	3720*	7836

HUBKAPAZITÄTEN – Maschine mit 3,53-m-Löffelstiel, 6,24 Verstellausleger, 600-mm-Bodenplatten, ohne Löffel.

JS260 SC T.A.B.

Reichweite	1.5m		3m		4.5m		6m		7.5m		9m		Kapazität bei max. Reichweite		
Lastpunkthöhe	kg	kg	kg	kg	kg	kg	kg	kg	kg	kg	kg	kg	kg	kg	mm
9.0m							5510*	5510*					4240*	4240*	6466
7.5m							6150*	6150*	4930*	4930*			3750*	3750*	7832
6.0m							6480*	6480*	5820*	5160			3540*	3540*	8732
4.5m			8680*	8680*	8260*	8260*	7130*	7130	6020	5000	4910*	3650	3480*	3430	9303
3.0m					10380*	10200	7750*	6670	6290*	4770	5070	3560	3520*	3170	9606
1.5m					11270*	9310	8200*	6230	6470*	4530	4950	3440	3680*	3070	9665
0m					11150*	8810	8230*	5920	6310	4530	4850	3350	3970*	3110	9487
- 1.5m			8060*	8060*	10140*	8650	7710*	5760	5940*	4250	4270*	3330	4180*	3310	9055
- 3.0m			10150*	10150*	8350*	8350*	6510*	5750	4840*	4260			3640*	3640*	8331
- 4.5m							4310*	4310*					3690*	3690*	6561



Hubkapazität in Längsrichtung.



Hubkapazität im gesamten Schwenkbereich

Notes:

- Die aufgeführten Werte sind ohne Löffel oder anderer Anbauteile zu verstehen.
- Die Hubkapazitäten basieren auf ISO 10567, d.h. 75 % der minimalen Kipplast oder 87 % der Hydraulikhubkapazität, wobei der jeweils niedrigste Wert gültig ist. Mit * markierte Hubkräfte basieren auf der Hydraulikkapazität.
- Die hier angegebenen Werte setzen voraus, dass sich die Maschine auf festem, ebenen Grund befindet und mit einem zugelassenen Lasthaken, einer Überlastwarneinrichtung sowie den vorgeschriebenen Schlauchbruchsicherungen ausgerüstet sind.
- Unterschiedliche Länder haben ggf. andere gesetzliche Bestimmungen. Fragen Sie bitte Ihren JCB-Händler.

HUBKAPAZITÄTEN – Maschine mit 2,00-m-Löffelstiel, 6,24 Verstellausleger, 600-mm-Bodenplatten, ohne Löffel.
JS260 LC T.A.B.

Reichweite	1.5m		3m		4.5m		6m		7.5m		9m		Kapazität bei max. Reichweite		
															mm
Lastpunkthöhe	kg	kg	kg	kg	kg	kg	kg	kg	kg	kg	kg	kg	kg	kg	mm
7.5m					9060*	9060*							7880*	7880*	5852
6.0m			13350*	13350*	9570*	9570*	7750*	7750*					7010*	6090	7016
4.5m					10680*	10680*	8110*	7600	6700*	5390			6530*	5140	7718
3.0m							8490*	7210	6750*	5240			6210*	4680	8081
1.5m							8510*	6900	6640*	5090			5900*	4530	8152
0m							7970*	6740	6130*	5010			5520*	4650	7939
- 1.5m					8080*	8080*	6770*	6730					4920*	4920*	7416
- 3.0m							4540*	4540*					4150*	4150*	6293

HUBKAPAZITÄTEN – Maschine mit 2,44-m-Löffelstiel, 6,24 Verstellausleger, 600-mm-Bodenplatten, ohne Löffel.
JS260 LC T.A.B.

Reichweite	1.5m		3m		4.5m		6m		7.5m		9m		Kapazität bei max. Reichweite		
															mm
Lastpunkthöhe	kg	kg	kg	kg	kg	kg	kg	kg	kg	kg	kg	kg	kg	kg	mm
9.0m					9010*	9010*							8750*	8750*	4709
7.5m					8570*	8570*	7360*	7360*					7150*	7060	6468
6.0m					9090*	9090*	7430*	7430*	6470*	5500			6460*	5450	7536
4.5m					10220*	10220*	7850*	7650	6520*	5420			6060*	4680	8192
3.0m							8300*	7230	6640*	5240			5770*	4290	8535
1.5m							8460*	6880	6620*	5060			5500*	4160	8602
0m					10410*	10030	8090*	6680	6260*	4940			5160*	4250	8401
- 1.5m					8790*	8790*	7090*	6630	5300*	4930			4650*	4620	7909
- 3.0m					6430*	6430*	5230*	5230*					3720*	3720*	7066



Hubkapazität in Längsrichtung.



Hubkapazität im gesamten Schwenkbereich

Notes:

1. Die aufgeführten Werte sind ohne Löffel oder anderer Anbauteile zu verstehen.
2. Die Hubkapazitäten basieren auf ISO 10567, d.h. 75 % der minimalen Kipplast oder 87 % der Hydraulikhubkapazität, wobei der jeweils niedrigste Wert gültig ist. Mit * markierte Hubkräfte basieren auf der Hydraulikkapazität.
3. Die hier angegebenen Werte setzen voraus, dass sich die Maschine auf festem, ebenen Grund befindet und mit einem zugelassenen Lasthaken, einer Überlastwarneinrichtung sowie den vorgeschriebenen Schlauchbruchsicherungen ausgerüstet sind.
4. Unterschiedliche Länder haben ggf. andere gesetzliche Bestimmungen. Fragen Sie bitte Ihren JCB-Händler.

HUBKAPAZITÄTEN – Maschine mit 3,09-m-Löffelstiel, 6,24 Verstellausleger, 600-mm-Bodenplatten, ohne Löffel.

JS260 LC T.A.B.

Reichweite	1.5m		3m		4.5m		6m		7.5m		9m		Kapazität bei max. Reichweite		
															mm
Lastpunkthöhe	kg	kg	kg	kg	kg	kg	kg	kg	kg	kg	kg	kg	kg	kg	mm
7.5m							6790*	6790*					4340*	4340*	7303
6.0m					7310*	7310*	6970*	6970*	6100*	5640			4080*	4080*	8261
4.5m			14020*	14020*	9530*	9530*	7460*	7460*	6250*	5500			4000*	4000*	8863
3.0m					10840*	10840*	8020*	7360	6470*	5290	5390*	3980	4060*	3840	9181
1.5m					11470*	10410	8370*	6960	6580*	5080	5270*	3890	4260*	3730	9243
0m					11020*	10030	8250*	6690	6410*	4920	4850*	3830	4620*	3790	9056
- 1.5m			8360*	8360*	9730*	9730*	7550*	6570	5790*	4850			4390*	4060	8603
- 3.0m					7700*	7700*	6110*	6110*	4320*	4320*			3720*	3720*	7836

HUBKAPAZITÄTEN – Maschine mit 3,53-m-Löffelstiel, 6,24 Verstellausleger, 600-mm-Bodenplatten, ohne Löffel.

JS260 LC T.A.B.

Reichweite	1.5m		3m		4.5m		6m		7.5m		9m		Kapazität bei max. Reichweite		
															mm
Lastpunkthöhe	kg	kg	kg	kg	kg	kg	kg	kg	kg	kg	kg	kg	kg	kg	mm
9.0m							5510*	5510*					4240*	4240*	6466
7.5m							6150*	6150*	4930*	4930*			3750*	3750*	7832
6.0m							6480*	6480*	5820*	5700			3540*	3540*	8732
4.5m			8680*	8680*	8260*	8260*	7130*	7130*	6020*	5540	4910*	4070	3480*	3480*	9303
3.0m					10380*	10380*	7750*	7430	6290*	5300	5290*	3970	3520*	3520*	9606
1.5m					11270*	10500	8200*	6970	6470*	5060	5270*	3860	3680*	3450	9665
0m					11150*	10000	8230*	6650	6400*	4880	5020*	3770	3970*	3500	9487
- 1.5m			8060*	8060*	10140*	9830	7710*	6490	5940*	4780	4270*	3740	4180*	3720	9055
- 3.0m			10150*	10150*	8350*	8350*	6510*	6480	4840*	4790			3640*	3640*	8331
- 4.5m							4310*	4310*					3690*	3690*	6561



Hubkapazität in Längsrichtung.



Hubkapazität im gesamten Schwenkbereich

Notes:

1. Die aufgeführten Werte sind ohne Löffel oder anderer Anbauteile zu verstehen.
2. Die Hubkapazitäten basieren auf ISO 10567, d.h. 75 % der minimalen Kipplast oder 87 % der Hydraulikhubkapazität, wobei der jeweils niedrigste Wert gültig ist. Mit * markierte Hubkräfte basieren auf der Hydraulikkapazität.
3. Die hier angegebenen Werte setzen voraus, dass sich die Maschine auf festem, ebenen Grund befindet und mit einem zugelassenen Lasthaken, einer Überlastwarneinrichtung sowie den vorgeschriebenen Schlauchbruchsicherungen ausgerüstet sind.
4. Unterschiedliche Länder haben ggf. andere gesetzliche Bestimmungen. Fragen Sie bitte Ihren JCB-Händler.

EIN GLOBALES VERSPRECHEN FÜR QUALITÄT

Vom Ein-Mann-Betrieb zu einem der führenden Unternehmen ist es ein langer und harter Weg. JCB ist diesen Weg gegangen: Kompromisslose Kunden-Orientierung und eine hochwertige Produktpalette machten das britische Unternehmen zu Europas größtem Hersteller von Bau-, Land- und Industriemaschinen.

Dank hoher Investitionen, nicht nur in Forschung und Entwicklung, sondern auch in Produkt- und Fertigungstechnologien, gehören die JCB-Standorte zu den modernsten der Welt.

Innovative Forschung, intensive Testverfahren und permanente Qualitätskontrollen garantieren die Leistungsfähigkeit, Zuverlässigkeit und Langlebigkeit von JCB Produkten weltweit.

Unser internationales Verkaufs- und Servicenetz, bestehend aus mehr als 650 Vertriebspartnern, hat sich zum Ziel gesetzt, Ihnen den besten Kundenservice der Branche zu bieten.

Überzeugen Sie sich selbst!



JCB Deutschland GmbH, Graf-Zeppelin-Straße 16, 51147 Köln Tel: 02203 9262 0 . Fax:02203 9262-118. Internet: www.jcb.com

JCB behält sich das Recht vor, seine Modelle und deren technische Daten, Ausstattung sowie Zubehör ohne vorherige Benachrichtigung abzuändern. Die gezeigten Abbildungen enthalten unter Umständen optionale Ausrüstung und Zubehörteile. Das JCB-Logo ist eine eingetragene Marke von JCB Bamford Excavators Ltd.