

HMF 270-K



- power to lift.

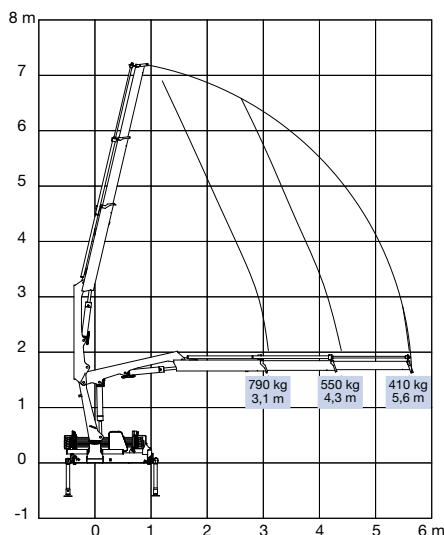
HMF Knækarmskran 270-K

Hurtig og let at manøvrere

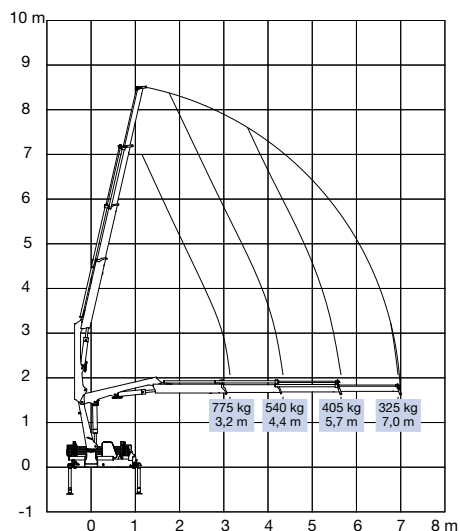
- Meget kompakt opbygning med stor rækkevidde.
- Kranen har en lav egenvægt, hvilket giver en større lasteevne på køretøjet.
- Velegnet til mange forskellige formål på grund af optimeret armgeometri.
- Leveres med to eller tre hydrauliske udskud.
- Driftssikker og robust konstruktion.
- Som tilvalg kan kranen leveres med radiofjernstyring.
- K2 kan leveres med 2 ekstraventiler til grab og rotator.

| Krangruppe B3 | 270-K2 | 270-K3 | |
|-------------------------------|--------|--------|------|
| Lastmoment | tm | 2,5 | 2,4 |
| Hydraulisk rækkevidde | m | 5,6 | 7,0 |
| Svingmoment | kgm | 390 | 390 |
| Drejvinkel | ° | 370 | 370 |
| Højde over chassis | mm | 1527 | 1527 |
| Bredde, sammenfoldet standard | mm | 1700 | 1700 |
| Bredde, sammenfoldet ekstra | mm | 2000 | 2000 |
| Længde uden ekstraventiler | mm | 538 | 564 |
| Støttebensbredde, standard | mm | 3000 | 3000 |
| Støttebensbredde, ekstra | mm | 3900 | 3900 |
| Vægt ekskl. støtteben | kg | 386 | 421 |
| Vægt, standardstøtteben | kg | 59 | 59 |
| Arbejdstryk | MPa | 19,0 | 19,0 |
| Pumpeydelse | l/min | 12 | 10 |
| Effekt | kW | 4 | 3,5 |
| Oliemængde i separat tank | l | 15 | 15 |

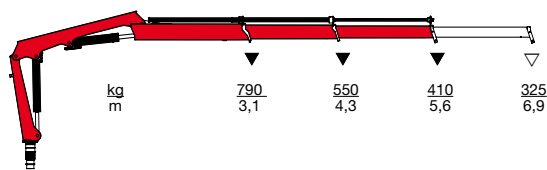
270-K2



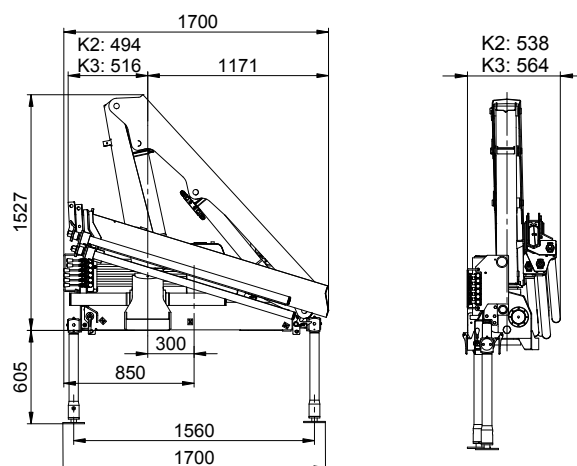
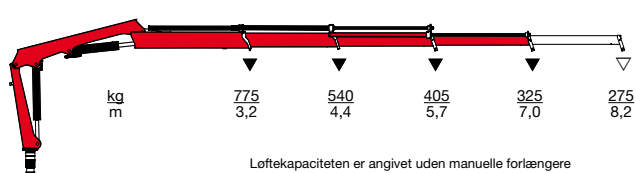
270-K3



270-K2



270-K3



Z008070-4

