

WO INNOVATIVE KONSTRUKTIONEN AUF SCHWIERIGE PRODUKTIVITÄTSANFORDERUNGEN TREFFEN

Bei angetriebenen Fugenschneidern kann maximale Produktivität nur durch eine gut durchdachte und ausgewogene Mischung aus Leistung, Ergonomie, Drehmoment, Manövrierfähigkeit und Zuverlässigkeit erreicht werden. Sämtliche Faktoren müssen effizient ineinander greifen, um das Optimum aus Ihrem Arbeitstag herauszuholen. Es geht um das Wechselspiel zwischen Ihnen, der Maschine und der Diamanttrennscheibe. Dies ist es, was Husqvarna Fugenschneider zur idealen Wahl für maximale Produktivität macht.



GERINGER WARTUNGSAUFWAND
Die meisten Husqvarna odensägen sind mit der patentierten IntelliSeal Trennscheibenspindel ausgestattet, die nicht täglich geschmiert werden muss.

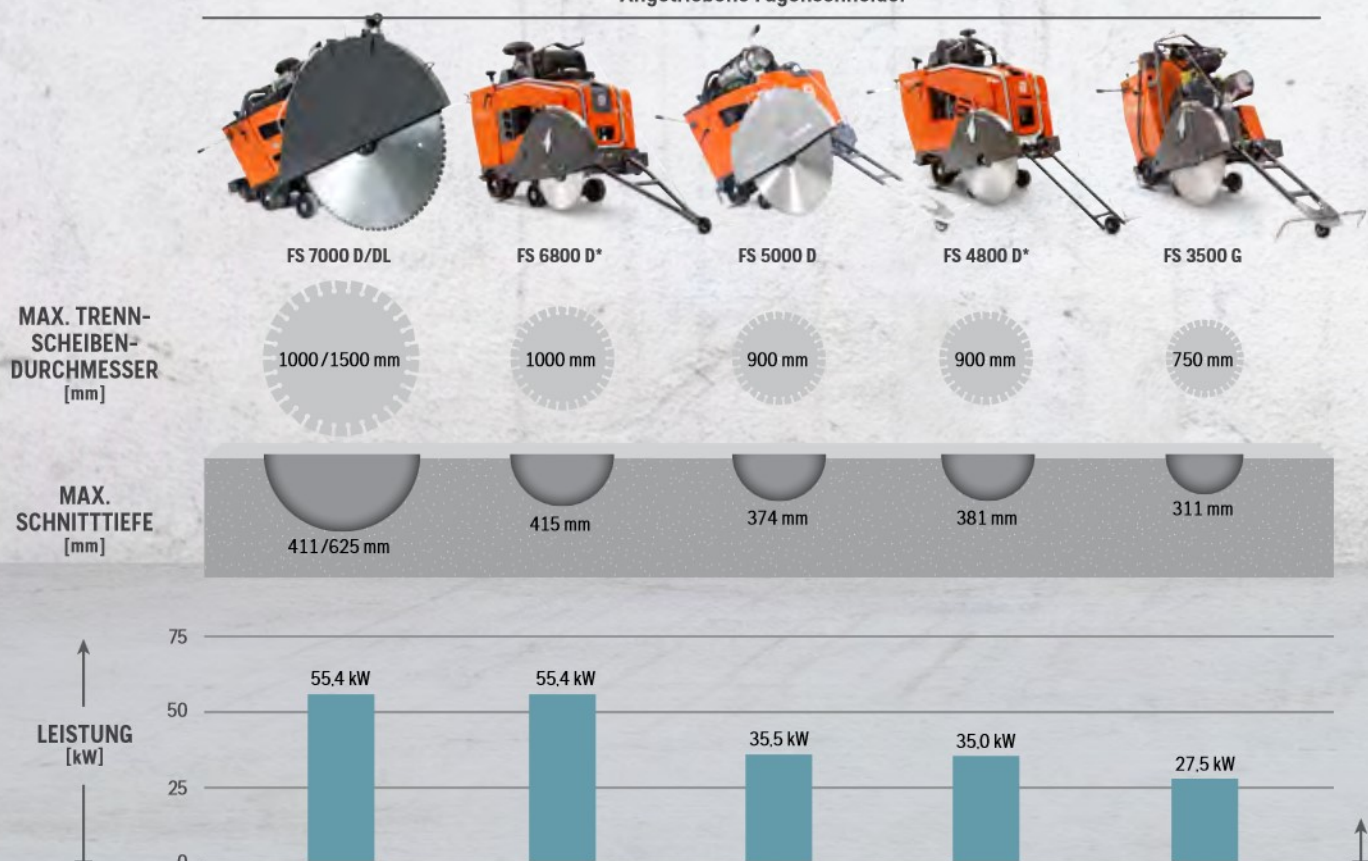


HOHE LEISTUNG
Das Kraftübertragungssystem mit Winkelgetriebe überträgt hohe Leistung zur Trennscheibenspindel bei gleichzeitig optimaler Drehkraft und geringen Vibrationen.

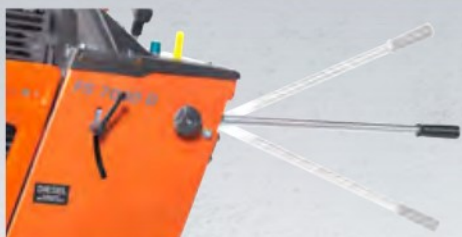
Sortimentübersicht.

Das komplette Sortiment der Husqvarna Fugenschneider besteht aus 15 Modellen mit Schnittiefen von 122 mm bis 625 mm und Motoren mit einer Leistung von 4,2 kW Benzin- bis 55,4 kW Dieselmotoren, und einem Gewicht von 54 kg bis 1038 kg. Alle unsere Fugenschneider bieten eine hervorragende Leistung und ein einzigartiges Drehmoment an der Schneidwelle, was bei tieferen Schnitten eine höhere Produktivität ermöglicht. Hier finden Sie ganz sicher einen Fugenschneider, der Ihnen die höchste Produktionsrate bietet.

Angetriebene Fugenschneider



* In Australien, Lateinamerika, Afrika und Teilen von Asien erhältlich.

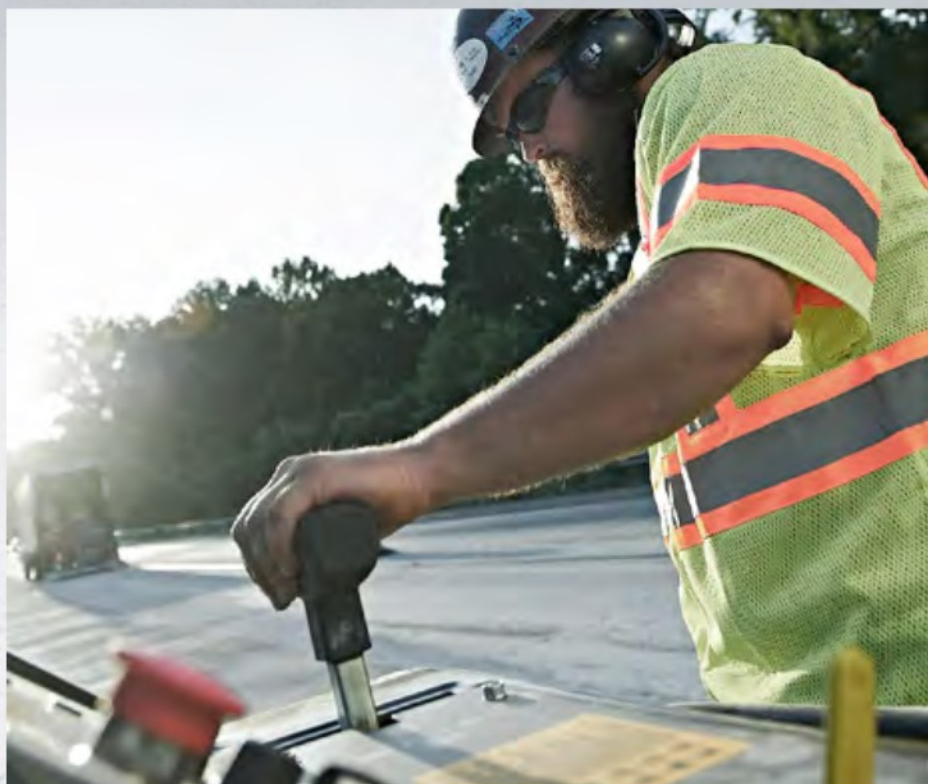


ERGONOMISCH

Die verstellbaren Griffe können an die Bedürfnisse des Benutzers angepasst werden, während die Anordnung der Bedienelemente ein intuitives Bedienen ermöglicht. Sämtliche Sägen sind äusserst wendig und vibrationsarm, was die Ermüdung des Benutzers markant reduziert.



GERADE SCHNITTE Bei FS 5000 D und FS 7000 D ist das benutzerfreundliche Bedienfeld mit einem digitalen Monitor ausgerüstet, der den elektronischen Spurhaltungsmodus anzeigt, mit dem das Ausführen gerader Schnitte erleichtert wird und der eine hohe Produktivität ohne übermässige Belastung des Bedieners ermöglicht.



Erhöhte Produktivität. Gesenkte Abgasemissionen.

Husqvarna FS 7000 D und 5000 D sind schneller und sauberer. Die kraftvollen, modernen, schadstoffarmen Dieselmotoren entsprechen den strengen Abgasvorschriften von Tier 4/Stufe IIIB und ermöglichen ein schnelles, effizientes Sägen. Das intuitive, digitale Bedienfeld und andere praktische Merkmale helfen Ihnen, effizienter zu arbeiten.

Angetriebene Fugenschneide

Fugenschneider



FS 500 Serien

FS 400 Serien

FS 400 LV

FS 300 Serien

MAX. TRENNSCHEIBENDURCHMESSER
[mm]

600 mm

500 mm

450/500 mm

350 mm

MAX. SCHNITTIEFE
[mm]

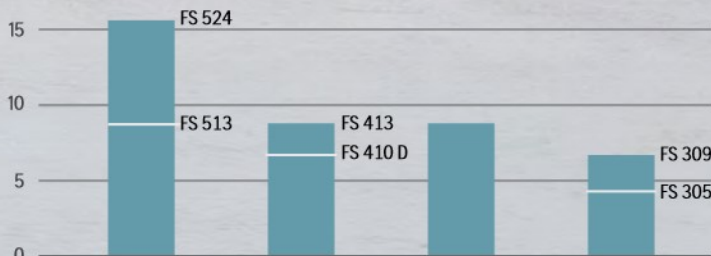
241 mm

189 mm

162/189 mm

122 mm

LEISTUNG
[kW]



Für weitere Informationen besuchen Sie www.husqvarnacp.de





| FUGENSCHNEIDER | FS 7000 DL | FS 7000 D |
|---|---|--|
| TECHNISCHE DATEN* | | |
| Max. Schnitttiefe, mm | 625 (500 ohne längere Abdeckung) | 411 |
| Automatischer Tiefenanschlag | Elektrohydraulisch | Elektrohydraulisch |
| Max. Trennscheibendurchmesser, mm | 1500 (1200 ohne längere Abdeckung) | 1000 |
| Aufnahmebohrung, mm | 25,4 | 25,4 |
| Maximale Getriebegeschwindigkeit, m/min | 76 | 76 |
| Motorhersteller | Deutz | Deutz |
| Kraftstoff | Diesel | Diesel |
| Motor Kühlung | Flüssigkeit/Luft | Flüssigkeit/Luft |
| Max. Leistung, kW** | 55,4 | 55,4 |
| Leistung an der Schneidwelle, kW | 50,0 | 50,0 |
| Anzahl der Riemenzähne | 16 | 16 |
| Abmessungen, mm (LxBxH) | 2710x974x1499 (2370x974x1499 ohne längere Abdeckung) | 1961x974x1499 |
| Gewicht, kg | 1338 (1150 ohne längere Abdeckung) | 1032 |
| EMPFOHLENE AUSRÜSTUNG | | |
| | W 70 P | W 70 P |
| ARTIKELINFORMATION | | |
| | 967 05 60-08, 1500-mm-Trennscheibenschutz, Antriebsdrehzapfen mit 3-Ganggetriebe, Kupplung, elektrisches Tracking und fünftes Rad | 96 720 79-54, 1000-mm-Trennscheibenschutz, Antriebsdrehzapfen mit 3-Ganggetriebe, Kupplung und elektrisches Tracking |
| | 967 05 60-09, 1200-mm-Trennscheibenschutz, Antriebsdrehzapfen mit 3-Ganggetriebe, Kupplung und elektrisches Tracking | 967 20 79-53, 900-mm-Trennscheibenschutz, Antriebsdrehzapfen mit 3-Ganggetriebe, Kupplung und elektrisches Tracking |
| PREIS, EUR EXKL. MWST | | |
| | 74.944,00 € 69.741,00 € | 65.313,00 € 66.959,00 € |

Auswahl der Varianten sind in der Tabelle aufgelistet. Wenden Sie sich an einen Vertriebshändler, um sich über sämtliche erhältlichen Varianten zu informieren. *Die vollständigen technischen Daten entnehmen Sie unserer Webseite. **Wie vom Motorhersteller angegeben.

Husqvarna FS 7000 DL und FS 7000 D.

| ZUBEHÖR UND ERSATZTEILE | | |
|-------------------------|--|--------------|
| 2 | Aufsteckschutzhaube, 500 mm | 586 34 32-01 |
| 2 | Aufsteckschutzhaube, 600 mm | 586 34 33-01 |
| 2 | Aufsteckschutzhaube, 750 mm | 586 34 34-01 |
| 2 | Aufsteckschutzhaube, 900 mm | 586 34 35-01 |
| 2 | Aufsteckschutzhaube, 1000 mm | 586 34 36-01 |
| 3 | Doppelter Beleuchtungssatz | 585 92 46-01 |
| 4 | Wasserpumpensatz | 586 01 23-01 |
| 5 | Gewichtesatz, 15 kg | 581 67 89-01 |
| 5 | Gewichtesatz, 30 kg | 581 67 89-02 |
| 6 | Werkseitig installierter 5. Radsatz ohne Montagesatz für Gewicht (FS 7000 D) | 582 55 72-01 |
| 6 | Werkseitig installierter 5. Radsatz mit Montagesatz für Gewicht (FS 7000 D) | 501 74 47-01 |
| 6 | Vor Ort installierter 5. Radsatz (FS 7000 D) | 582 30 79-01 |
| | Einheit-Umbausatz 900-1000 mm für 3-Gang-Getriebe | 589 55 36-01 |
| | Einheit-Umbausatz 1500 mm für 3-Gang-Getriebe | 589 55 38-01 |
| | 1-stufiger Trennscheiben-Treibriemen 900 mm | 524 19 97-64 |
| | 3-stufiger Trennscheiben-Treibriemen 900 mm | 541 20 08-47 |
| | Anschraubarer Trennscheibenschutz 1200 mm für 3-Gang-Getriebe | 582 55 35-01 |
| | Anschraubarer Trennscheibenschutz 1500 mm für 3-Gang-Getriebe | 582 55 36-01 |
| | Trennscheibenring (äusserer Flansch mit Antriebsstift), 114 mm | 586 00 92-01 |
| | Trennscheibenring (äusserer Flansch mit Antriebsstift), 127 mm | 586 00 93-01 |
| | Trennscheibenring (äusserer Flansch mit Antriebsstift), 152 mm | 586 00 94-01 |
| | Trennscheibenring (äusserer Flansch mit Antriebsstift), 178 mm | 586 00 95-01 |
| | Wellenschlüssel | 504 62 64-03 |
| | Antriebsstift, 350-750 mm | 505 53 19-01 |
| | Antriebsstift, 900-1000 mm | 539 30 00-10 |

Husqvarna FS 6800 D.

| ZUBEHÖR UND ERSATZTEILE | | |
|-------------------------|--|--------------|
| 1 | Aufsteckschutzhaube, 350 mm | 541 20 83-67 |
| 1 | Aufsteckschutzhaube, 450 mm | 542 19 81-63 |
| 1 | Aufsteckschutzhaube, 600 mm | 542 19 81-64 |
| 1 | Aufsteckschutzhaube, 750 mm | 542 19 81-65 |
| 1 | Aufsteckschutzhaube, 900 mm | 542 19 81-66 |
| 1 | Aufsteckschutzhaube, 1000 mm | 504 01 94-01 |
| | Trennscheibenring (äusserer Flansch mit Antriebsstift), 114 mm | 542 16 31-72 |
| | Trennscheibenring (äusserer Flansch mit Antriebsstift), 127 mm | 542 16 63-07 |
| | Trennscheibenring (äusserer Flansch mit Antriebsstift), 152 mm | 542 16 32-72 |
| | Trennscheibenring (äusserer Flansch mit Antriebsstift), 178 mm | 542 19 93-78 |
| | Trennscheiben-Treibriemen 1000 mm x 4 | 542 19 97-64 |
| | Trennscheiben-Treibriemen 450, 600 und 900 mm x 4 | 542 16 66-29 |
| | Trennscheiben-Treibriemen 800 mm x 4 | 542 16 63-62 |
| | Wellenschlüssel | 539 30 01-33 |
| | Antriebsstift, 400-1000 mm | 505 53 19-01 |
| | Stützradsatz (vor Ort installiert) | 576 01 85-01 |
| | Stützradsatz (werkseitig installiert) | 576 01 85-02 |

Husqvarna FS 5000 D.

| ZUBEHÖR UND ERSATZTEILE | | |
|-------------------------|-----------------------------|--------------|
| 2 | Aufsteckschutzhaube, 350 mm | 586 34 31-01 |
| 2 | Aufsteckschutzhaube, 500 mm | 586 34 32-01 |
| 2 | Aufsteckschutzhaube, 600 mm | 586 34 33-01 |
| 2 | Aufsteckschutzhaube, 750 mm | 586 34 34-01 |
| 2 | Aufsteckschutzhaube, 900 mm | 586 34 35-01 |



FS 5000 D

FS 3500 G

| | |
|--------------------|--------------------|
| 374 | 311 |
| Elektrohydraulisch | Elektrohydraulisch |
| 900 | 750 |
| 25,4 | 25,4 |
| 40 | 45 |
| Yanmar | Kohler |
| Diesel | Benzin |
| Flüssigkeit/Luft | Luft |
| 35,5 | 27,5 |
| 31,0 | 21,5 |
| 12 | 25 |
| 1753x844x1313 | 1410x800x1135 |
| 771 | 419 |

W 70 P

W 70 P

| | |
|---|--|
| 967 20 73-40, 900-mm-Trennscheibenschutz, Antriebsdrehzapfen mit 3-Ganggetriebe, Kupplung und elektrisches Tracking | 967 67 37-07, 750 mm Trennscheibenschutz |
| 967 20 73-38, 750-mm-Trennscheibenschutz, Antriebsdrehzapfen mit 3-Ganggetriebe, Kupplung und elektrisches Tracking | 967 67 37-06, 650 mm Trennscheibenschutz |

51.476,00 €
51.476,00 €

25.919,00 €
—

ZUBEHÖR UND ERSATZTEILE

| | | |
|---|--|--------------|
| 3 | Doppelter Beleuchtungssatz | 585 92 46-01 |
| 4 | Wasserpumpensatz | 586 01 23-01 |
| 6 | Werkseitig installierter 5. Radsatz (FS 5000D) | 501 74 46-01 |
| 6 | Vor Ort installierter 5. Radsatz (FS 5000D) | 582 30 78-01 |
| | 3-stufiger Trennscheiben-Treibriemen 750 mm | 585 51 50-01 |
| | Trennscheibenring (äusserer Flansch mit Antriebsstift), 114 mm | 586 00 92-01 |
| | Trennscheibenring (äusserer Flansch mit Antriebsstift), 127 mm | 586 00 93-01 |
| | Trennscheibenring (äusserer Flansch mit Antriebsstift), 152 mm | 586 00 94-01 |
| | Wellenschlüssel | 504 62 64-03 |
| | Antriebsstift, 350 - 750 mm | 505 53 19-01 |
| | Antriebsstift, 900 - 1000 mm | 539 30 00-10 |

Husqvarna FS 4800 D.

ZUBEHÖR UND ERSATZTEILE

| | | |
|---|---|--------------|
| 1 | Aufsteckschutzhaube, 900 mm | 542 19 81-66 |
| 1 | Aufsteckschutzhaube, 750 mm | 542 19 81-65 |
| 1 | Aufsteckschutzhaube, 600 mm | 542 19 81-64 |
| 1 | Aufsteckschutzhaube, 450 mm | 542 19 81-63 |
| 1 | Aufsteckschutzhaube, 350 mm | 541 20 83-67 |
| 3 | Doppelter Beleuchtungssatz | 542 18 11-17 |
| 4 | Wasserpumpensatz | 542 20 66-72 |
| | 1-stufige Trennscheiben-Treibriemen 355 mmx4 | 542 18 60-48 |
| | 1-stufige Trennscheiben-Treibriemen 450 mmx4 | 542 19 04-16 |
| | 1-stufige Trennscheiben-Treibriemen 650 und 750 mmx4 | 542 16 31-72 |
| | 3-stufige Trennscheiben-Treibriemen 355, 450, 650, und 750 mmx4 | 542 20 64-47 |

1 Aufsteckschutzhaube für FS 4800D und FS 6800D



2 Aufsteckschutzhaube für FS 7000 DL/D und FS 5000D



4 Wasserpumpensatz



3 Doppelter Beleuchtungssatz



5 Radsatz für FS 7000 DL / FS 7000D und FS 5000D



5 Montagesatz für Gewicht für FS 7000 DL / FS 7000D

ZUBEHÖR UND ERSATZTEILE

| | |
|--|--------------|
| Trennscheibenring (äusserer Flansch mit Antriebsstift), 114 mm | 542 16 31-72 |
| Trennscheibenring (äusserer Flansch mit Antriebsstift), 127 mm | 542 16 63-07 |
| Wellenschlüssel | 504 62 64-03 |
| Antriebsstift, 350 - 750 mm | 505 53 19-01 |
| Antriebsstift, 900 - 1000 mm | 539 30 00-10 |

Husqvarna FS 3500 G.

ZUBEHÖR UND ERSATZTEILE

| | | |
|---|---|--------------|
| 4 | Wasserpumpensatz (werkseitig installiert) | 590 86 96-01 |
| 4 | Wasserpumpensatz (vor Ort installiert) | 592 91 67-01 |
| | 12-V-Ausgang (werkseitig installiert) | 591 11 75-01 |
| | 12-V-Ausgang (vor Ort installiert) | 592 91 73-01 |
| | Transportrad (werkseitig installiert) | 590 87 98-01 |
| | Transportrad (vor Ort installiert) | 592 91 69-01 |
| | Wasser-Sicherheitsschalter (werkseitig installiert) | 590 87 13-01 |
| | Wasser-Sicherheitsschalter (vor Ort installiert) | 592 91 68-01 |
| | Beleuchtungssatz (werkseitig installiert) | 591 13 96-01 |
| | Beleuchtungssatz (vor Ort installiert) | 592 91 75-01 |
| | Feststellbremse (werkseitig installiert) | 590 89 45-01 |
| | Feststellbremse (vor Ort installiert) | 592 91 72-01 |
| | Schnellschmiersystem (werkseitig installiert) | 590 88 80-01 |
| | Schnellschmiersystem (vor Ort installiert) | 592 91 71-01 |
| | Gewicht, 1 Stk., max. 2 | 501 74 66-01 |

Die komplette Ersatzteilliste entnehmen Sie der illustrierten Ersatzteilliste (IPL) auf unserer Webseite.

**DIE SMARTE, EINFACHE
UND EFFIZIENTE ART, STAUB
UND SCHLAMM ZU BINDEN**

SIEHE SYSTEMLEITFADEN AUF SEITE 72



| FUGENSCHNEIDER | FS 524 | FS 513 | FS 413 |
|-----------------------------------|-----------------------------------|---------------|-----------------------------------|
| TECHNISCHE DATEN* | | | |
| Max. Schnitttiefe, mm | 241 | 179 | 189 |
| Schnitttiefezuführung | Handrad | Handrad | Handrad |
| Max. Trennscheibendurchmesser, mm | 600 | 500 | 500 |
| Aufnahmebohrung, mm | 25,4 | 25,4 | 25,4 |
| Motorhersteller | Honda | Honda | Honda |
| Motor Kühlung | Luft | Luft | Luft |
| Max. Leistung, kW** | 15,5 | 8,7 | 8,7 |
| Kraftstoff | Benzin | Benzin | Benzin |
| Abmessungen, mm (LxBxH) | 1750x660x1200 | 1700x660x1200 | 1550x655x1200 |
| Gewicht, kg | 231 | 197 | 163 |
| EMPFOHLENE AUSRÜSTUNG | W 70 P | W 70 P | W 70 P |
| ARTIKELINFORMATION | 967 04 61-02, einschl. Wassertank | 967 04 59-01 | 965 15 01-02, einschl. Wassertank |
| PREIS, EUR EXKL. MWST | 10.959,00 € | — | 4.649,00 € |

* Die vollständigen technischen Daten entnehmen Sie unserer Webseite. ** Wie vom Motorhersteller angegeben.

Husqvarna FS 500 Series.

| ZUBEHÖR UND ERSATZTEILE | | |
|-------------------------|---------------------------------------|--------------|
| 1 | Wassertanksatz | 541 20 82-86 |
| 2 | Huböse | 522 47 87-02 |
| | Trennscheibenflansch aussen mit Stift | 542 16 79-62 |
| | Trennscheibenmutter | 542 16 78-46 |
| | Trennscheiben-Treibriemen (FS 513) | 542 20 21-50 |
| | Trennscheiben-Treibriemen (FS 524) | 504 06 83-01 |
| | Unterer Treibriemen | 505 24 62-01 |
| | Oberer Treibriemen | 510 23 72-01 |
| | Schraubenschlüssel 27 mm | 542 20 22-92 |

Husqvarna FS 300 Series.

| ZUBEHÖR UND ERSATZTEILE | | |
|-------------------------|------------------------------------|--------------|
| | Trennscheibenflansch, äusserer | 504 06 40-01 |
| | Trennscheibenschraube | 725 25 34-71 |
| | Trennscheiben-Treibriemen (FS 305) | 543 85 03-68 |
| | Trennscheiben-Treibriemen (FS 309) | 502 08 31-01 |
| | Schraubenschlüssel 16/18 mm | 543 04 59-04 |
| | Schraubenschlüssel 13 mm | 543 04 58-91 |

Die komplette Ersatzteilliste entnehmen Sie der Illustrierten Ersatzteilliste (IPL) auf unserer Webseite.

Husqvarna FS 400 Series.

| ZUBEHÖR UND ERSATZTEILE | | |
|-------------------------|---------------------------------------|--------------|
| 2 | Huböse (FS 410D, FS 413) | 522 47 87-02 |
| | Trennscheibenflansch aussen mit Stift | 542 16 79-62 |
| | Trennscheiben-Treibriemen (FS 410D) | 543 04 49-63 |
| | Trennscheiben-Treibriemen (FS 413) | 542 20 21-50 |
| | Wassertanksatz | 541 20 82-86 |
| | Schraubenschlüssel 27 mm | 542 20 22-92 |

Husqvarna FS 400 LV.

| ZUBEHÖR UND ERSATZTEILE | | |
|-------------------------|--|--------------|
| | Trennscheibenflansch-Satz (innerer und äusserer Flansch) | 595 28 08-01 |
| | Trennscheiben-Treibriemen | 543 04 49-64 |
| | Schraubenschlüssel 16/18 mm | 543 04 59-04 |



1 Wassertank für FS 400 Serie



2 Huböse für FS 400 Serie



FS 500 E



FS 400 LV



FS 309



FS 305

| | | | |
|-----------------------------------|--|-----------------------------------|-----------------------------------|
| 190 | 162/187 | 122 | 125 |
| Handrad | Handrad | Handrad | Handrad |
| 500 | 450/500 | 350 | 350 |
| 25,4 | 25,4 | 25,4 | 25,4 |
| | Honda | Honda | Honda |
| Luft | Luft | Luft | Luft |
| 7,5 | 8,7 | 6,6 | 3,6 |
| | Benzin | Benzin | Benzin |
| 1180 x560X1000 | 1150x590x940 | 915x381x990 | 915x381x990 |
| 145 | 99 | 64 | 54 |
| W 70 P | W 70 P | W 70 P | W 70 P |
| 967 96 36-01, einschl. Wassertank | 965 14 82-01, 450 mm 967 79 65-01, 500 mm | 967 67 83-03, einschl. Wassertank | 965 15 00-26, einschl. Wassertank |
| 3.488,00 € | 3.099,00 € | — | 2.213,00 € |

**DIE SMARTE, EINFACHE
UND EFFIZIENTE ART, STAUB
UND SCHLAMM ZU BINDEN**

SIEHE SYSTEMLEITFADEN AUF SEITE 72



Trennscheiben
für Fugenschneider
mit hoher und
mittlerer Leistung.

MASCHINENLEISTUNG

PRODUKT

SEGMENTFORM

MATERIAL

Beton, hart
Beton, mittelhart
Beton, weich
Frischbeton, hart
Frischbeton, weich
Asphalt, hart
Asphalt, weich

EMPFOHLENE AUSRÜSTUNG

Trennscheiben
für kleinmotorige
Fugenschneider.

DIAMANTTRENNSCHEIBEN FÜR FUGENSCHNEIDER

Die Husqvarna Diamanttrennscheiben sind für jeden Einsatz geeignet und meistern sowohl Asphalt als auch stark armierten Beton. Sie bringen in kleinen, elektrischen Trennschleifern genauso gute Leistung wie in grossen, dieselbetriebenen Maschinen. Husqvarna bietet zudem Trennscheiben für das Schneiden von Kanälen für elektrische oder elektronische Kabel beim Einbau von Kontaktschleifen. Die Kanal-Trennscheiben sind auch für andere Fugenerweiterungsarbeiten geeignet.

MASCHINENLEISTUNG

PRODUKT

SEGMENTFORM

MATERIAL

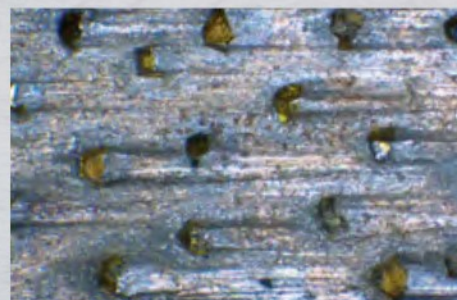
Naturstein
Stahlbeton
Abrasive Materialien
Frischer Beton
Asphalt

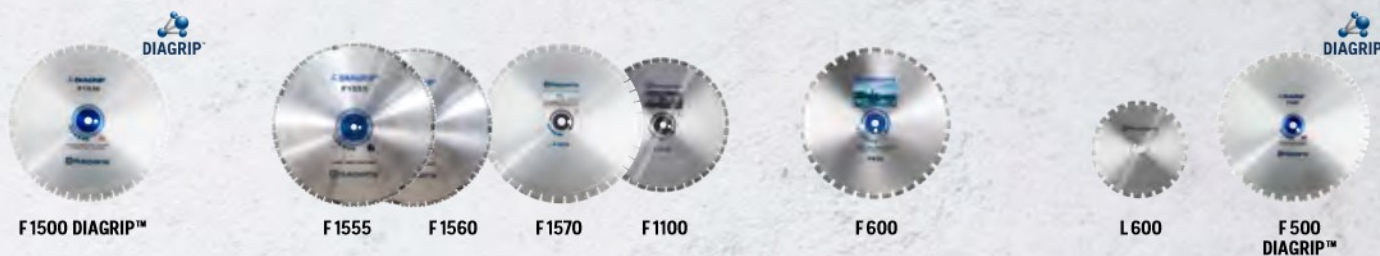
EMPFOHLENE AUSRÜSTUNG

Revolutionäre Diamantwerkzeugtechnologie für hervorragende Schnittleistung und Haltbarkeit.

Zu den grössten Vorteilen dieser neuartigen Technologie zählen die Geschwindigkeit und Gleichmässigkeit, mit der Diagrip™ Werkzeuge in allen Arten von Bauwerkstoffen schneiden. Diagrip™ Werkzeuge bedeuten störungsfreies Sägen, vor allem in stark armiertem Stahlbeton.

Die Diamanten werden besonders behandelt, damit sie optimal verteilt und länger im Segment festgehalten werden. Dadurch kann jeder einzelne Diamant seine optimale Leistungskraft entfalten. Mit Diagrip™ liegen die Diamanten frei und werden so gleichmässig abgenutzt, was selbst bei harten Werkstoffen wie Stahlbeton eine gleichmässige und hohe Schnittleistung ermöglicht.





| 35 KW | | | | → 35 KW | | | → 35 KW | | | 25-50 KW | | | 35 → KW | | 25-35 KW |
|--------------------|--------|----------------------|--------|------------------|--------|---------|-----------|-----------|----------------------|----------|-------|----------------------|---------|--------------------------|----------|
| F 1510 | F 1520 | F 1530 | F 1540 | F 1555 | F 1560 | F 1570 | F 1170 | F 635 | F 640 | F 675 | L 630 | L 680 | F 525 | | |
| | | | | | | | | | | | | | | | |
| ●●● | ●● | ●● | - | - | - | - | - | ●●● | ●●● | - | ●● | - | ●●● | | |
| ●● | ●●● | ●●● | ●●● | - | - | - | - | ●●● | ●●● | - | ●●● | - | ●●● | | |
| - | - | - | ●●● | - | - | - | - | - | - | - | - | - | - | | |
| - | - | - | - | ●●● | ●●● | - | - | - | - | ●●● | - | - | - | | |
| - | - | - | - | ●●● | ●●● | ●●● | ●●● | - | - | - | - | ●●● | - | | |
| - | - | - | - | - | - | ●●● | ●● | - | - | - | - | ●●● | - | | |
| FS 4800, FS 5000 D | | FS 7000 D, FS 8400 D | | FS 5000, FS 7000 | | FS 7000 | FS 7000 D | FS 5000 D | FS 5000 D, FS 4800 D | | | FS 5000 D, FS 4800 D | | Elektrisch und FS 3500 G | |

●●● = Optimal ●● = Gut ● = Akzeptabel - = Nicht zu empfehlen



| 3,5-25 KW | | | | 3,5-25 KW | | | 3,5-25 KW | | |
|-----------|------|------|------|-----------|-----------|------|-----------|------|------|
| S 35 | S 45 | S 65 | S 85 | S 45 | S 65 PLUS | S 85 | S 50 PLUS | S 65 | S 85 |
| | | | | | | | | | |
| ●●● | - | - | - | - | - | - | - | - | - |
| ●●● | ●●● | ●●● | ● | ●●● | ●●● | ● | ●● | ●●● | ● |
| - | ● | ●●● | ●● | - | ●●● | ●● | - | ●●● | ●● |
| - | - | ● | ●●● | - | ● | ●●● | - | ● | ●●● |

FS 524/513, FS 500E, FS 413/410 D, FS 400 LV, FS 309/305

●●● = Optimal ●● = Gut ● = Akzeptabel - = Nicht zu empfehlen



- GOLD
- SILBER
- BRONZE

Siehe Seite 20 für weitere Informationen.

SPEED BRIDGE Die Elite-Cut S 35 Trennscheibe ist mit einer speziell entwickelten Brücke zwischen den Segmenten ausgestattet. Dieses Design ermöglicht eine weitere Verbesserung der Schneidgeschwindigkeit und Schnittglätte aufgrund reduzierter seitlicher Reibung, verbesserter Kühlung und effizienterem Staub-Abtransport.