

DADOS TÉCNICOS		BS 65-V
Comprimento x largura x altura mm	673 x 343 x 965	
Dimensões de expedição (C x L x A) mm	690 x 380 x 990	
Dimensões da Sapata (L x C) mm	280 x 336	
Peso operacional kg	68	
Peso de transporte (com embalagem) kg	73	
Elevação na Sapata mm	8 - 81	
Nº de impactos máx. 1/min	700	
Velocidade de trabalho m/min	9,5	
Potência de superfície m <sup>2</sup> /h	159,6	
Sapata com 280 mm de largura	-	
Sapata com 330 mm de largura	-	
Accionamento	Motor a gasolina de dois tempos e cilindro único refrigerado a ar	
Fabricante do motor	Wacker Neuson	
Modelo	WM 80	
Cilindrada cm <sup>3</sup>	80	
Potência máx. (DIN ISO 3046) kW (CV)	1,9 (2,5)	
A rotações 1/min	4.400	
Mistura de gasolina e óleo	100:1	
Consumo de combustível l/h	0,9	
Volume do depósito (combustível) l	3,0	
Transmissão de força	Desde o Motor passando pela Embraiagem Centrífuga, Transmissão, Mecanismo de Manivela, Biela, Pistão-guia, Sistema de Mola Dupla, Cilindro de Intensidade de Desnivel até à Sapata. O engate ocorre ao acelerar.	

DADOS TÉCNICOS		DS 70
Comprimento x largura x altura mm	725 x 370 x 1.000	
Dimensões de expedição (C x L x A) mm	735 x 395 x 1.050	
Dimensões da Sapata (L x C) mm	280 x 330 ou 330 x 330	
Peso operacional kg	83	
Peso de transporte (com embalagem) kg	91	
Elevação na Sapata mm	75	
Nº de impactos máx. 1/min	700	
Velocidade de trabalho m/min	13	
Potência de superfície m <sup>2</sup> /h	218	
Sapata com 280 mm de largura	257	
Sapata com 330 mm de largura	257	
Accionamento	Motor Diesel de cilindro único refrigerado a ar	
Fabricante do motor	Yanmar	
Modelo	L 48	
Cilindrada cm <sup>3</sup>	211	
Potência máx. (DIN ISO 3046) kW(CV)	3,1 (4,1)	
A rotações 1/min	3.600	
Consumo de combustível l/h	0,9	
Volume do depósito (combustível) l	4,2	
Transmissão de força	Desde o Motor passando pela Embraiagem Centrífuga, Transmissão, Mecanismo de Manivela, Biela, Pistão-guia, Sistema de Mola Dupla, Cilindro de Intensidade de Desnivel até à Sapata. O engate ocorre ao acelerar.	

No ano de 1930, Hermann Wacker inventou o Saltitão e com ele estabeleceu os padrões do desenvolvimento. Até hoje, os clientes da Wacker Neuson, em matéria de produtos e prestações de serviços, confiam sempre nos seguintes valores: **Seriedade, Fiabilidade, Qualidade, Rapidez de Resposta, Flexibilidade e Inovação.**



# Saltitões

O Original. Inventor e Líder de Mercado.



0987980/03/2010/Hadimair/Print\_Sla

Repare: O Programa de Produtos do Grupo Wacker Neuson abrange 300 grupos de produtos diferentes em Equipamento Ligero e Compacto. No âmbito do Equipamento Ligero, o Programa de Produtos inclui as versões mais diversas, resultantes das diferentes relações de frequência e tensão, requisitos locais, especificidades de mercado e relações de aplicação. Nem todos os produtos da Wacker Neuson aqui apresentados ou descritos se encontram disponíveis ou autorizados em todos os países. Reservamo-nos o direito de efectuar modificações sem aviso prévio. O Grupo Wacker Neuson não se responsabiliza por eventuais incorrecções ou omissões nos dados apresentados no prospecto. Reprodução apenas com a autorização por escrito do Grupo Wacker Neuson, Munique. © Wacker Neuson SE 2010. Todos os direitos reservados.



**WACKER  
NEUSON**



**WACKER  
NEUSON**

SISTEMAS DE  
APILOAMENTO  
PARA  
COMPACTAÇÃO  
DE SOLOS



Página 6

MOTOR DE DOIS TEMPOS

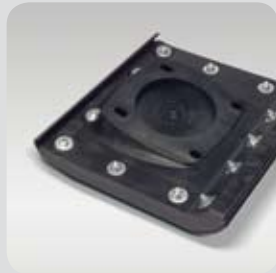
- WM 80



Página 10

SALTITÕES

- BS 30
- BS 50-2
- BS 60-2
- BS 50-2i
- BS 60-2i
- BS 50-4s
- BS 60-4s
- BS 65-V
- BS 70-2
- BS 70-2i
- DS 70



Página 26

ACESSÓRIOS

- Sapata, Kit de Transporte



Página 30

ASSISTÊNCIA

- Assistência Premium da Wacker Neuson

## O Saltitão da Wacker Neuson é o Nº 1. Em todo o mundo.

- Sistema de apiloamento altamente desenvolvido.
- Extremamente potente.
- Conceito de aparelhos de enorme robustez e durabilidade.
- 11 versões de modelo diferentes.
- Vibrações mão-braço reduzidas graças à estabilidade otimizada do guiador.
- Único no mundo: O motor WM 80 do Saltitão com baixo nível de emissões – o motor do futuro para utilizações duras e prolongadas.
- Aplicação testada: Mais de 50 % dos Saltitões comprados em todo o mundo são da Wacker Neuson.



Só na  
Wacker Neuson:  
**O SALTITÃO DE  
DOIS TEMPOS**



# Saltitões

### Inúmeras possibilidades de motorização:

- Dois tempos com injeção de óleo patenteada.
- Dois tempos para abastecimento da mistura.
- Quatro tempos.
- Motor Diesel.

# O novo WM 80: Motor de dois tempos melhorado para o Saltitão da Wacker Neuson.

Uma pequena Bomba de Trasfega no Carburador Walbro assegura que o WM 80 arranca muito rapidamente e que a sua potência total é atingida de imediato.



**Emissões de gases de escape reduzidas.**  
O motor do Saltitão a gasolina mais limpo do mundo!  
**Baixo consumo.**  
**Enorme potência.**



Tudo o que se precisa para uma utilização do Saltitão eficaz, económica e amiga do ambiente: WM 80 – o motor do futuro.

- Desenvolvimento e fabrico próprios.
- O novo Choque Automático simplifica o processo de arranque e permite o arranque sem carga. Assim evita-se que o Saltitão comece a funcionar de imediato descontroladamente.
- Pode colocar-se em qualquer posição de inclinação desejada. Comparativamente, é permitida uma inclinação máxima de 20° com o funcionamento de quatro tempos.
- Excepcionalmente robusto, também nas aplicações mais duras.
- Uma construção elegante protege os componentes contra danos na compactação de valas.
- Poucos mas bons componentes, que funcionam com segurança e sem problemas durante muito tempo com cargas elevadas permanentes.
- Sistema de filtro de ar de vários níveis, que limpa eficazmente o ar de admissão e assim assegura a funcionalidade do Saltitão durante muito tempo.
- Revestimento de níquel e silício das superfícies de contacto com o solo do cilindro para permitir valores de fricção reduzidos no par pistão/cilindro, contribuindo com isso para uma maior durabilidade do motor.



A construção elegante oferece mais conforto na compactação de valas.

## Um funcionamento que reúne tudo:

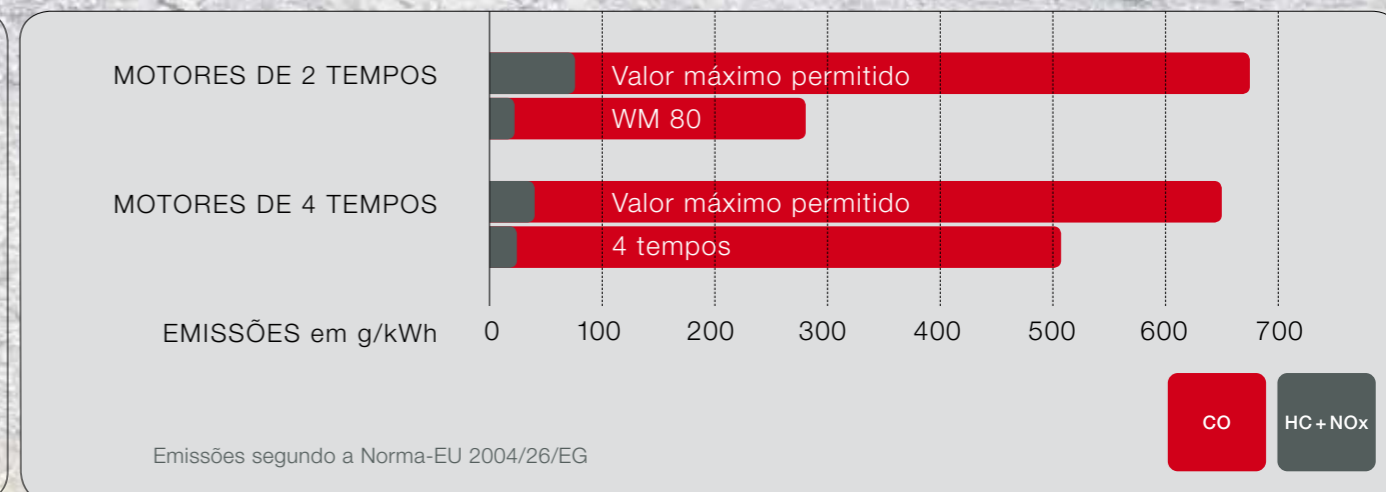
- Potência.
- Emissões reduzidas.
- O melhor peso por unidade de potência.
- Durabilidade.
- Combinação ideal do motor com o sistema de apiloamento.

# WM 80: Uma potência limpa.



Tecnologia totalmente aperfeiçoada.  
**OS MAIS REDUZIDOS NÍVEIS DE EMISSÕES.**

- 1 O escape com Catalisador tem uma forma arredondada à prova de impacto.
- 2 O Cilindro possui canais de admissão e escape otimizados para permitir emissões reduzidas e a mais moderna tecnologia de tratamento de superfícies.



## A construção e a estrutura do motor de dois tempos WM 80 garantem ... e asseguram emissões especialmente reduzidas.

- Devido à temperatura de combustão reduzida, o WM 80 gera apenas pequenas quantidades de óxidos de azoto (NOx).
- Os valores de hidrocarbonetos e óxidos de azoto (HC + NOx) são significativamente mais reduzidos no novo WM 80.
- Densidade de potência inigualável (kW/kg).
- Resistente à deficiência de óleo.
- O WM 80 dispõe de um Catalisador de gases de escape amplamente comprovado, como os que conhecemos da indústria automóvel.
- O WM 80 de dois tempos fica muito abaixo de todos os limites das normas relativas aos gases de escape e afirma-se o motor de Saltitão a gasolina mais potente e amigo do ambiente a nível mundial.



**Catalisador:**  
Eficácia comprovada milhões de vezes na indústria automóvel.

## Wacker Neuson BS 30: A grandeza dos pequenos.



Sob tubagens, nas beiras de ciclovias ou caminhos pedestres, em drenagens montadas, chaminés de drenagem ou bermas: **O BS 30 dá provas principalmente no formato.**



O BS 30 de dois tempos mostra perfil e potência muito significativa relativamente aos quatro tempos, que apenas devem ser inclinados até um limite máximo de 20° (ângulo de inclinação):

- Saltitão especial de qualidade comprovada para compactação de tubagem especializada em bordos e zonas arredondadas.
- Aplicação independente em cantos através do prático motor de dois tempos – pode utilizar-se também em pequenos espaços, como por exemplo, em zonas arredondadas de tubagem.
- Motor de dois tempos WM 80 da Wacker Neuson potente e economizador de espaço com a sua união por flange de acoplamento.
- Peso reduzido: E resultante simplicidade de utilização.
- Sistema de apiloamento robusto e de qualidade comprovada.
- Sapata robusta com fundo em aço resistente ao desgaste.

O clássico  
entre os Saltitões:

BS 50-2

BS 60-2



**A gama de dois tempos.**

- Esta gama de Saltitões reúne todas as vantagens do motor WM 80 de dois tempos fiável com o comprovado sistema de apiloamento da Wacker Neuson.
- Com grande elevação para pisos duros e coesivos.
- Arranque simples e fácil sem carga através do novo Choque Automático.
- A construção elegante oferece um conforto de utilização ideal, por exemplo, na compactação de valas.
- O sistema de filtro de ar de três níveis único assegura um ar de admissão muito limpo.
- As emissões reduzidas do WM 80, que se situam muito abaixo de todos os limites das normas relativas aos gases de escape, protegem o utilizador das elevadas cargas poluentes.
- Enorme conforto de utilização e aplicação produtiva também em grandes períodos de tempo através de vibrações mão-braço reduzidas.



Dois tempos com  
lubrificação de óleo separada:

BS 50-2i

BS 60-2i



A série i com sistema de lubrificação de óleo patentado.

Os Saltitões de dois tempos da série i possuem uma lubrificação de óleo separada: Basta encher os dois depósitos separados com gasolina ou óleo de dois tempos – e **esqueça a mistura de base!**

O sistema de lubrificação de óleo patentado assegura o comportamento ideal da mistura. Este reduz ainda as acumulações de resíduos de combustão na câmara de queima.

Um enchimento do depósito de óleo é suficiente para até 65 horas de funcionamento. O Saltitão é automaticamente desligado em caso de baixo nível de óleo ou após 20 minutos de funcionamento sem carga.

Além disso, todos os Saltitões da gama i oferecem naturalmente também as vantagens comprovadas da gama Clássica, apresentadas na página 12/13.

Dois depósitos separados facilitam o abastecimento. O sistema de lubrificação de óleo patentado assegura uma mistura perfeita.



Quatro tempos:

BS 50-4s

BS 60-4s



- 1 O LED vermelho integrado indica se existe alguma quantidade de óleo. O sensor colocado na parte inferior do cárter do motor não se desgasta, sendo assim fiável e durável.
- 2 O Motor WM 100 de quatro tempos da Wacker Neuson.

**A gama 4s com mecanismo de desactivação em caso de falta de óleo integrado.**

- O novo motor WM 100 (BS 60-4s) de quatro tempos a gasolina possui mais 10 % de potência do que o WM 90 (BS 50-4s). Ambos os motores dispõem de fortes reservas de potência para as aplicações duras no local de trabalho.
- A relação de transmissão melhorada do BS 60-4s permite uma elevada frequência de apiloamento e uma elevação mais forte, assegurando assim maior produtividade.
- O mecanismo de desactivação em caso de falta de óleo integrado LOSO (Low Oil Shut Off (desactivação por falta de óleo)) protege o motor com uma técnica única no mundo: Após o arranque, um sensor de quantidade capacitivo indica através de um LED o nível do óleo com o motor a trabalhar. Se existir óleo insuficiente, o LED pisca e o motor desliga-se no espaço de 10 segundos. Através do curto tempo de funcionamento do motor, o utilizador fica logo a saber que o Saltitão não está avariado, mas sim que falta óleo.
- A ventilação dos gases do cárter única e o desviador para óleo tripartido nos pistões garantem baixo consumo de óleo.
- O sistema de filtro de ar de três níveis assegura um ar de admissão muito limpo.
- Novo conforto de utilização: Tal como nos 2 tempos agora com a função de arranque/paragem e a torneira de combustível integrada (ver pág. 18).

# Detalhes do Saltitão que falam por si.



Acelerador

**Acelerador: Tudo em um. Tudo à mão.**

- ARRANQUE-PARAGEM do motor: Na posição de Paragem, a ignição e a alimentação de combustível são desactivadas.
- Torneira de combustível integrada, que abre automaticamente, assim que o acelerador é accionado.
- Regulação da aceleração para número de impactos individualmente seleccionável.



Sistema de apiloamento com controlos do nível do óleo

**Sistema de apiloamento robusto para um impacto especialmente eficaz:**

- Isolamento totalmente estanque.
- Controlos visuais do nível do óleo através de um visor.
- Fole especial, flexível e resistente ao desgaste.



Filtro de ar

**Ar de admissão sempre limpo ... a melhor garantia de potência e conservação do valor:**

- Indicadores de poluição facilmente controláveis.
- Esponja Pré-filtro Ciclone e Filtro de Papel com área de filtragem grande.
- Esforço mínimo de limpeza e manutenção.
- Protecção contra danos.
- Ao substituir o filtro de ar, a sujidade que se despega fica automaticamente visível no lado "sujo" do filtro de ar.



Guiador

**Guiador com amortecimento especial:**

- Amortecimento de vibrações recentemente melhorado para vibrações mão-braço reduzidas.
- Utilização boa, segura e exacta do Saltitão.
- Trabalhos sem fadiga.

Extensão do pé de apiloamento



Sapata

**De enorme resistência através do combustível resistente:**

- Emissões acústicas reduzidas.
- Pega para facilitar o transporte de série.



Carburador Walbro com ventilação

**Comportamento de arranque ideal para aplicação rápida:**

- A ventilação do Carburador bombeia ar através da conduta do Carburador até o combustível chegar ao Carburador.
- A inundação do Carburador é excluída.

# Saltitão com altura de elevação regulável: BS 65-V



REGULAÇÃO  
DE ALTURA  
PATENTEADA!

## Velocidade variável e quatro níveis de compactação.

O BS 65-V reúne em si as vantagens dos dois tempos clássicos da Wacker Neuson com a possibilidade de escolher entre quatro níveis de compactação diferentes. Assim, é possível compactar todos os tipos de piso com um só aparelho, sem ter necessidade de utilizar qualquer aparelho adicional.

**Com os pés bem assentes no chão:  
Antes de aplicar o Saltitão é preciso analisar.**

A qualidade de compactação máxima possível depende do material a compactar, da sua capacidade de compactação e do aparelho de compactação.



Podem regular-se quatro alturas de elevação.

### Posição 1

Para acabamentos lisos nos trabalhos de acabamento no asfalto ou pedras de pavimento.

### Posição 2

Para a compactação à medida exacta e trabalhos de alisamento na compactação de bordos. Muito adequado também para pisos arenosos.

### Posição 3

Para uma potência de compactação ideal para pisos granulares a pisos coesivos. Também para brita, pedra esmagada, escória, betão magro e gravilha.

### Posição 4

Para um piso coesivo, mas também húmido, especialmente bom de compactar.

A aplicação com altura reduzida é vantajosa nos trabalhos em superfícies de asfalto.



Saltitões para todos os tipos de piso.

Os pisos não coesivos são formados por granulagem grossa (destroços rochosos, pedras, cascalho e areia). Um campo de acção ideal para o Saltitão de todos os pesos operacionais da Wacker Neuson.

Os pisos coesivos são constituídos por granulagem fina e não são muito fáceis de compactar através do efeito vibratório. Aqui devem utilizar-se Saltitões leves a Saltitões de peso intermédio.

Os pisos de granulagem mista são constituídos por uma mistura de materiais de granulagem fina, coesiva e granulagem grossa ou intermédia. Campos de trabalho para Saltitões leves, de peso intermédio e pesados.

Enorme peso por unidade de potência:

BS 70-2

BS 70-2i



**Aplicação potente: BS 70-2 e BS 70-2i.**

- Categoria de peso de cerca de 70 kg: O Saltitão mais pesado no Programa da Wacker Neuson com altura elevada para pisos duros e coesivos.
- Disponível o misto de dois tempos ou gama i com lubrificação de óleo separada. Para mais informações acerca da gama clássica e da gama i, consulte as páginas 12 a 15.
- O mais adequado quando é necessária uma elevada potência de compactação.
- A ventilação do Carburador especialmente desenvolvida transfere ar da conduta de combustível, facilitando o arranque do motor.
- Ar de admissão muito limpo através do sistema de filtro de ar de três níveis integrado.
- Elevado conforto de utilização através de vibrações mão-braço reduzidas.



## Saltitão a Diesel: DS 70



O DS 70 é uma máquina bem equilibrada com o apiloamento mais amigo do ambiente.

Este é utilizado principalmente em valas estreitas e pouco ventiladas devido às suas baixas emissões de CO. O DS 70 é um excelente elemento de arredondamento da frota de Saltitões da Wacker Neuson.



Acelerador de uma só mão:  
Controlo com uma só mão.

### Saltitão Diesel para trabalhos de compactação duros.

- Ideal para a mais exigente compactação, como é necessária nos pisos coesivos, mistos de granulagem grossa e em desempenhos em locais estreitos.
- Depósito de combustível resistente à corrosão com Filtro de Limpeza integrado.
- Revestimento acústico para um isolamento das emissões acústicas do Motor e da Sapata.
- O sistema de filtro de ar de três níveis para um ar de admissão muito limpo.
- Excelente conforto de utilização: Através de uma única alavanca é possível comandar o arranque, as rotações e a desactivação do motor.
- Abaixo dos limites de todas as normas de emissões de escape actuais a nível mundial.
- Elevado conforto de utilização através de vibrações mão-braço reduzidas.
- Motor Diesel de grande qualidade com excelente durabilidade, baixo consumo e poucas emissões de CO.

**Acessórios de primeira qualidade.** A Qualidade Original da Wacker Neuson em que pode confiar sem reservas: comprovada, prática e robusta. Um verdadeiro valor acrescentado para cada Saltitão.

**Explorar ao máximo a versatilidade do Saltitão. Aumentar a sua eficácia. Expandir a sua função e mobilidade. Assegurar a qualidade. Simplesmente sempre uma boa decisão.**

- Com Sapatas e Extensões para utilizações especiais.
- Com um Kit de Rodas para facilitar a deslocação de lugar.
- Com um Kit de Transporte.
- Com um Pára-chispas autorizado pelo USDA para a aplicação do Saltitão em zonas sensíveis.



# Acessórios

# Acessórios versáteis para a aplicação perfeita.



**Acessórios originais: A Qualidade Wacker Neuson está sempre garantida. Em cada detalhe.**

Os acessórios devem facilitar a aplicação, especializar a utilização e melhorar os resultados. Por essa razão é que o tema dos Acessórios não é secundário na Wacker Neuson, mas antes uma parte absolutamente fundamental da qualidade geral de produtos e sistemas.

ACESSÓRIOS	BS 30	BS 50-2 BS 50-2i BS 50-4	BS 60-2 BS 60-2i BS 60-4	BS 65-V	BS 70-2 BS 70-2i	DS 70
<b>SAPATAS E EXTENSÕES</b>						
150 mm de largura Fundo em aço com revestimento interior de madeira	●	○	○	○	○	○
150 mm de largura Fundo em aço com revestimento interior de plástico	○	○	○	○	○	○
150 mm de largura Grafite esferoidal com espuma	○	●	○	○	○	○
150 mm de largura Com extensão de 300 mm**	○	○	●	●	●	○
200 mm de largura Fundo em aço com revestimento interior em plástico	○	○	●	●	●	●
250 mm de largura Grafite esferoidal com espuma	○	●*	○	○	○	○
250 mm de largura Fundo em aço com revestimento interior em plástico	○	○	○	○	○	○
280 mm de largura Fundo em aço com revestimento interior em madeira	○	○	○	●	○	●
280 mm de largura Grafite esferoidal com com espuma	○	●*	●*	●*	●*	●*
280 mm de largura Fundo em aço com revestimento interior em plástico	○	●	●	●	●	●
330 mm de largura Fundo em aço com revestimento interior em plástico	○	○	○	●	●	●
330 mm de largura Grafite esferoidal com com espuma	○	○	○	○	●*	●*
Kit de Rodas	○	●	●	●	●	●
Kit de Transporte	○	●	●	●	●	●
Pára-chispas (autorizado pelo USDA)	○	●	●	●	●	○

\* Fornecido como equipamento Standard.

\*\* Fundo em aço com revestimento interior em madeira.

● Acessório possível. ○ Acessório não possível.

A Assistência é uma peça fundamental da Técnica reflectida. Esta torna-a segura, sempre disponível e com um valor estável por muitos anos. **Durabilidade como princípio de sucesso.**

- Com pessoal treinado e experiente.
- Com Kits de Manutenção económicos.
- Com Kits de Reparação para construção própria.
- Com Serviços desde o Aconselhamento de Utilização, passando pelo Financiamento até ao Aluguer.
- Com a competência abrangente de uma grande marca internacional.



# Assistência





# Durabilidade máxima, tempos de paragem mínimos – Assistência que aumenta o Valor.



NÓS ESTAMOS  
AQUI PARA SI!

A Rede de Assistência da Wacker Neuson é tão densa, que os clientes encontram sempre e em quase tudo uma assistência rápida e competente. Ao comprar um Saltitão da Wacker Neuson, você recebe automaticamente a nossa Assistência Premium – independentemente do modelo que escolheu. Ela inclui inúmeras prestações de serviços, que mantêm os seus aparelhos sempre prontos a trabalhar.

- Sucursais em todo o país com oficinas especializadas totalmente equipadas.
- Pessoal de assistência competente e pronto a ajudar em cada local.
- Reparações também em cada local.
- Kits de Assistência feitos à medida.
- Apoio prestado desde o Aconselhamento de Utilização até ao Financiamento.



- 1 Kits de Manutenção da Wacker Neuson:**  
Tudo o que precisa de verdadeiramente específico para cada tipo de Saltitão.
- 2 Kits de Reparação da Wacker Neuson:**  
A reparação própria facilitada. Os Profissionais da Técnica da Wacker Neuson reuniram tudo o que é importante.



Dados técnicos.



## A nossa base para uma excelente compactação de solos.



DADOS TÉCNICOS	BS 30
Comprimento x largura x altura mm	540 x 340 x 1.000
Dimensões de expedição (C x L x A) mm	570 x 370 x 1.040
Dimensões da Sapata (L x C) mm	150 x 280
Peso operacional kg	32
Peso de transporte (com embalagem) kg	37
Elevação na Sapata mm	42
Nº de impactos máx. 1/min	830
Motor de accionamento	Motor a gasolina de dois tempos e cilindro único refrigerado a ar
Fabricante do motor	Wacker Neuson
Modelo	WM 80
Cilindrada cm³	80
Potência máx. (DIN ISO 3046) kW (CV)	2,3 (3,1)
A rotações 1/min	4.400
Mistura de gasolina e óleo	50 : 1
Consumo de combustível l/h	0,45
Volume do depósito (combustível) l	2,2
Transmissão de força	Desde o Motor passando pela Embraiagem Centrífuga, Transmissão, Mecanismo de Manivela, Biela, Pistão-guia, Sistema de Mola Dupla, Cilindro de Intensidade de Desnivel até à Sapata. O engate ocorre ao acelerar.

DADOS TÉCNICOS	BS 50-2	BS 60-2	BS 70-2
Comprimento x largura x altura mm	673 x 343 x 940	673 x 343 x 965	673 x 343 x 965
Dimensões de expedição (C x L x A) mm	690 x 380 x 990	690 x 380 x 990	690 x 380 x 990
Dimensões da Sapata (L x C) mm	250 x 337 ou 280 x 337	280 x 336	280 x 336 ou 330 x 342
Peso operacional kg	58/59	66	74
Peso de transporte (com embalagem) kg	64/65	71	80
Elevação na Sapata mm	64,3	80	65
Nº de impactos máx. 1/min	700	700	650
Velocidade de trabalho m/min	9,5	9,8	8,9
Potência de superfície m²/h Sapata com 250 mm de largura	142,5	-	-
Sapata com 280 mm de largura	159,6	164,6	149,5
Sapata com 330 mm de largura	-	-	176,2
Motor de accionamento	Motor a gasolina de dois tempos e cilindro único refrigerado a ar		
Fabricante do motor	Wacker Neuson	Wacker Neuson	Wacker Neuson
Modelo	WM 80	WM 80	WM 80
Cilindrada cm³	80	80	80
Potência máx. (DIN ISO 3046) kW (CV)	1,7 (2,2)	1,8 (2,4)	2,0 (2,7)
A rotações 1/min	4.400	4.400	4.400
Mistura de gasolina e óleo	100 : 1	100 : 1	100 : 1
Consumo de combustível l/h	1,0	1,2	1,3
Volume do depósito (combustível) l	3,0	3,0	3,0
Transmissão de força	Desde o Motor passando pela Embraiagem Centrífuga, Transmissão, Mecanismo de Manivela, Biela, Pistão-guia, Sistema de Mola Dupla, Cilindro de Intensidade de Desnivel até à Sapata. O engate ocorre ao acelerar.		

#### Guia do modelo auto-explicativa:

**2** Motor de dois tempos  
**4** Motor de quatro tempos  
**B** Gasolina  
**D** Diesel  
**S** Saltitão  
**V** Elevação variável

**30-70** Categoria de peso  
**WM** Motor da Wacker Neuson  
**s** Mecanismo de desactivação em caso de falta de óleo no motor de quatro tempos

**i** Lubrificação separada (injecção de óleo) no motor de dois tempos

DADOS TÉCNICOS	BS 50-2i	BS 60-2i	BS 70-2i
Comprimento x largura x altura mm	673 x 343 x 940	673 x 343 x 965	673 x 343 x 965
Dimensões de expedição (C x L x A) mm	690 x 380 x 990	690 x 380 x 990	690 x 380 x 990
Dimensões da Sapata (L x C) mm	250 x 337 ou 280 x 337	280 x 336	280 x 336 ou 330 x 342
Peso operacional kg	58/59	66	74
Peso de transporte (com embalagem) kg	64/65	71	80
Elevação na Sapata mm	64,3	80	65
Nº de impactos máx. 1/min	700	700	650
Velocidade de trabalho m/min	9,5	9,8	8,9
Potência de superfície m²/h Sapata com 250 mm de largura	142,5	-	-
Sapata com 280 mm de largura	159,6	164,6	149,5
Sapata com 330 mm de largura	-	-	176,2
Motor de accionamento	Motor a gasolina de dois tempos e cilindro único refrigerado a ar		
Fabricante do motor	Wacker Neuson	Wacker Neuson	Wacker Neuson
Modelo	WM 80	WM 80	WM 80
Cilindrada cm³	80	80	80
Potência máx. (DIN ISO 3046) kW (CV)	1,7 (2,2)	1,8 (2,4)	2,0 (2,7)
A rotações 1/min	4.400	4.400	4.400
Mistura de gasolina e óleo	120 : 1	120 : 1	120 : 1
Consumo de combustível l/h	1,0	1,2	1,3
Volume do depósito (combustível) l	3,0	3,0	3,0
Volume do depósito (óleo) l	0,70	0,70	0,70
Transmissão de força	Desde o Motor passando pela Embraiagem Centrífuga, Transmissão, Mecanismo de Manivela, Biela, Pistão-guia, Sistema de Mola Dupla, Cilindro de Intensidade de Desnivel até à Sapata. O engate ocorre ao acelerar.		

DADOS TÉCNICOS	BS 50-4s	BS 60-4s
Comprimento x largura x altura mm	673 x 343 x 940	673 x 343 x 965
Dimensões de expedição (C x L x A) mm	690 x 380 x 990	690 x 380 x 990
Dimensões da Sapata (L x C) mm	280 x 337	280 x 336
Peso operacional kg	63	71
Peso de transporte (com embalagem) kg	71	78
Elevação na Sapata mm	39,6	71
Nº de impactos máx. 1/min	660	690
Velocidade de trabalho m/min	7,9	7,8
Potência de superfície m²/h Sapata com 250 mm de largura	-	-
Sapata com 280 mm de largura	132,7	131
Sapata com 330 mm de largura	-	-
Motor de accionamento	Motor a gasolina de quatro tempos e cilindro único refrigerado a ar	
Fabricante do motor	Wacker Neuson	Wacker Neuson
Modelo	WM 90	WM 100
Cilindrada cm³	86	97
Potência máx. (DIN ISO 3046) kW (CV)	2,1 (2,8)	2,4 (3,2)
A rotações 1/min	4.200	4.200
Consumo de combustível l/h	1,2	1,2
Volume do depósito (combustível) l	3,0	3,0
Transmissão de força	Desde o Motor passando pela Embraiagem Centrífuga, Transmissão, Mecanismo de Manivela, Biela, Pistão-guia, Sistema de Mola Dupla, Cilindro de Intensidade de Desnivel até à Sapata. O engate ocorre ao acelerar.	