


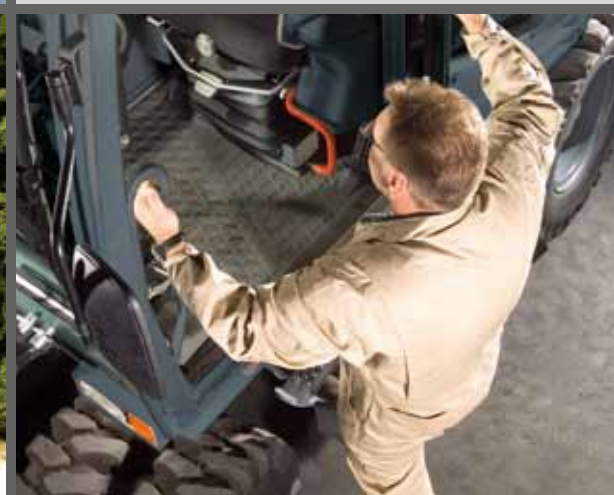


ATLAS

Pelle à pneu 140W



-  13,8 - 15,7 t
-  77 kW (105 CV)
-  0,7 - 1,0 m³



STABLE. ROBUSTE. FIABLE.
140W

Caractéristiques techniques

MOTEUR

Puissance selon ISO 9249 77 kW (105 CV)	Nombre de cylindres 4	Alternateur 24 V / 55 Ah
Nombre de tours 2000/min	Alésage/Course 101 / 126	Démarrateur 24 V / 4 kW
Marque/Modèle TCD 2012 L04 2V	Système Echangeur air/air de refroidissement	
Type Turbocompresseur	Filtre à air Filtre à air sec	
Cylindrée 4038 cm ³	Batterie 2 x 12 V / 100 Ah	

SYSTEME HYDRAULIQUE

- Système AWE 5 (Load sensing)
- Valves d'aspiration anti-cavitation pour toutes les fonctions de travail
- 2 circuits supplémentaires pour accessoires optionnels sont possibles
- Pompe à piston haute performance avec régulation intégrale
- Valves de retenue de charge et de descente de précision dans le circuit de levage
- Débit max 188 l/min
- Régulation de débit en fonction des besoins économiques en carburant.
- Clapets de sécurité pour les vérins de levage
- Pression max 360 bar
- Commande proportionnelle, indépendante, très sensible
- Benne preneuse / fonction de rotation de la benne preneuse de série
- Mode de fonctionnement: 3 modes préprogrammés (Précision, Eco, Puissante)
- Protection primaire et secondaire contre les surcharges

DISPOSITIF DE ROTATION

- Moteur de rotation à pistons axiaux avec valve de priorité
- Frein de rotation multi-disques automatique du dispositif de rotation
- Vitesse de rotation max. de la tourelle 9/min
- Engrenage de rotation à transmission planétaire
- Couple de rotation 34,7 kNm

ENTRAINEMENT ET FREINAGE EN TRANSLATION

- Moteur de translation à régulation
- Translation automotrice et régulateur:
- Force de traction 83,0 kN
- Boîte de transfert
- Vitesse de pointe 20 km/h
- Pente maximale franchissable 65 %
- Valve de freinage à double action
- Vitesse tout terrain 5 km/h
- Système de freinage Disques à double circuit multiples
- Présélection du sens de déplacement par un commutateur dans les manettes
- Vitesse lente 1 km/h
- Frein d'immobilisation Disques multiples

CHÂSSIS

- 2 Essieux spéciaux 28t pour la pelle
- Pneumatique x8 10.00 - 20
- Pneumatique x4 (option) 600 - 22.5
- Essieu directeur avec verrouillage automatique de l'essieu oscillant

REPLISSAGE

- Réservoir de carburant 240 litres
- Huile moteur 10 litres
- Système hydraulique 200 litres
- Système de refroidissement 35 litres
- Réservoir d'huile hydraulique 157 litres

CABINE

- Accompli les nouveaux standards de sécurité
- Accès aisé et extra large
- Espace important au niveau des pieds
- Visibilité excellente autour de la cabine
- Pré-équipement pour la radio
- **COMMANDE:**
 - Leviers de pilotage ergonomiques
 - Colonne de direction étroite, réglage de la hauteur et de l'inclinaison
 - Disposition claire des commutateurs sur le tableau de commande
- **CLIMATISATION:**
 - Système de climatisation avec Climatronic
 - Excellente répartition de l'air grâce à des buses disposées de façon optimale
- **SIEGE DU CONDUCTEUR:**
 - Siège confort chauffable (en option) à amortisseurs pneumatiques
 - Accoudoirs et support dorsal
 - Siège réglable indépendamment de la console
- **SURVEILLANCE:**
 - Ecran d'affichage des données de fonctionnement
 - Surveillance, alarmes et sauvegardes automatiques
- **VALEURS ACOUSTIQUES:**
 - ISO 6396 (L_pA) dans la cabine 74 dB(A)
 - 2000/14 EG (L_wA) niveau ext. 100 dB(A)

Equipements

POIDS EN ORDRE DE MARCHÉ

	FLÈCHE MONOBLOC 4,22 m (C3.3M)		FLÈCHE VARIABLE Flèche de base 1,95 m (C3.41) Flèche 3,07 m (C346)	
	Balancier 1,96 m (D32)	Balancier 2,50 m (D33)	Balancier 1,96 m (D32)	Balancier 2,50 m (D33)
Lame d'ancrage	13,8 t	13,9 t	14,2 t	14,4 t
Lame / stabilisateurs	14,9 t	15,0 t	15,3 t	15,4 t
4 stabilisateurs	15,1 t	15,2 t	15,6 t	15,7 t

Poids en ordre de marche avec un conducteur, réservoirs pleins, 1 tonne d'accessoires, et équipé d'un godet standard

EQUIPEMENT

MACHINE DE BASE ATLAS 140W (COMBINABLE)	EQUIPEMENT DE BASE DE SÉRIE:	<ul style="list-style-type: none"> • Pré-équipement pour glacière thermoélectrique • Boîte de rangement • Surveillance de la zone arrière par caméra avec un écran couleur LCD de 5 pouces • Siège réglable indépendamment de la console de commande • Vitre teintée à isolation thermique • Translation automotrice et régulateur • Ecran d'affichage des données de fonctionnement • Porte-bouteille
<ul style="list-style-type: none"> • Pelle sur pneus 140W avec lame d'ancrage et 2 vérins de levage (A4.2) • Pelle sur pneus 140W avec 4 stabilisateurs et 2 vérins de levage (A4.32) • Pelle sur pneus 140W avec lame sur l'essieu rigide, 2 stabilisateurs sur l'essieu directeur et 2 vérins de levage (A4.33) • Pelle sur pneus 140W avec lame sur l'essieu directeur, 2 stabilisateurs sur l'essieu rigide et 2 vérins de levage (A4.35) 	Moteur: <ul style="list-style-type: none"> • Ralenti automatique • Préfiltre de gasoil • Surveillance moteur 	
FLÈCHE:	Système hydraulique: <ul style="list-style-type: none"> • Accumulateur de pression pour l'abaissement d'urgence du système de bras • Fonction proportionnelle de la benne preneuse et de la fonction de rotation • Clapets de sécurité des vérins de levage • Valve combinée • Régulation de la limitation de charge • Amortissement du fin de course des vérins 	EQUIPEMENT:
<ul style="list-style-type: none"> • Flèche monobloc avec vérin de balancier 4,22 m (C3.3M) • Flèche variable composée de la flèche de base 1,95 m (C3.41) avec volet variable et flèche 3,07 m (C346) avec vérin de balancier 		<ul style="list-style-type: none"> • Bagues de rotation dans les vérins du balancier et de godet • Points de graissage groupés pour la couronne d'orientation et de la flèche
BALANCIERS:		CHÂSSIS:
<ul style="list-style-type: none"> • Balancier 1,96 m (D32) • Balancier 2,50 m (D33) 		<ul style="list-style-type: none"> • Boîte de transmission • Frein à disques multiples • Caisse à outils sur le châssis • Essieux ZF
VÉRIN DE GODET:	Cabine:	
<ul style="list-style-type: none"> • Vérin de godet avec tringleries de renvoie (F31) 	<ul style="list-style-type: none"> • Système de climatisation avec Climatronic • Pré-équipement pour l'installation de la radio • Colonne de direction réglable au niveau de la hauteur et de l'inclinaison 	

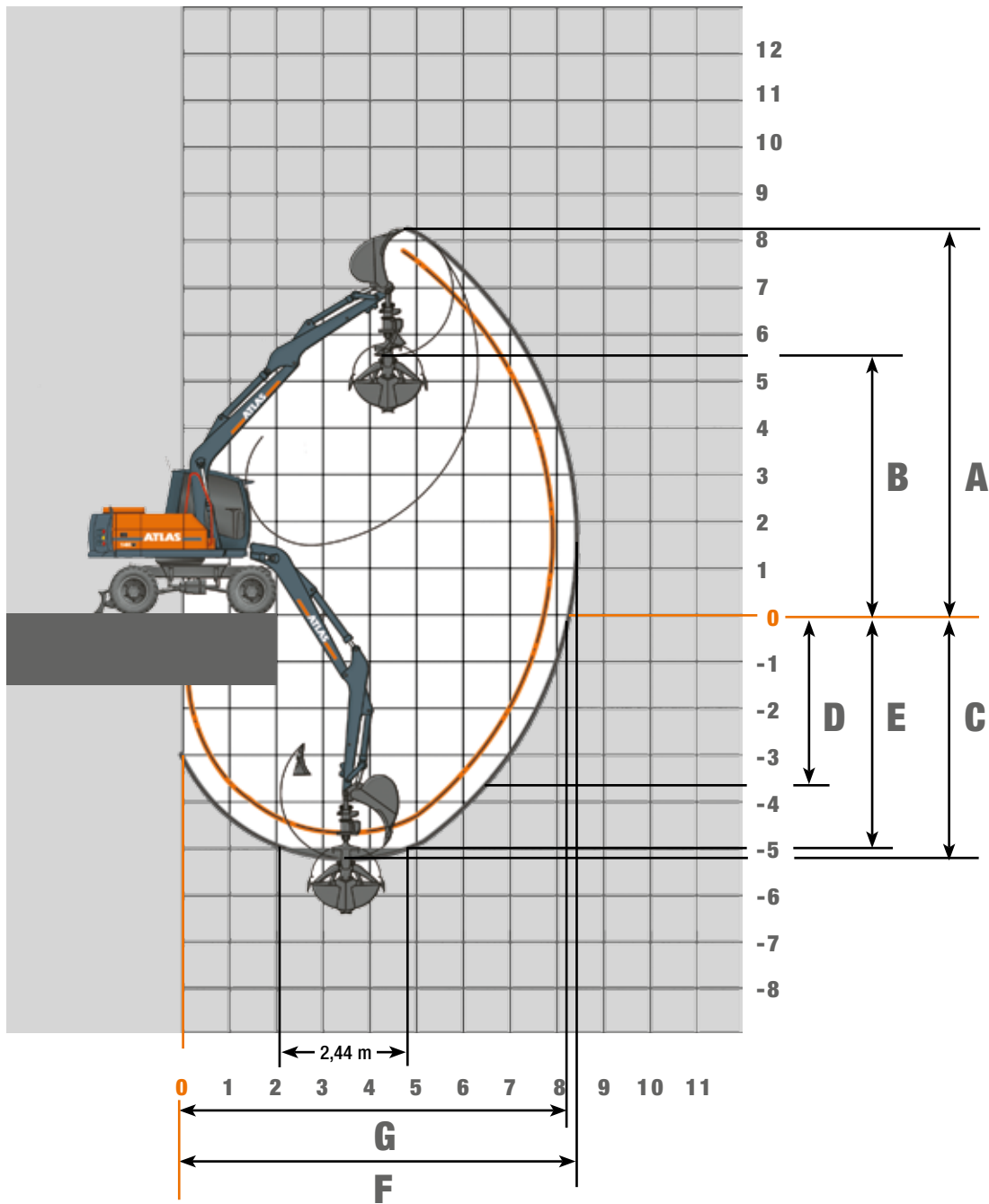
EQUIPEMENTS SUPPLÉMENTAIRES

Moteur:	Equipement:	<ul style="list-style-type: none"> • Commande proportionnelle des stabs à travers le Joystick • Alarme buzzer • Repose-têtes
<ul style="list-style-type: none"> • Pompe de ravitaillement • Vitesse de rotation / Potentiomètre • Chauffage autonome • Aide au démarrage (moteur en état grand froid) 	<ul style="list-style-type: none"> • Dispositif de graissage centralisé automatique 	
Hydraulique:	Cabine:	Châssis:
<ul style="list-style-type: none"> • Kit de montage hydraulique pour activer les stabs avant et arrière séparément • Kit de montage hydraulique pour activer les 2 stabs séparément par essieu • Huile biologique 	<ul style="list-style-type: none"> • Grille de protection • Gyrophare • Siège chauffant • Boîte télématique composée GPS/GSM d'unité d'émission et un accumulateur puissant • Radio/USB • Glacière thermoélectrique de marque Atlas • Hauteur supplémentaire de la cabine • Phare de travail XENON 	<ul style="list-style-type: none"> • Essieux larges (largeur totale 2750 mm) • Lame d'ancrage (largeur totale 2750 mm) • Vitesse à haute vitesse 37 km/h • Protection du moteur
		Autres équipements spéciaux: Voir tarif ou veuillez nous contacter

ACCESSOIRES

	Godet F415	Godet F417
Contenu SAE	0,67 m ³	0,92 m ³
Largeur de coupe	850 mm	1100 mm

Rayon de travail en flèche monobloc 4,22 m (C3.3M)



LONGUEUR DES BALANCIERS	1,96 m (D32)	2,50 m (D33)
A Hauteur max. à la dent	7,90 m	8,20 m
B Hauteur max. de déversement	5,20 m	5,50 m
C Profondeur de fouille max.	4,60 m	5,51 m
D Profondeur de fouille verticale max.	3,70 m	3,70 m
E Profondeur de fouille max. avec lame de 2,44 m	4,40 m	4,95 m
F Portée max.	7,90 m	8,40 m
G Portée max. au niveau 0	7,70 m	8,25 m
Force max. d'arrachement	106 kN	106 kN
Force max. de cavage	64 kN	55 kN

La machine est équipée d'une flèche monobloc standard de 4,22 m (C3.3M)

Abaques de charge avec flèche monobloc 4,22 m (C3.3M)

Abaques de charge avec flèche monobloc 4,22 m (C3.3M), balancier de 1,96 m (D32) et portée maximale 7,90 m

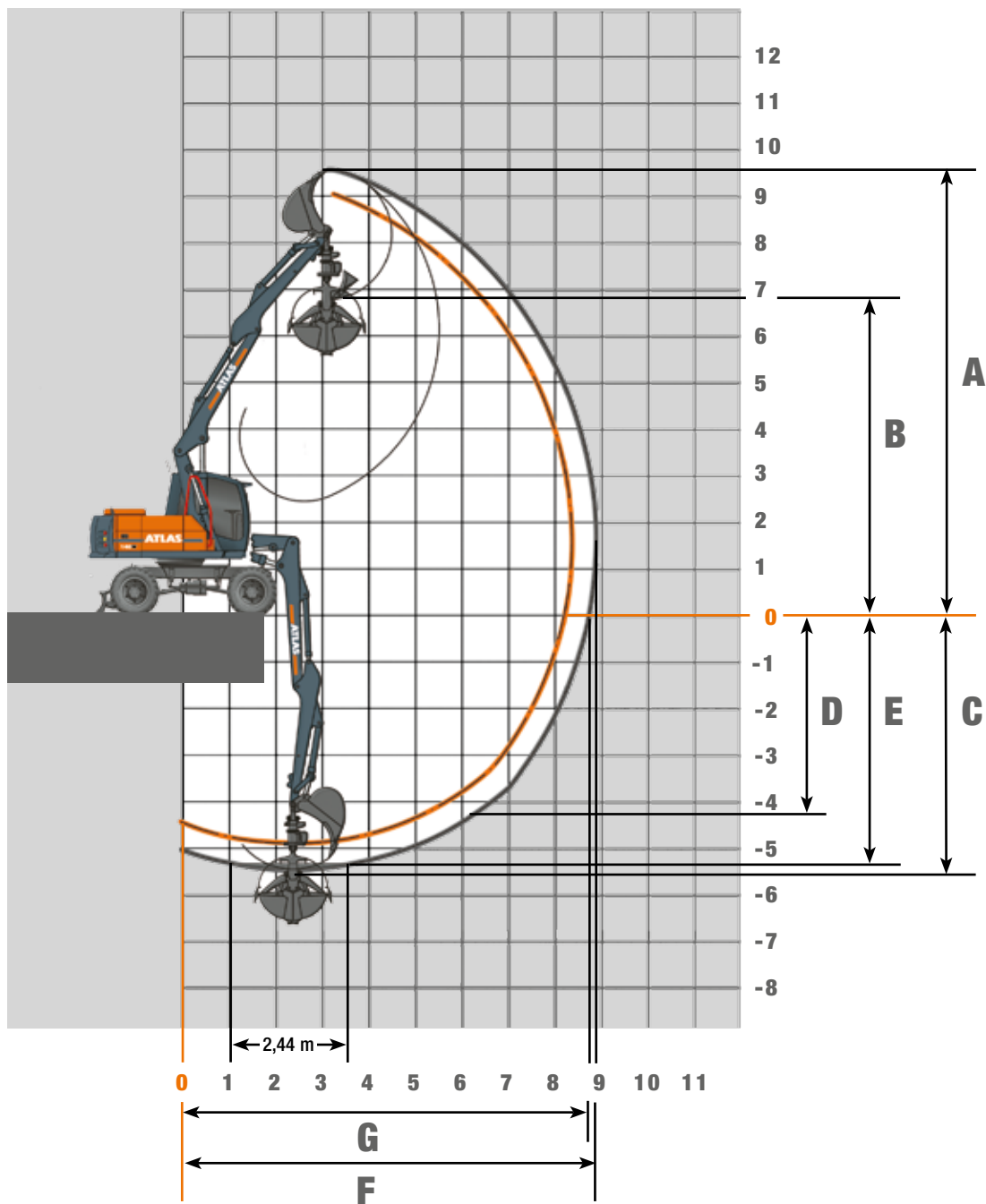
Hauteur	Type de porteur	3,0 m		4,5 m		6,0 m		7,5 m	
		FRONTAL	TRANSVERSAL	FRONTAL	TRANSVERSAL	FRONTAL	TRANSVERSAL	FRONTAL	TRANSVERSAL
+6,0 m	Lame arrière relevée			3502*	3493				
	Lame arrière stabilisée			3502*	3502*				
	4 stabilisateurs abaissés			3502*	3502*				
	Lame/stabs abaissés			3502*	3502*				
+4,5 m	Lame arrière relevée			3661*	3491				
	Lame arrière stabilisée			3661*	3661*				
	4 stabilisateurs abaissés			3661*	3661*				
	Lame/stabs abaissés			3661*	3661*				
+ 3,0 m	Lame arrière relevée			4201*	3356	3442*	2252		
	Lame arrière stabilisée			4201*	3741	3442*	2497		
	4 stabilisateurs abaissés			4201*	4201*	3442*	3442*		
	Lame/stabs abaissés			4201*	4201*	3442*	3442*		
+ 1,5 m	Lame arrière relevée			4794*	3196	3590*	2196		
	Lame arrière stabilisée			4794*	3576	3590*	2440		
	4 stabilisateurs abaissés			4794*	4794*	3590*	3590*		
	Lame/stabs abaissés			4794*	4794*	3590*	3522		
+ 0 m	Lame arrière relevée	5883*	5407	4945*	3102	3526*	2163		
	Lame arrière stabilisée	5883*	5883*	4945*	3480	3526*	2406		
	4 stabilisateurs abaissés	5883*	5883*	4945*	4945*	3526*	3526*		
	Lame/stabs abaissés	5883*	5883*	4945*	4945*	3526*	3486		
- 1,5 m	Lame arrière relevée	6420*	5460	4416*	3107				
	Lame arrière stabilisée	6420*	6251	4416*	3484				
	4 stabilisateurs abaissés	6420*	6420*	4416*	4416*				
	Lame/stabs abaissés	6420*	6420*	4416*	4416*				
- 3,0 m	Lame arrière relevée	4089*	4089*						
	Lame arrière stabilisée	4089*	4089*						
	4 stabilisateurs abaissés	4089*	4089*						
	Lame/stabs abaissés	4089*	4089*						

Abaques de charge avec flèche monobloc 4,22 m (C3.3M), balancier de 2,5 m (D33) et portée maximale 8,40 m

Hauteur	Type de porteur	3,0 m		4,5 m		6,0 m		7,5 m	
		FRONTAL	TRANSVERSAL	FRONTAL	TRANSVERSAL	FRONTAL	TRANSVERSAL	FRONTAL	TRANSVERSAL
+6,0 m	Lame arrière relevée								
	Lame arrière stabilisée								
	4 stabilisateurs abaissés								
	Lame/stabs abaissés								
+4,5 m	Lame arrière relevée					3042*	2300		
	Lame arrière stabilisée					3042*	2548		
	4 stabilisateurs abaissés					3042*	3042*		
	Lame/stabs abaissés					3042*	3042*		
+ 3,0 m	Lame arrière relevée			3829*	3390	3203*	2257		
	Lame arrière stabilisée			3829*	3777	3203*	2503		
	4 stabilisateurs abaissés			3829*	3829*	3203*	3203*		
	Lame/stabs abaissés			3829*	3829*	3203*	3203*		
+ 1,5 m	Lame arrière relevée			4541*	3208	3450*	2184		
	Lame arrière stabilisée			4541*	3590	3450*	2429		
	4 stabilisateurs abaissés			4541*	4541*	3450*	3450*		
	Lame/stabs abaissés			4541*	4541*	3450*	3450*		
+ 0 m	Lame arrière relevée	6434*	5360	4898*	3079	3544*	2127		
	Lame arrière stabilisée	6434*	6148	4898*	3457	3544*	2371		
	4 stabilisateurs abaissés	6434*	6434*	4898*	4898*	3544*	3544*		
	Lame/stabs abaissés	6434*	6434*	4898*	4898*	3544*	3451		
- 1,5 m	Lame arrière relevée	7028*	5368	4646*	3050	3179*	2126		
	Lame arrière stabilisée	7028*	6156	4646*	3427	3179*	2370		
	4 stabilisateurs abaissés	7028*	7028*	4646*	4646*	3179*	3179*		
	Lame/stabs abaissés	7028*	7028*	4646*	4646*	3179*	3179*		
- 3,0 m	Lame arrière relevée	5187*	5187*	3435*	3116				
	Lame arrière stabilisée	5187*	5187*	3435*	3435*				
	4 stabilisateurs abaissés	5187*	5187*	3435*	3435*				
	Lame/stabs abaissés	5187*	5187*	3435*	3435*				

Les charges utiles maximales indiquées en kilogrammes se basent sur une stabilité statique de 33% ou sont calculées pour 87% de la capacité de levage hydraulique selon ISO 10567. Ces valeurs sont valables en bout de balancier pour une position optimale de l'ensemble de la flèche correspondante et un circuit de pression activé. *Valeur limitée par le système hydraulique.

Rayon de travail de la flèche de base de 1,95 m (C3.41) et d'une flèche intermédiaire de 3,07 m (C346)



LONGUEURS DES BALANCIERS	1,96 m (D32)	2,50 m (D33)
A Hauteur max. à la dent	9,10 m	9,50 m
B Hauteur max. de déversement	6,35 m	5,70 m
C Profondeur de fouille max.	4,90 m	5,40 m
D Profondeur de fouille verticale max.	3,65 m	4,20 m
E Profondeur de fouille max. avec lame de 2,44 m	4,75 m	5,30 m
F Portée max.	8,40 m	8,90 m
G Portée max. au niveau 0	8,15 m	8,70 m
Force max. d'arrachement	106 kN	106 kN
Force max. de cavage	64 kN	55 kN

La machine est équipée d'une flèche variable standard: Flèche principale de 1,95 m (C3.41) et flèche intermédiaire de 3,07 m (C346).

Abaques de charge de la flèche de base de 1,95 m (C3.41) et d'une flèche intermédiaire de 3,07 m (C346)

Abaques de charge avec flèche variable: Flèche de base de 1,95 m (C3.41), flèche intermédiaire de 3,07m (C346), balancier de 1,96 m (D32) et portée maximale de 8,40 m

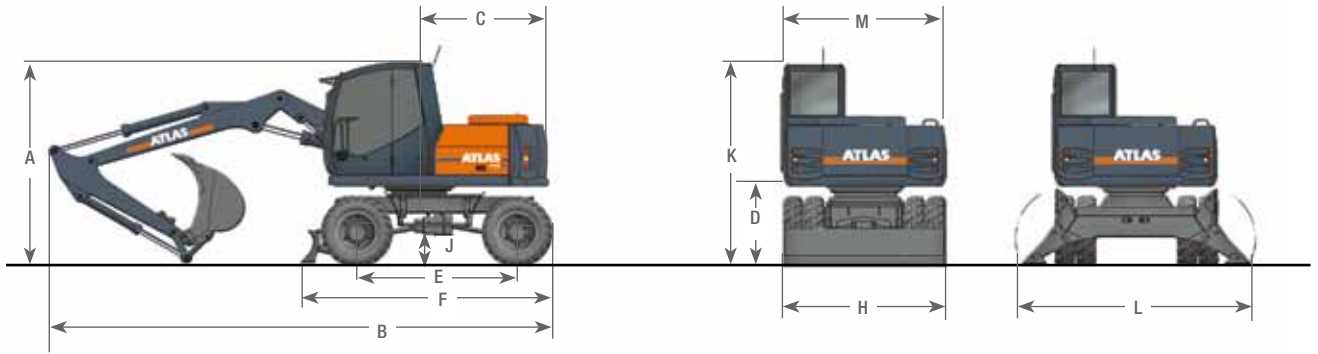
Hauteur	Type de porteur	3,0 m		4,5 m		6,0 m		7,5 m	
		FRONTAL	TRANSVERSAL	FRONTAL	TRANSVERSAL	FRONTAL	TRANSVERSAL	FRONTAL	TRANSVERSAL
+6,0 m	Lame arrière relevée			3561*	3506*				
	Lame arrière stabilisée			3561*	3561*				
	4 stabilisateurs abaissés			3561*	3561*				
	Lame/stabs abaissés			3561*	3561*				
+4,5 m	Lame arrière relevée	4973*	4973*	3729*	3461	3169*	2218		
	Lame arrière stabilisée	4973*	4973*	3729*	3729*	3169*	2469		
	4 stabilisateurs abaissés	4973*	4973*	3729*	3729*	3169*	3169*		
	Lame/stabs abaissés	4973*	4973*	3729*	3729*	3169*	3169*		
+ 3,0 m	Lame arrière relevée	5578*	5578*	4231*	3380	3277*	2222		
	Lame arrière stabilisée	5578*	5578*	4231*	3710	3277*	2472		
	4 stabilisateurs abaissés	5578*	5578*	4231*	4231*	3277*	3277*		
	Lame/stabs abaissés	5578*	5578*	4231*	4231*	3277*	3277*		
+ 1,5 m	Lame arrière relevée	6927*	5748	4636*	3359	3391*	2168		
	Lame arrière stabilisée	6927*	6398	4636*	3677	3391*	2418		
	4 stabilisateurs abaissés	6927*	6927*	4636*	4636*	3391*	3391*		
	Lame/stabs abaissés	6927*	6927*	4636*	4636*	3391*	3391*		
+ 0 m	Lame arrière relevée	7583*	5752	4701*	3271	3450*	2080		
	Lame arrière stabilisée	7583*	6508	4701*	3662	3450*	2328		
	4 stabilisateurs abaissés	7583*	7583*	4701*	4701*	3450*	3450*		
	Lame/stabs abaissés	7583*	7583*	4701*	4701*	3450*	3417		
- 1,5 m	Lame arrière relevée	7830*	5575	4895*	3096	2771*	2029		
	Lame arrière stabilisée	7830*	6387	4895*	3482	2771*	2276		
	4 stabilisateurs abaissés	7830*	7830*	4895*	4895*	2771*	2771*		
	Lame/stabs abaissés	7830*	7830*	4895*	4895*	2771*	2771		
- 3,0 m	Lame arrière relevée	6617*	5517	3025*	3025*				
	Lame arrière stabilisée	6617*	6327	3025*	3025*				
	4 stabilisateurs abaissés	6617*	6617*	3025*	3025*				
	Lame/stabs abaissés	6451*	6617*	3025*	3025*				

Abaques de charge avec flèche variable: Flèche de base de 1,95 m (C3.41), flèche intermédiaire de 3,07 m (C346), balancier de 2,5 m (D33) et portée maximale de 8,90 m

Hauteur	Type de porteur	3,0 m		4,5 m		6,0 m		7,5 m	
		FRONTAL	TRANSVERSAL	FRONTAL	TRANSVERSAL	FRONTAL	TRANSVERSAL	FRONTAL	TRANSVERSAL
+6,0 m	Lame arrière relevée			3175*	3175*				
	Lame arrière stabilisée			3175*	3175*				
	4 stabilisateurs abaissés			3175*	3175*				
	Lame/stabs abaissés			3175*	3175*				
+4,5 m	Lame arrière relevée			3396*	3396*	2930*	2292		
	Lame arrière stabilisée			3396*	3396*	2930*	2542		
	4 stabilisateurs abaissés			3396*	3396*	2930*	2930*		
	Lame/stabs abaissés			3396*	3396*	2930*	2930*		
+ 3,0 m	Lame arrière relevée	5452*	5452*	3941*	3373	3105*	2287		
	Lame arrière stabilisée	5452*	5452*	3941*	3701	3105*	2531		
	4 stabilisateurs abaissés	5452*	5452*	3941*	3941*	3105*	3105*		
	Lame/stabs abaissés	5452*	5452*	3941*	3941*	3105*	3105*		
+ 1,5 m	Lame arrière relevée	6744*	5704*	4471*	3312*	3294*	2226		
	Lame arrière stabilisée	6744*	6348*	4471*	3629	3294*	2473		
	4 stabilisateurs abaissés	6744*	6744*	4471*	4471*	3294*	3294*		
	Lame/stabs abaissés	6744*	6744*	4471*	4471*	3294*	3294*		
+ 0 m	Lame arrière relevée	7435*	5749	4617*	3297	3348*	2124		
	Lame arrière stabilisée	7435*	6397*	4617*	3673	3348*	2370		
	4 stabilisateurs abaissés	7435*	7435*	4617*	4617*	3348*	3348*		
	Lame/stabs abaissés	7435*	7435*	4617*	4617*	3348*	3348*		
- 1,5 m	Lame arrière relevée	7628*	5564	4742*	3160	3287*	2025		
	Lame arrière stabilisée	7628*	6378	4742*	3549	3287*	2273		
	4 stabilisateurs abaissés	7628*	7628*	4742*	4742*	3287*	3287*		
	Lame/stabs abaissés	7628*	7628*	4742*	4742*	3287*	3287*		
- 3,0 m	APS hinten angehoben	7710*	5524	4201*	3006				
	APS hinten abgesenkt	7710*	6336	4201*	3391				
	Pratzen hi / vo abgesenkt	7710*	7710*	4201*	4201*				
	APS / Pratzen abgesenkt	7710*	7710*	4201*	4201*				

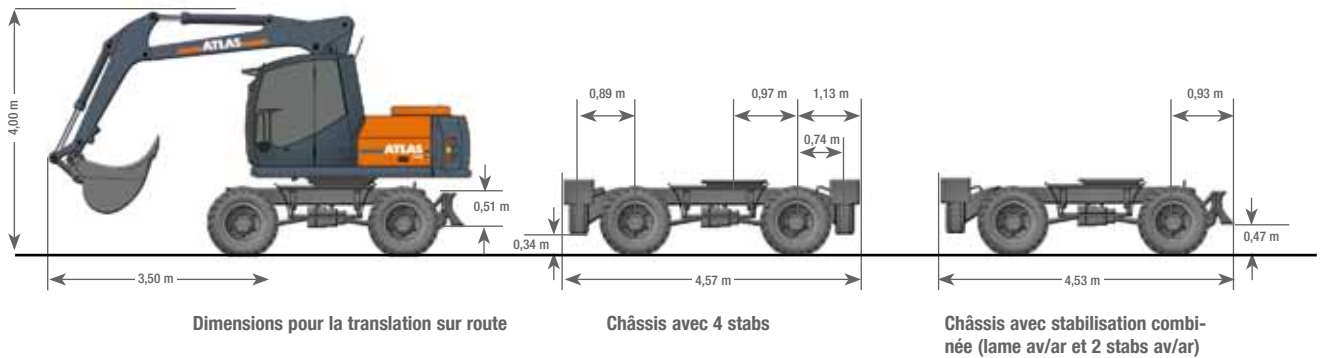
Les charges utiles maximales indiquées en kilogrammes se basent sur une stabilité statique de 33% ou sont calculées pour 87% de la capacité de levage hydraulique selon ISO 10567. Ces valeurs sont valables en bout de balancier pour une position optimale de l'ensemble de la flèche correspondante et un circuit de pression activé. *Valeur limitée par le système hydraulique.

Dimensions



A	HAUTEUR DE TRANSPORT (avec godet)		C	RAYON DE GIRATION ARRIERE	
	Flèche variable* avec balancier 1,96 m	3,08 m			1,98 m
	Flèche variable* avec balancier 2,50 m	3,08 m	D	HAUTEUR DE PASSAGE JUSQU'À LA TOURELLE	1,22 m
	Monobloc 4,22 m avec balancier 1,96 m	3,08 m	E	VOIE	2,50 m
	Monobloc 4,22 m avec balancier 2,50 m	3,08 m	F	LONGUEUR DU CHASSIS	3,98 m
B	LONGUEUR DE TRANSPORT		H	LARGEUR DE LA LAME D'ANCRAGE	2,54 m
	Flèche variable* avec balancier 1,96 m	7,72 m	J	GARDE AU SOL	0,45 m
	Flèche variable* avec balancier 2,50 m	7,68 m	K	HAUTEUR SUR CABINE	3,08 m
	Monobloc 4,22 m avec balancier 1,96 m	7,30 m	L	LARGEUR DES STABS (Abaissés)	3,50 m
	Monobloc 4,22 m avec balancier 2,50 m	7,25 m	M	LARGEUR DE TRANSPORT DE LA TOURELLE	2,50 m

* Flèche variable: Flèche de base 1,95 m (C341) et flèche intermédiaire 3,07 m (C346)



Dimensions pour la translation sur route

Châssis avec 4 stabs

Châssis avec stabilisation combinée (lame av/ar et 2 stabs av/ar)

www.atlasgmbh.com

ATLAS Maschinen GmbH

BAGGER

Atlasstrasse 6

27777 Ganderkesee, Germany

T: +49 (0) 4222 954 0

F: +49 (0) 4222 954 343

info@atlasgmbh.com

140W-FR (1) valable à partir du mois d'août 2010. Sous réserve de modification du constructeur, modifications sans avis préalables. Toutes documentations, photos ou schémas techniques ne servent que d'illustration. Pour une utilisation correcte de nos produits il est impératif de consulter le manuel de conduite. Une utilisation non conforme aux directives peut entraîner des blessures graves voire mortelles. ATLAS se réserve le droit de modification de prix et d'équipements. Ne sont retenues que les conditions de garantie écrites. ATLAS n'accorde pas d'autres extensions de garantie que celles stipulées par écrit. *ATLAS* est une marque déposée d'Atlas Maschinen GmbH. Copyright © 2010 Atlas Maschinen GmbH.