



www.dieci.com

Dieci S.r.l. - Via E. Majorana, 2-4 - Montecchio Emilia (RE) ITALY
Tel. +39 0522 869611 - Fax +39 0522 869798 - E-mail: info@dieci.com

DIECI



AGRI PLUS

PRESTATIONS	40.7 VS	40.7 PS	38.9 VS	38.9 PS
Portée maximum (kg)	4.000	4.000	3.800	3.800
Hauteur maximum de levage (m)	7,00	7,00	9,00	9,00
Portée maximum horizontale (m)	3,90	3,90	5,85	5,85
Portée à la hauteur maximum (m)	0,15	0,15	0,65	0,65
Angle d'inclinaison des fourches	146°	146°	146°	146°
Force d'arrachement (daN)	6.000	6.000	6.000	6.000
Force de remorquage (daN)	8.200	8.200	8.200	8.200
Pente maximum franchissable	60%	60%	60%	60%
Poids total à vide (kg)	7.700	7.700	7.900	7.900
Vitesse max (km/h) (en référence à des roues ayant un diamètre maximum admis)	40	40	40	40

BRAS	40.7 VS	40.7 PS	38.9 VS	38.9 PS
Temps : à vide (en secondes)		Système de compensation breveté		
Levage	6,6	7,5	6,6	7,5
Descente	3,9	4,4	3,9	4,4
Sortie	5,5	6,2	5,5	6,2
Remtrée	3,3	3,8	3,3	3,8
Inclinaison en avant	2,1	2,4	2,1	2,4
Inclinaison en arrière	1,2	1,4	1,3	1,5
		Supplément de vitesse de série		

MOTEUR	VS	VS	PS
	Alternative 1	Alternative 2	
Modèle	FPT	FPT	FPT
Puissance nominale kW (hp) @ 2200 t/min	96 (130)	103 (140)	81 (110)
Puissance en pic kW (hp) @ 1900 t/min	105 (141)	113 (152)	89 (120)
Tours par minute (t/min)	2200	2200	2200
Fonctionnement	4 temps diesel		
Injection	Directe électronique, Common Rail		
Nombre et disposition des cylindres	4, verticaux en ligne		
Cylindrée (cm³)	4500	4500	4500
Consommation spécifique - (g/kWh) @ 1900 t/min	208	208	210
Normes contre la pollution	Stage 3B / Tier 4i		
	Turbo compresseur Afercooler		
	Système de refroidissement à liquide		

INSTALLATION HYDRAULIQUE
Pompe à engrenages avec débit à régime maximum (l/min): VS 210 PS 180
Pression d'exercice max (bar): 240
Commande du distributeur avec joystick: 4 en 1 électro proportionnel

PONTS DIFFERENTIELS
Essieux de direction: 2, avec réducteurs épicycloïdaux
Type de direction: 4 roues / transversale / 2 roues.
Essieu avant: rigide
Essieu arrière: oscillant
Freinage de service en bain d'huile sur les 4 roues avec installation hydraulique dédoublée et servofrein
Freinage de stationnement à actionnement négatif

RAVITAILLEMENTS (Litres)	
Installation hydraulique (total)	160
Réservoir de gazoil	180
Réservoir AdBlue	35

PNEUMATIQUES	
Pneumatiques	405/70x24"
Alternative	445/70R24"
Alternative	17.5LR24"
Alternative	18-22.5"
Alternative	18R22.5"

TRANSMISSION (pour modèles VS)
Transmission hydrostatique Vario System EVO 2.
Demi-tour électro-hydraulique.
Drive Mode : Automotive / Loader / Creeper / Eco.
Pédale inching électronique.

TRANSMISSION (pour modèles PS)
Transmission avec convertisseur de couple.
Inversion de marche électro-hydraulique.
6 marches avant / 3 marches arrière.

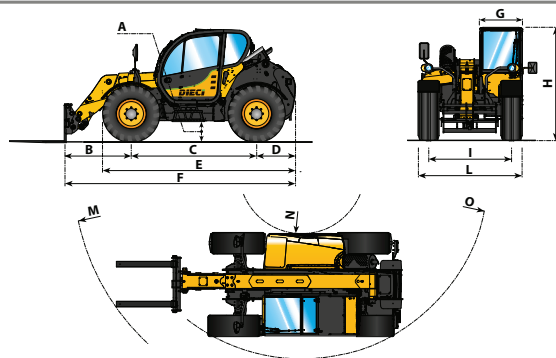
DISPOSITIFS DE SERIE
Dispositif anti-renversement avec blocage de mouvements dangereux.
Prise hydraulique pour les éventuels accessoires sur tête du bras.
Cabine fermée insonorisée homologuée ROPS-FOPS, avec chauffage.
Différentiel autobloquant pont arrière (limited slip 45 %).
Commande direction électrique.
Filter à haute efficacité avec cyclones.
Lève-glace électrique.
Écran LCD en couleurs. Grid Heater

CAPACITE DE REMORQUAGE (sur demande)	
Remorque non freinée (t):	6
Freinage à inertie (t):	9
Freinage mécanique (t):	6
Freinage hydraulique/pneumatique (t):	20

DIMENSIONS	40.7 VS	40.7 PS	38.9 VS	38.9 PS
A	360	360	360	360
B	1475	1475	1475	1475
C	2750	2750	2750	2750
D	850	850	850	850
E	4175	4175	4175	4175
F	5075	5075	5075	5075
G	940	940	940	940
H	2445	2445	2445	2445
I	1820	1820	1820	1820
L	2260	2260	2260	2260
M	4910	4910	5045	5045
N	1320	1320	1320	1320
O	3920	3920	3920	3920

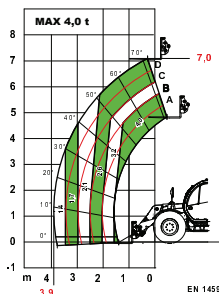
Mesures exprimées en millimètres

Mesures se référant à la machine équipée avec des roues 405-70-24"



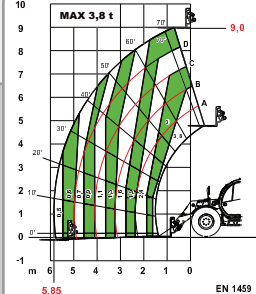
Mesures se référant à la machine équipée avec des roues 405-70-24"

Diagramme valable pour tous les modèles 40.7: 40.7 VS - 40.7 PS



Agri Plus 40.7

Diagramme valable pour tous les modèles 38.9: 38.9 VS - 38.9 PS



Agri Plus 38.9