



**DIECI**

**AGRI MAX**

50.8 | 65.8 | 60.9





# **ABSOLUTE QUALITÄT**

## **AUF DEN ANWENDER ZUGESCHNITTENE ERSTKLASSIGE PRODUKTE**

Alle DIECI Produkte zeichnen sich durch drei Schlüsselemente aus, die von jeher den Standard aller Dieci Maschinen garantieren: **Technologie, Zuverlässigkeit** und **lange Lebensdauer**.

Ein herausragendes Produktangebot, das präzise auf den Anwender abgestimmt ist. In die Entwicklungsarbeit unserer Maschine lassen wir Tag für Tag die besten Lösungen einfließen, die auf unserer Forschungstätigkeit und den gemeinsam mit unseren Kunden gewonnenen Erfahrungen und deren Anregungen beruhen.

Das Ergebnis ist der hohe Technologiegehalt unserer Maschinen: Die Komponenten garantieren in Verbindung mit ihrer präzisen Einstellung ein **optimales Leistungsniveau**. Daraus entsteht ein Stil mit hohem Wiedererkennungswert, da unsere Identität unserer Überzeugung nach unsere Stärke ausmacht.

**AGRI MAX**, die leistungsstärkste Maschine aus der Dieci Produktlinie für die Landwirtschaft, wurde im Hinblick auf die Bedieneranforderungen überarbeitet: Mit der neuen futuristischen Kabine von der Designschmiede Giugiaro Design und wichtigen Verbesserungen des Komforts und der Leistungsmerkmale haben wir dem Landwirt **einen Teleskoplader mit absoluter Qualität** zur Verfügung gestellt.



# EXKLUSIVER KOMFORT

## STYLISCHES ITALIENISCHES DESIGN

Die Kabinen der Teleskoplader von Dieci sind dafür bekannt, **Komfort** und **Funktionalität** mit einem weltweit einzigartigen **Stil** zu vereinen. Mit der NEUEN KABINE 2018 bekennen wir uns zum Qualitätsversprechen Made in Italy durch die exklusive Note eines der berühmtesten Vertreter des italienischen Designs: **Giugiaro Design**. Die Innenausstattung der neuen Kabine besteht aus in der Automotive-Branche verwendeten **Soft Touch-Materialien** mit sehr geschmeidigem Griff, wodurch gleichzeitig eine hervorragende **Wärme- und Schalldämmung** garantiert und **Vibrationen deutlich reduziert werden**. Ästhetik und Qualität treffen auf Funktionalität: Die Kombination dezenter Farben trägt zu einem sehr hellen Innenraum bei, wobei die Hinterleuchtung von Pedaleinheit, Schaltern und Trittstufen diesen Eindruck zusätzlich verstärkt.

Beste Sichtverhältnisse auch im Außenbereich werden durch großzügige Glasflächen für eine **optimale Rundumsicht**, LED-Arbeitscheinwerfer an Kabine, Maschinenseiten und Ausleger sowie einstellbare und elektrisch beheizbare Rückspiegel ermöglicht. Drei drahtlose Kameras sorgen zudem für vollen Durchblick. Zur Gewährleistung bestmöglicher Arbeitsbedingungen haben wir den gewohnten Komfort der Dieci Kabinen weiterhin erhöht durch noch größere Beinfreiheit, eine einstellbare Lenksäule und Steuerarmlehne, Sitzfederungen mit drei Federungssystemen nach Wahl und einem **neuen Dämpfungssystem der gesamten Kabine**, das im Teleskopladersegment einzigartig ist und die Schwingungen auch bei Fahrten auf sehr holprigem Gelände effizient abfedert.

Schließlich entwickelten wir auf der Grundlage unserer Studien und fortschrittlichen Erkenntnisse auf dem Gebiet der Fluidodynamik die neue **Klimaanlage**, die gemeinsam mit der Dach- und Heckscheibenöffnung eine optimale Luftverteilung garantiert und ganzjährig eine ideale Temperaturregelung ermöglicht.





## UMFASSENDE KOMFORT

### + GERÄUMIGER

- Verbesserte Ergonomie und leichter Zugang: Mehr Beinfreiheit

### + BEQUEMER

- Kabine mit hydraulischen Dämpfern: Perfekte Schwingungsdämpfung
- Einstellbare Lenksäule und Steuerarmlehne, beheizbarer Sitz mit 3 Federungssystemen nach Wahl: Höchster Fahrkomfort

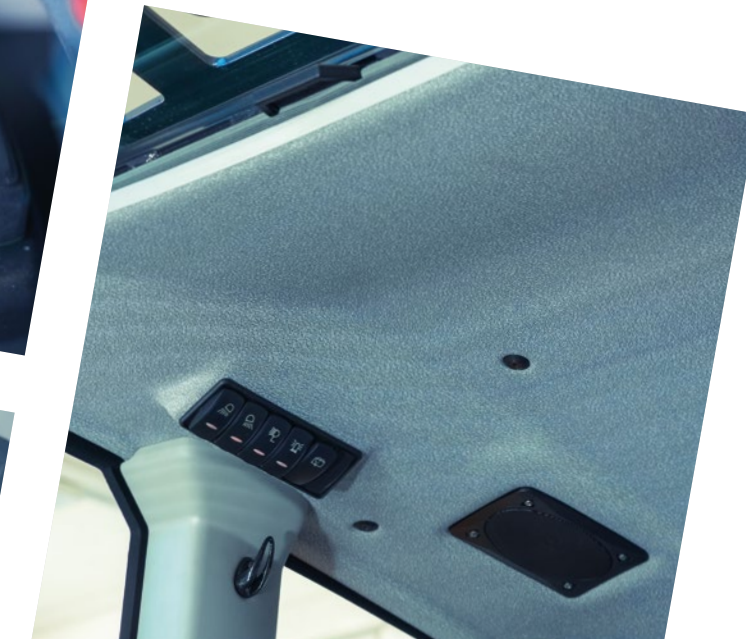
## INTERIOR DESIGN

### ERSTKLASSIGE MATERIALIEN

- Hochwertige Innenausstattung aus in der Automotive-Branche verwendeten Soft-Touch-Materialien

### DER LÄRM BLEIBT DRAUSSEN

- Dach, Armaturenbrett und Fußmatte sind schallgedämmt und isolieren die Kabine von Außengeräuschen





## PERFEKTES KLIMA

### STETS DIE RICHTIGE TEMPERATUR

- Optimierte Luftströme: 6 verfügbare Luftdüsen, Dach- und Heckscheibenöffnung, integrierter seitlicher elektrischer Fensterheber
- Schnelles Enteisen der Scheiben

### DOPPELTER LUFTFILTER

- Staub- und Geruchschutz für den Bediener



## PERFEKTE SICHT

### RUNDUMSICHT, IMMER

- Große Glasflächen: Optimale Sicht in alle Richtungen
- Integrierte LED-Arbeitsscheinwerfer: Verbesserte Sicht, sparsamerer Verbrauch, längere Lebensdauer
- Scheinwerfer überall: An den Maschinenseiten, am Ausleger und am Auslegerkopf

### ALLES UNTER KONTROLLE

- Grafisches 7"-Farbdisplay
- Navigationsencoder
- Elektrisch einstellbare und beheizbare Rückspiegel
- 3 drahtlose Kameras: Heck, rechte Seite und Auslegerkopf in einem 7"-Display





# PURE TECHNOLOGIE

## LEISTUNG UND KONTROLLE

Der Bediener steuert, die Technologie regelt und überwacht. Die neue landwirtschaftliche Produktlinie basiert auf einem voll integrierten **fortschrittlichen elektronischen Regelungssystem des Fahrzeugs**: Ein exklusives Leistungsmerkmal bei Dieci. Alle Steuerfunktionen der Maschine (RPM Kontrolle, Fahrgeschwindigkeit und Diagnose) werden von einer **einzigsten Steuereinheit verwaltet**, welche die optimalen Arbeitsparameter mit einem hochwertigen Diagnoseprogramm misst und am Display in Echtzeit anzeigt, wodurch der Bediener stets **alles unter Kontrolle hat**.

Der Ausleger mit erhöhter Hub- und Kippkraft ist von der Bedienkonsole aus vollständig steuerbar mit einem **neuen Joystick**, in dem auch der Richtungsschalter (Wendegetriebe – FNR) für eine praktische und komfortable Fahrtrichtungsänderung integriert ist. Neue Kraft und Stabilität auch für den **Rahmen**, während das **Getriebe Vario System** dank der integrierten elektronischen Regelung Leistungstärke, Reaktionsfähigkeit und Bewegungskontrolle garantiert.







## WEITERENTWICKLUNG DER BAUREIHE



### AGRI MAX 50.8

↑ Maximale Höhe 7,7 m

📊 5 t Tragkraft



### AGRI MAX 65.8

↑ Maximale Höhe 7,7 m

📊 6,5 t Tragkraft



### AGRI MAX 60.9

↑ Maximale Höhe 8,6 m

📊 6 t Tragkraft

## HOCH ENTWICKELTER TELESKOPAUSLEGER

### ELEKTRONISCHER KOMFORT, TECHNOLOGISCHE LEISTUNG

- Verstärkter Ausleger aus hoch widerstandsfähigem Stahl: Zuverlässiger
- Teleskopierzylinder mit Endlagendämpfer: Komfortabler
- Elektronisch geregelte Schwingungsdämpfung abhängig von Geschwindigkeit und Höhe
- Steuerventile Load Sensing - Flow Sharing: Mehrere gleichzeitig ausgeführte Bewegungen für ein effizienteres Arbeiten
- Fahrtrichtungswahl und Steuerung des Auslegers über neuen CAN-Bus Joystick



## GERÄTETRÄGERPLATTE

### NEUE GERÄTETRÄGERPLATTE

- Stahlverstärkt
- Gelenk mit Gegenhebel: größerer Kippwinkel

### NEUES AUTOMATISCHES KUPPLUNGSSYSTEM

- Geräteerkennung ohne manuelle Eingriffe:  
Einfacher bei maximaler Sicherheit
- Unmittelbares Einrichten der Maschine für die  
verschiedenen Einsätze

### HYDRAULISCHE VERRIEGELUNG DER ANBAUGERÄTE

- Doppelter Zylinder, doppelte Wirkung, maximale Stabilität

## GETRIEBE VARIO SYSTEM

### STARK UND SCHNELL

- Max. Geschwindigkeit 40 km/h

### CRUISE CONTROL

- Elektronische Geschwindigkeitsregelung

### 4 FAHRMODI:

- Normal
- ECO
- Loader
- Creeper











## **POWER** *SCHNELL, PRÄZISE UND UMWELTFREUNDLICH*

Motorleistung bis zu 153 PS, aber vor allem **hohe Leistungsmerkmale**: Diesem Anspruch genügen die neuen Motoren der Baureihe AGRI MAX. Hoch entwickelte Motoren mit vollelektronischer Steuerung für **optimale Leistungsabgabe und Effizienz**.

Der 4485 ccm Motor liefert ein beeindruckendes Drehmoment bereits bei 1500 Umdrehungen pro Minute. All dies, ohne Abstriche bei der Zuverlässigkeit, Lebensdauer und beim **Umweltschutz** zu machen dank der Systeme DOC und SCR zur Emissionsbegrenzung gemäß Abgassnormen Stage 4/Tier 4F.





## MOTOR

### HOHE LEISTUNG

- Drehmoment bis zu 636 Nm bei nur 1500 rpm

### AUSGEREIFTE ELEKTRONIK

- Vollelektronische Steuerung: Optimierte Leistungsabgabe und Effizienz

### LANGE AUTONOMIE

- Neuer Tank mit hohem Fassungsvermögen: 140 Liter Kraftstoff

## SAUBERE LEISTUNG

### GERINGSTE EMISSIONEN

- System Stage 4/Tier 4F
- Katalysatoren DOC+SCR
- 27 Liter-Harnstoffbehälter

## HYDRAULIKANLAGE

### DOPPELTE ZAHNRADPUMPE

- Reaktionsschneller Ausleger
- Präzise und schnelle Bewegungen auch bei hoher Leistung



# AN ERSTER STELLE STEHT DER MENSCH

WIR VEREINFACHEN DIE ARBEIT

## WARTUNG

### Wir konstruieren Maschinen so, wie der Kunde sie möchte!

Dieci kann dank der in mehr als einem halben Jahrhundert gesammelten Erfahrung im Teleskopladersegment diese Konstruktionsphilosophie tatsächlich anwenden: Wir hören auf die Ratschläge unserer Kunden und überlegen, wie wir ihnen das Arbeiten an Bord einer Dieci Maschine erleichtern können.

Für die neue landwirtschaftliche Produktlinie haben wir den **Motorraum** mit einem raffinierten Design komplett überarbeitet und große Öffnungen im hinteren und seitlichen Bereich für einfachsten Zugang vorgesehen. In seinem Innern sorgt die optimale Anordnung der Komponenten für eine **schnellere und bequemere Wartung**.

Die Reinigung der Kühler kann nun einfacher und schneller ausgeführt werden mit der neuen und besser zugänglichen Kühleinheit. Die Schmierarbeiten können dank des automatischen Schmiersystems ebenfalls einfacher und schneller ausgeführt werden. Praktisch auch im Kabineninnenraum: Der Luftfilter ist ohne Werkzeuge zugänglich und die perfekt dichte elektrische Anlage ist staub- und wassergeschützt. Geringster Wartungsaufwand auch für den Hydraulikölwechsel, der nur alle 2000 Arbeitsstunden notwendig ist.



## DIECI SERVICE

Dieci Service ist unser technischer Kundendienst, der weltweit durch ein **verzweigtes Netz von Händlern** und Vertragswerkstätten vertreten ist.

Unsere Kunden erhalten direkt von technischem Fachpersonal Hilfestellung und jede Anfrage wird zügig erledigt: Dank automatisierter Lager kann Dieci Service Eingriffe und Ersatzteile innerhalb weniger Stunden weltweit garantieren.

Besuchen Sie die Website [www.dieci.com](http://www.dieci.com) und finden Sie den Händler in Ihrer Nähe.

HÄNDLER 400

LÄNDER 70

NIEDERLASSUNGEN 3



# TECHNISCHE DATEN

## LEISTUNGEN

Maschinenmodell	AGRI MAX 50.8 VS EVO2	AGRI MAX 65.8 VS EVO2	AGRI MAX 60.9 VS EVO2
Maximale Tragfähigkeit Räder	5000 kg (11023 lb)	6500 kg (14330 lb)	6000 kg (13228 lb)
Maximale Hubhöhe auf Rädern	7,70 m (25,3 ft)	7,70 m (25,3 ft)	8,60 m (28,2 ft)
Ausbrechkraft	5700 daN (12814 lbf)	5700 daN (12814 lbf)	5700 daN (12814 lbf)
Zugkraft	7300 daN (16411 lbf)	7300 daN (16411 lbf)	7300 daN (16411 lbf)
Max. zulässige Steigung	40%	40%	40%
Leergewicht	10000 kg (22046 lb)	11300 kg (24912 lb)	11500 kg (25353 lb)
Höchstgeschwindigkeit (auf Reifen mit dem maximal zulässigen Durchmesser bezogen)	40 km/h (24,9 mph)	40 km/h (24,9 mph)	40 km/h (24,9 mph)

## MOTOR

Marke	FPT
Nennleistung	103 kW (138 HP)
@rpm	2200 rpm
Höchstleistung	114 kW (153 HP)
@rpm	1800 rpm
Hubraum	4485 cm³ (274 in³)
Abgasnorm	Stage IV/Tier 4f
Abgasbehandlung	DOC+SCR (AdBlue)
Ansaugung	Turbolader 16 Ventile, Nachkühler

## HYDRAULIKANLAGE

Typ Hydraulikpumpe	Pumpe mit Kolben mit Verstellpumpe für Hydrolenkung und Bewegungen. Zahnradpumpen für Fan Drive mit automatischem Umkehrsystem des Kühllüfters
Förderleistung Hydraulikpumpe	247 L/min (65,3 gal/min)
Max. Betriebsdruck	26,0 MPa (3771 psi)
Bedienung Steuerventil	Proportionaler Joystick 4in1 mit FNR

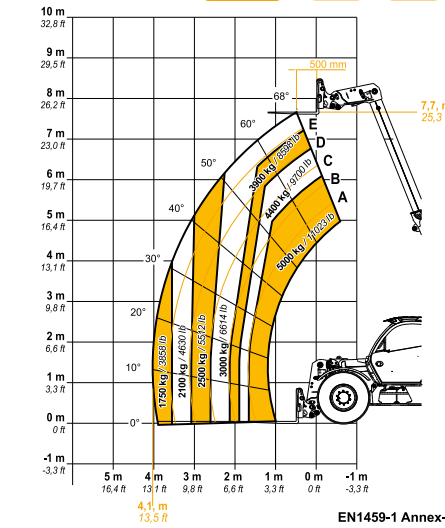
## ANTRIEB

Antrieb	Hydrostatisches Eingang-Vario System EVO2 mit elektronischer Steuerung
Hydraulikmotor	2 hydrostatische Motoren fortlaufend automatisch verstellbar
Umschaltung	Elektronisch gesteuert, kann auch bei fahrender Maschine betätigt werden
Inching	Elektronisches Pedal für genaue Fahrbewegung

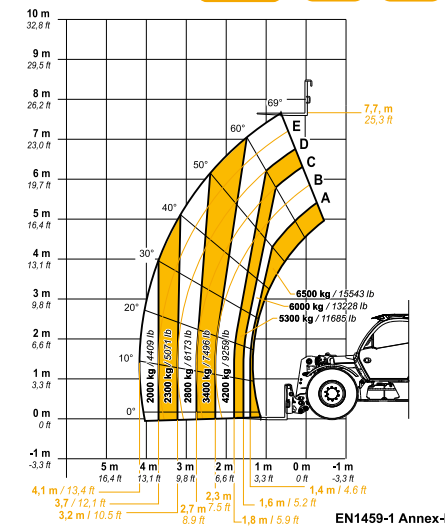
## ABMESSUNGEN

	AGRI MAX 50.8 VS EVO2	AGRI MAX 65.8 VS EVO2	AGRI MAX 60.9 VS EVO2
A	400 mm (15,7 in)	400 mm (15,7 in)	400 mm (15,7 in)
B	1186 mm (46,7 in)	1186 mm (46,7 in)	1536 mm (60,5 in)
C	2800 mm (110,2 in)	2800 mm (110,2 in)	2800 mm (110,2 in)
D	1037 mm (40,8 in)	1037 mm (40,8 in)	1037 mm (40,8 in)
E1	2800 mm (110,2 in)	2800 mm (110,2 in)	2800 mm (110,2 in)
F	4442 mm (174,9 in)	4442 mm (174,9 in)	4442 mm (174,9 in)
G	5023 mm (197,8 in)	5023 mm (197,8 in)	5373 mm (211,5 in)
H	2545 mm (100,2 in)	2545 mm (100,2 in)	2545 mm (100,2 in)
I	960 mm (37,8 in)	960 mm (37,8 in)	960 mm (37,8 in)
K01	37°	37°	37°
K03	10°	10°	10°
K06	144°	144°	144°
K07	16°	16°	16°
K08	131°	131°	131°
L	1930 mm (76 in)	1930 mm (76 in)	1930 mm (76 in)
L1	5223 mm (205,6 in)	5223 mm (205,6 in)	5561 mm (218,9 in)
M	2375 mm (93,5 in)	2375 mm (93,5 in)	2390 mm (94,1 in)
M1	1386 mm (54,6 in)	1386 mm (54,6 in)	1724 mm (67,9 in)
N1	1910 mm (75,2 in)	1910 mm (75,2 in)	1910 mm (75,2 in)
O1	6223 mm (245 in)	6223 mm (245 in)	6573 mm (258,8 in)
P	1229 mm (48,4 in)	1229 mm (48,4 in)	1229 mm (48,4 in)
P1	60 mm (2,4 in)	60 mm (2,4 in)	60 mm (2,4 in)
Q	3933 mm (154,8 in)	3933 mm (154,8 in)	3933 mm (154,8 in)
Q1	1200 mm (47,2 in)	1200 mm (47,2 in)	1200 mm (47,2 in)
R1	1200 mm (47,2 in)	1200 mm (47,2 in)	1200 mm (47,2 in)
S1	150 mm (5,9 in)	150 mm (5,9 in)	150 mm (5,9 in)
T1	4824 mm (189,9 in)	4824 mm (189,9 in)	5104 mm (200,9 in)
U1	3596 mm (141,6 in)	3596 mm (141,6 in)	3875 mm (152,6 in)
V1	8613 mm (339,1 in)	8613 mm (339,1 in)	-

MAX  
5000 kg / 11023 lb

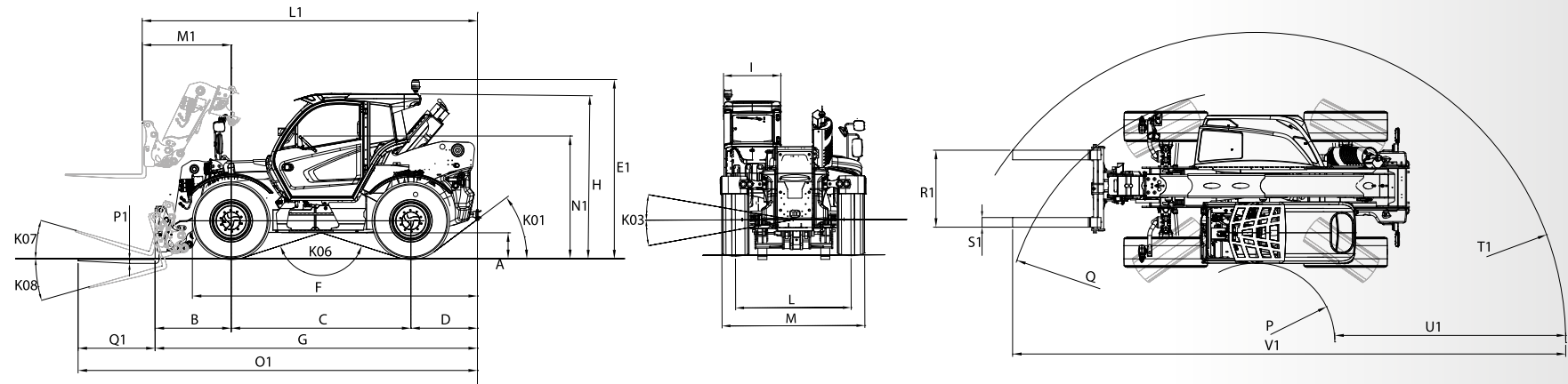


MAX  
6500 kg / 14330 lb



AGRI MAX 50.8

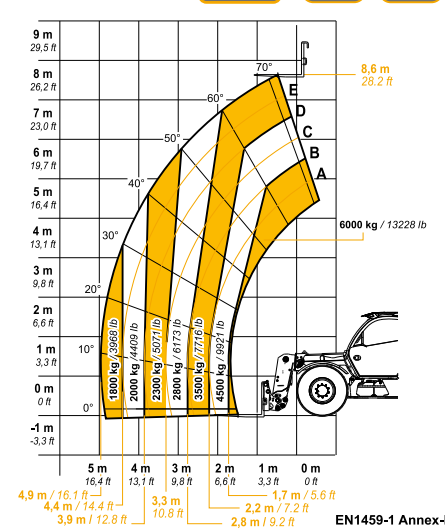
AGRI MAX 65.8



MAX  
6000 kg / 13228 lb



MAX  
6000 kg / 13228 lb



AGRI MAX 60.9



# DIECI, EIN STARKES UNTERNEHMEN

## INNOVATION DURCH ERFAHRUNG

Seit 1962 entwickeln und bauen wir Arbeitsmaschinen und gehören heute zu den wichtigsten Global Playern.

Dieci ist ein rein italienisches Unternehmen mit Headquarter in der italienischen Region Emilia-Romagna, das sich auf einer Fläche von über 135.000 Quadratmetern erstreckt. Dieci beschäftigt etwa 400 Angestellte dank 3 europäischer Niederlassungen in Deutschland, Großbritannien und Frankreich und verfügt über ein weltweit verzweigtes Netz von mehr als 400 Händlern. Dieci ist in über 70 Ländern vertreten.

Forschung und Entwicklung innovativer Technologien, Schulung und Customer Care bilden den Schwerpunkt unserer Tätigkeiten: Das Ergebnis dieses kontinuierlichen Einsatzes ist ein Produktangebot, das derzeit 159 Modelle umfasst und aus Landwirtschafts-, Bau-, Industrie- und Spezialmaschinen besteht.

In den letzten 2 Jahren haben wir 80 % der Produktpalette erneuert, um unseren Kunden stets fortschrittlichere, leistungsstärkere, zuverlässigere und sicherere Lösungen zu bieten.

Heute präsentieren wir die neue landwirtschaftliche Produktlinie, 4 Baureihen und 15 Modelle mit bedeutenden Verbesserungen in puncto Komfort und Design, um **das wichtigste Element herauszustellen: den Menschen.**

1962 **GRÜNDUNG**

135.000 **QM**

400 **ANGESTELLTE**

159 **MODELLE**

19 **BAUREIHEN**



**AGRI MAX**

50.8 | 65.8 | 60.9

**DIECI**

[www.dieci.com](http://www.dieci.com)

