

825K

Уплотнители грунта



Двигатель

Модель двигателя	Cat® C15 ACERT™	
Выбросы	Технология, соответствующая стандартам Tier 4 Final Агентства по охране окружающей среды США и Stage IV ЕС стандартам на выбросы загрязняющих веществ или стандартам, эквивалентным Tier 3 Агентства по охране окружающей среды США и Stage IIIA ЕС, на выбросы загрязняющих веществ	
Полная мощность	324 кВт	435 hp
Максимальная полезная мощность при 1300 об/мин	2005 Н·м	

Эксплуатационные характеристики

Эксплуатационная масса (Tier 4 Final/Stage IV)	35 528 кг
Эксплуатационная масса (эквивалент стандартов Tier 3 Final/Stage IIIA)	35 081 кг

Сократите свои эксплуатационные расходы за счет лучшей в своем классе эффективности.

Содержание

Эффективность и производительность	4
Несущие конструкции	6
Силовая передача	8
Трамбующие колеса и кулачки	9
Рабочее место оператора	10
Интегрированные технологии	12
Безопасность	14
Устойчивое развитие	16
Поддержка клиентов	17
Удобство технического обслуживания	17
Эксплуатационные расходы	18
Технические характеристики уплотнителя грунта	19
Стандартное оборудование	22
Стандартное навесное и дополнительное оборудование	23





Прочность является неотъемлемым качеством уплотнителей грунта Cat, что гарантирует максимальную техническую готовность на протяжении нескольких сроков службы. Наши машины отличаются улучшенными эксплуатационными характеристиками, простотой технического обслуживания и позволяют повысить эффективность и безопасность работ.

Данная прочная и мощная машина, являющаяся доказательством качества и производительности нашей техники, разработана и создана для уплотнения и бульдозерных работ в тяжелых условиях. Мы активно стремимся помочь клиентам в достижении успеха и поэтому продолжаем совершенствовать наши машины. Модель 825K продолжает наши традиции, которые строятся на надежности, производительности, безопасности, комфорте оператора, удобстве технического обслуживания и эффективности.

Эффективность и производительность

Обеспечение необходимой вам эффективности и производительности благодаря встроенным системам машины.



Режим автоматического переключения передач (при включении) позволяет машине автоматически переключаться на повышенную или пониженную передачу в зависимости от скорости и крутящего момента машины, обеспечивая оптимальную производительность и экономию топлива. Данную функцию можно легко включить или отключить на клавиатуре с мягкими клавишами.

Педадь замедлителя

Левая педаль используется для перевода коробки передач на нейтраль, управления деселератором двигателя и тормозом, который отменяет настройку частоты вращения коленчатого вала двигателя, заданную при помощи блокировки дроссельной заслонки. Эта педаль позволяет оператору снизить скорость машины при включенной функции блокировки дроссельной заслонки и вернуться обратно к ее использованию, не нажимая кнопку. Это облегчает маневрирование вокруг самосвалов, бульдозеров и других препятствий.

Комбинированная система управления коробкой передач и поворотом (STIC™)

Испытайте максимальную скорость реагирования и управляемость благодаря системе STIC, сочетающей в себе функции выбора направления движения, выбора передачи и угла поворота управляемых колес в одном рычаге.

- Простое перемещение рычага из стороны в сторону поворачивает машину влево или вправо, сводя к минимуму движения оператора.
- Простой выбор передач нажатием пальца.
- Плавное и быстрое выполнение рабочих циклов и снижение усталости оператора благодаря удобным в использовании встроенным органам управления.

Система рулевого управления

Уверенная работа на модели 825K гарантируется точным управлением машиной, которое обеспечивается гидросистемой рулевого управления с регулированием по нагрузке.

- Повышение эффективности с помощью поршневых насосов переменной производительности.
- Точное позиционирование для удобства погрузки в ограниченных условиях с углом поворота шарнирного сочленения на 43° в каждую сторону.
- Повышение комфорта оператора благодаря встроенным функциям управления системой рулевого управления и коробкой передач.

Электрогидравлические органы управления

Повышение производительности операторов благодаря увеличенной чувствительности рабочего оборудования.

- Комфортная работа с помощью упоров гидроцилиндров с электронным управлением.
- Простая в эксплуатации система органов управления с плавной фиксацией.



Несущие конструкции

Спроектированы для эксплуатации
в самых сложных условиях.



Прочные несущие конструкции

Прочные несущие конструкции гарантируют увеличение конечной прибыли благодаря максимальной технической готовности на протяжении нескольких сроков службы и способности работать в самых сложных условиях погрузки.

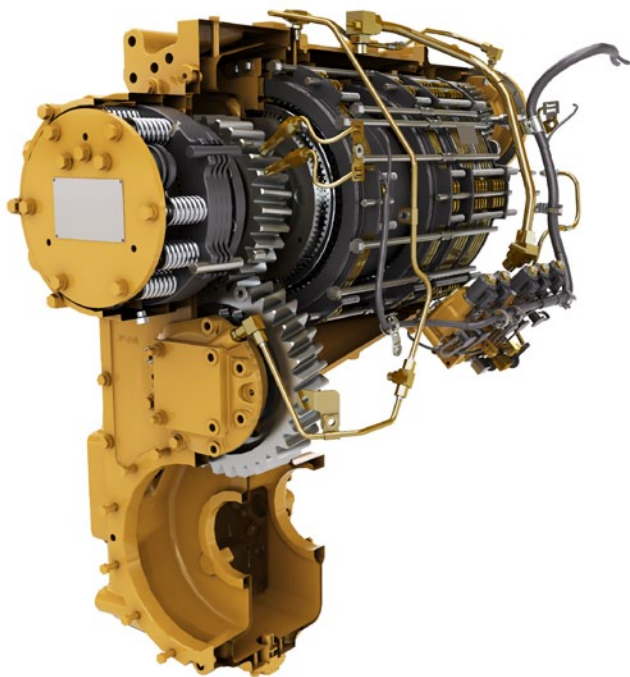
- Задняя рама полностью выполнена из элементов коробчатого сечения, что обеспечивает устойчивость к ударным и скручивающим нагрузкам.
- Основная часть нагрузки на систему рулевого управления передается на раму благодаря креплениям гидроцилиндра рулевого управления для тяжелых условий эксплуатации.
- Крепление моста было оптимизировано для лучшей конструктивной целостности.



Модель 825 специально разработана для обеспечения безопасности и продолжительного срока службы. Усовершенствованная конструкция, новые материалы и роботизированная сварка гарантируют повышенную надежность и прочность всей машины.

Силовая передача

Работайте эффективнее с повышенным КПД
и улучшенным управлением.



Планетарная коробка передач Cat с переключением под нагрузкой

В основе вашего успеха лежит лучшая в классе коробка передач.

- Плавное и точное переключение и эффективность благодаря встроенным средствам электронного управления с использованием однодисковой муфты переключения передач (SCSS).
- Высокая надежность и долгий срок службы благодаря термообработке и химическому составу металлов, которые используются в элементах коробки передач.
- Три скорости как для переднего, так и для заднего хода специально предназначены для данной области применения.

Гидротрансформатор Cat с муфтой блокировки

- Исключает потери в гидротрансформаторе, снижая при этом нагрев системы.
- Увеличивает скорость хода.
- Повышает топливную эффективность.

Двигатель Cat C15 ACERT

Двигатель Cat C15 ACERT создан и протестирован для выполнения самых сложных задач. Две предлагаемые модели двигателя соответствуют стандартам на выбросы загрязняющих веществ Tier 4 Final/ Stage IV EC или стандартам, эквивалентным Tier 3/Stage IIIA.

- Полностью интегрированные электронные средства управления двигателем работают в комбинации со всей машиной, повышая эффективность расхода топлива.
- Функция выключения двигателя на холостом ходу позволяет экономить топливо, которое могло бы быть израсходовано на холостом ходу.
- Максимальная долговечность обеспечивается функцией отсроченного останова двигателя.



Трамбующие колеса и кулачки

Главная часть любой системы уплотнения.



Шевронные трамбующие колеса с кулачками

Усовершенствованные шевронные трамбующие колеса с кулачками обеспечивают большее давление на грунт, повышенное уплотнение, превосходное сцепление и плавное движение.

Уплотнение

Уплотнение достигается от основания слоя до его гребня.

Кулачки конической формы выходят из грунта без его взбивания или разбрасывания. Гребень слоя уплотнен, и поверхность относительно ровная и герметичная, таким образом, транспортные средства могут сохранять высокую скорость при движении по закладке. Скорость движения 825К обеспечивает четыре силы уплотнения: давление, перемешивание, удар и вибрации. Так как машина 825К может также распределять материал, количество распределяющих бульдозеров можно сократить.

Стандартные кулачки

Стандартные кулачки используются в типичных условиях уплотнения почвы при требованиях к уплотнению, составляющих 95-100 % по стандартному методу Проктора.

Симметричное расположение трамбующих кулачков

Равномерное уплотнение вперед и назад является результатом симметричного расположения трамбующих кулачков. Кулачки расположены по всему периметру и являются сменными. Кулачок приварен к основанию в сборе, которое затем напрямую приваривается к валцу.

Очистители

У каждого колеса есть два очистителя, предназначенные для очистки валцов от налипшего грунта при любом направлении движения, что обеспечивает максимальную эффективность.

Регулируемый наконечник очистителя

Регулируемые наконечники очистителей прошли термическую обработку. Режущая кромка, выполненная из закаленной стали, повышает износостойкость, что приводит к снижению эксплуатационных расходов.

Операторы могут работать эффективнее и с большей степенью комфорта благодаря функциям нашей кабины, которая спроектирована с учетом пожеланий заказчиков.



Вход и выход из кабины

Вход и выход из кабины отличаются безопасностью, которую обеспечивают новые эргономичные функции.

- Складной руль системы STIC и подлокотник.
- Входные лестницы с уменьшенным углом наклона.
- Стандартное освещение лестницы.



Сиденье Cat Comfort серии III

Комфорт оператора и пониженная утомляемость обеспечиваются сиденьем Cat Comfort серии III.

- Конструкция со средней спинкой и сверхтолстыми рельефными подушками.
- Система пневмоподвески.
- Удобные рычаги управления положением сиденья с возможностью регулировки в шести направлениях.
- Интегрированный с сиденьем пульт управления рабочим оборудованием и руль системы STIC, который перемещается вместе с сиденьем.
- Ремень безопасности с инерционной катушкой, ширина 76 мм.



Панель управления

Эргономичное расположение переключателей и информационного дисплея позволяет операторам чувствовать себя комфортно круглосуточно и каждый день.

- Большие мембранные переключатели с задней подсветкой оснащены индикаторами активации светодиодов.
- На переключателях используются пиктограммы в соответствии с международными стандартами ISO, что позволяет быстро идентифицировать функции.
- Для включения электрогидравлического стояночного тормоза используется двухпозиционный кулисный переключатель.

Рабочее место оператора

Лучшие в своем классе показатели комфорта оператора и эргономичности.



Рабочая среда

Производительность работы оператора повышается благодаря чистой и комфортной рабочей среде в кабине.

- Снижение вибраций кабины с помощью изолирующих опор и пневмоподвески сиденья.
- Поддержание требуемой температуры в кабине с помощью автоматических органов управления температурой.
- Герметичная кабина с фильтрацией воздуха.
- Сниженный уровень шума.
- Удобный напольный отсек для хранения вещей/контейнера с едой.

Интегрированные технологии

Контроль, управление и улучшенное функционирование на рабочей площадке.



Решения Cat Connect обеспечивают интеллектуальное использование технологии и обслуживания в целях повышения эффективности выполнения работ на площадке. Использование данных, полученных с машины, оснащенной высокотехнологичным оборудованием, обеспечивает получение наиболее полной информации и контроль за оборудованием и его функционированием.

Технологии Cat Connect обеспечивают улучшения в следующих ключевых областях.



EQUIPMENT
MANAGEMENT

Equipment Management – увеличение времени полезной работы и уменьшение эксплуатационных расходов.



PRODUCTIVITY

Productivity – контроль производительности и управление эффективностью работы на площадке.



SAFETY

Safety – повышение информированности на рабочей площадке, обеспечивающей безопасность персонала и оборудования.



Технологии СОМПАСТ

Технологии СОМПАСТ представляют собой улучшенное сочетание технологии измерения уплотнений, данных от расположенных в кабине устройств и системы отчетности, для последовательного и быстрого достижения задач по уплотнению с большим постоянством и за меньшее количество проходов. Данные технологии способствуют сокращению расхода топлива и уменьшению затрат на повторные работы.

Система управления уплотнением Cat

Система управления уплотнением Cat использует технологию измерения мощности привода машины (МДР) для вычисления сопротивления качению и соотносит полученные данные с плотностью грунта. Технология МДР подходит для работы как со связным, так и с сыпучим грунтом. Дополнительная система 3D mapping наносит значения уплотнения на определенную точку карты, где работает оператор, тем самым предоставляя информацию о продвижении работ и однородности уплотнения в режиме реального времени.



Технологии связи LINK

Технологии LINK позволяют подключаться к оборудованию посредством беспроводной сети, предоставляя вам ценные сведения о том, как машина или парк техники выполняют ту или иную работу. Данные сведения, в свою очередь, способствуют принятию своевременных и объективных решений, которые помогут повысить эффективность и производительность работ.

Product Link™/VisionLink®

Установленная на машине система Product Link обеспечивает легкий доступ к актуальной информации о местоположении машины, моточасах, расходе топлива, времени простоя и кодах событий посредством пользовательского интерфейса VisionLink, который поможет вам повысить эффективность управления парком техники и снизить эксплуатационные расходы.



Технологии DETECT

Технологии DETECT позволяют сохранить оборудование и жизни людей. При использовании данных технологий повышается информированность оператора о состоянии на рабочей площадке, где находится оборудование. Система также реагирует на опасные условия, например близость к запретной зоне, и незамедлительно сообщает об этом.

Камера заднего вида

Стандартная камера заднего вида значительно улучшает обзор рабочей площадки позади машины, способствуя повышению производительности оператора. Таким образом, можно работать с максимальной производительностью и уверенностью, соблюдая должный уровень безопасности.

Безопасность

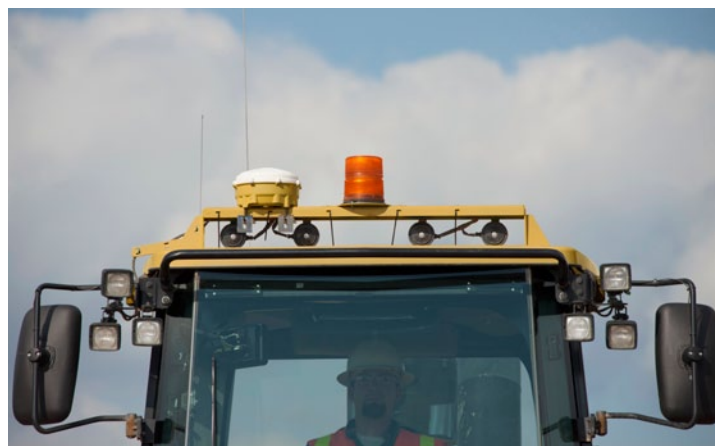
Ваша безопасность – наша главная забота.



Мы постоянно совершенствуем нашу продукцию, чтобы обеспечить безопасные условия работы оператора и всего персонала на рабочей площадке. Модель 825K отличается абсолютно новой лестницей для доступа в кабину и к ключевым точкам технического обслуживания.

Доступ в машину

- Лестницы с левой и правой стороны расположены под углом, обеспечивая удобный доступ в кабину 825K.
- Проходы к зонам обслуживания оборудованы поручнями и нескользящими поверхностями с ограждениями для ног.
- При выполнении обслуживания компонентов с уровня земли или платформы всегда обеспечивается опора на три точки.



Обзор

- Дополнительная камера заднего обзора с монитором, размещенным в кабине, повышает информированность оператора о ситуации вокруг машины.
- Предупреждающие светодиодные мигающие фонари в кабине стандартной комплектации.

Рабочая среда оператора

- Сокращение вибраций, передающихся на оператора, благодаря изолированным креплениям кабины и встроенным в сиденье органам управления рабочим оборудованием и рулевого управления.
- Низкий уровень шума в кабине.
- Герметичная кабина с фильтрацией воздуха.
- Стандартные ремни безопасности шириной 76 мм на сиденье оператора.

Устойчивое развитие

На страже экологии.



Снижение воздействия на окружающую среду

Машина 825K сконструирована и произведена в соответствии с концепцией устойчивого развития.

- Остановка двигателя на холостом ходу поможет экономить топливо, предотвращая ненужную работу двигателя на холостом ходу.
- Снижение загрязнения окружающей среды за счет использования необслуживаемых аккумуляторных батарей.
- Машина Cat 825 рассчитана на несколько сроков эксплуатации и является моделью, которая наиболее часто поступает на наши заводы для восстановления по окончании очередного срока эксплуатации, что гарантирует максимальную отдачу от инвестиций. Для обеспечения максимального срока эксплуатации машины компания Caterpillar предлагает ряд эффективных решений, например программу восстановления Reman и программу сертифицированного капитального ремонта Certified Rebuild. Данные программы могут сократить расходы на 40-70% за счет использования бывших в употреблении или восстановленных деталей. Это также снижает эксплуатационные расходы и вредное воздействие на окружающую среду.
- Компания Caterpillar предлагает комплекты для модернизации старых машин, позволяющие сэкономить ваши ресурсы. Если вы участвуете в программе сертифицированного капитального ремонта Cat Certified Rebuild, то данные комплекты используются в процессе восстановления машины.

Удобство технического обслуживания

Высокая эксплуатационная готовность благодаря сокращению времени на техническое обслуживание.

Мы можем помочь вам достигнуть успеха, обеспечив наличие в машине 825K конструктивных особенностей, которые позволяют сократить время простоев.

- Безопасное и удобное техническое обслуживание с уровня земли или платформы и сгруппированные точки технического обслуживания.
- Откидные дверцы, расположенные с обеих сторон моторного отсека, обеспечивают удобное выполнение ежедневного технического обслуживания.
- Экологически безопасные сливные краны обеспечивают удобство обслуживания и предотвращают утечки.
- Система VIMS™ обеспечивает передачу уведомлений о неисправностях, что позволяет оператору или технику своевременно их устранить. Соответственно сокращается время простоя машины.
- Быстрый визуальный осмотр и минимальное загрязнение жидкостей благодаря смотровым указателям.
- Поворотные топливные охладители и маслоохладители, а также конденсатор обеспечивают удобный доступ для очистки.
- Узел технического обслуживания, доступный с уровня земли, с выключателем "массы", аварийным выключателем и переключателем освещения лестницы.
- Освещение моторного отсека улучшает обзор точек обслуживания.



Поддержка клиентов

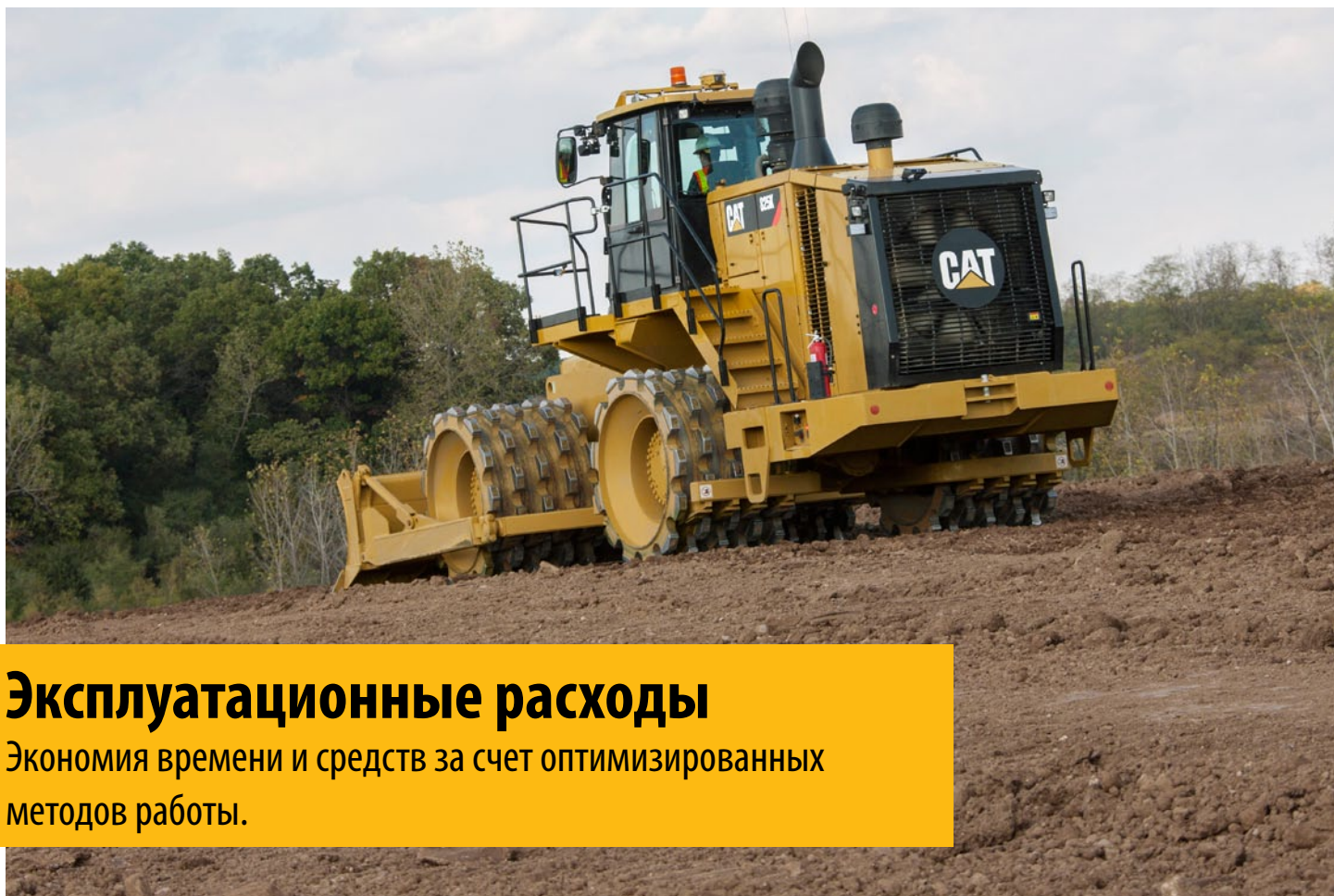
Ваши дилеры Cat знают, как обеспечить производительность машин.



Легендарная дилерская поддержка компании Cat

Надежный партнер – ваш дилер Cat – поможет тогда, когда это необходимо.

- Программы профилактического технического обслуживания и договоры на гарантированное техническое обслуживание.
- Лучшая в отрасли доступность запасных частей.
- Повысьте эффективность благодаря обучению операторов.
- Восстановленные оригинальные детали Cat.



Эксплуатационные расходы

Экономия времени и средств за счет оптимизированных методов работы.

Отзывы клиентов показывают, что уплотнители грунта Cat имеют самый низкий расход топлива в отрасли. Топливная эффективность обеспечивается несколькими функциями и конструктивными особенностями.

- **Двигатель ACERT** – современная система управления двигателем повышает мощность и эффективность.
- **Выключение двигателя на холостом ходу** – автоматическое выключение двигателя и электрической системы позволяет сэкономить топливо.
- **Гидротрансформатор с муфтой блокировки** – обеспечивает передачу повышенной мощности на грунт и повышает топливную эффективность при выполнении любых работ.
- **Переключение передач, однодисковая муфта (SCSS)** – совершенно новая система управления коробкой передач SCSS обеспечивает увеличение момента инерции при движении по склонам, а также экономию топлива благодаря поддержанию этого момента при переключении передач.
- **Объем топливного бака** обеспечивает минимум 12 часов эксплуатации в зависимости от области применения.

Технические характеристики уплотнителя грунта 825K

Двигатель

Модель двигателя	Cat C15 ACERT	
Выбросы	Tier 4 Final/Stage IV Final или эквивалент стандартов Tier 3/Stage IIIA	
Номинальная полезная мощность по SAE J1349	302 кВт	405 hp
Номинальная полезная мощность по ISO 9249	302 кВт	405 hp
Полная мощность	324 кВт	435 hp
Полезная мощность		
Прямой привод – полная мощность	307 кВт	412 hp
Прямой привод – запас крутящего момента	33%	
Привод гидротрансформатора – полная мощность	324 кВт	435 hp
Привод гидротрансформатора – запас крутящего момента	8,5%	
Максимальная полезная мощность при 1300 об/мин	2005 Н·м	
Максимальная высота эксплуатации без снижения уровня мощности (Tier 4 Final/Stage IV)	2834 м	
Максимальная высота эксплуатации без снижения уровня мощности (эквивалент стандартов Tier 3 Final/Stage IIIA)	2773 м	
Диаметр цилиндров	137,2 мм	
Ход поршня	171,4 мм	
Рабочий объем двигателя	15,2 л	
Максимальная частота вращения коленчатого вала на холостом ходу	2300 об/мин	
Минимальная частота вращения коленчатого вала на холостом ходу	800 об/мин	

Эксплуатационные характеристики

Максимальная эксплуатационная масса (Tier 4 Final/Stage IV)	35 528 кг
Максимальная эксплуатационная масса (эквивалент стандартов Tier 3 Final/Stage IIIA)	35 081 кг

Коробка передач

Тип коробки передач	Планетарная – переключение под нагрузкой – ECPC
Скорость движения	
Передний ход – первая передача	5,5 км/ч
Передний ход – вторая передача	9,7 км/ч
Передний ход – третья передача	17,2 км/ч
Задний ход – первая передача	6,2 км/ч
Задний ход – вторая передача	11,1 км/ч
Задний ход – третья передача	19,7 км/ч

Гидросистема

Производительность насоса при 1800 об/мин	117 л/мин
Давление срабатывания главного предохранительного клапана	24 100 кПа
Максимальное давление подачи	24 100 кПа
Цилиндры двойного действия: подъем, диаметр и ход цилиндра	120 × 1070 мм
Цилиндры двойного действия: наклон, диаметр и ход цилиндра	95,25 мм × 216 мм

Вместимость заправочных емкостей

Система охлаждения	116 л
Картер двигателя	34 л
Коробка передач	66 л
Топливный бак	782 л
Бак для жидкости, удерживающей вредные вещества, образованные от сгорания дизельного топлива (Tier 4 Final/Stage IV)	32 л
Дифференциал и бортовые редукторы – передние	100 л
Дифференциал и бортовые редукторы – задние	110 л
Только гидробак	134 л

- Во всех дизельных двигателях внедорожных машин, соответствующих стандарту Tier 4 Final/Stage IV, должны использоваться:
 - дизельное топливо со сверхнизким содержанием серы (ULSD) – 15 или менее промилле (мг/кг) серы. Смеси дизельного биотоплива класса до B20 могут использоваться при смешивании с дизельным топливом со сверхнизким содержанием серы (ULSD) с содержанием 15 или менее промилле (мг/кг) серы при условии, что биодизельное сырье соответствует техническим условиям ASTM D7467;
 - масло Cat DEO-ULS™ или масла, соответствующие техническим условиям Cat ECF-3, API CJ-4 и ACEA E9;
 - жидкость, удерживающую вредные вещества, образующиеся при сгорании дизельного топлива (DEF), и соответствующую всем требованиям стандарта ISO 22241-1.

Мосты

Передний	Планетарная – фиксированная
Задний	Планетарная – независимая
Угол качания	±8°

Тормоза

Стояночный тормоз	Барaban и тормозная колодка с пружинным включением и гидравлическим отключением
-------------------	---

Технические характеристики уплотнителя грунта 825K

Кабина

	Стандартный режим	Шумоподавление
Уровень шума, воздействующего на оператора (ISO 6396)	73 дБ(А)	72 дБ(А)
Уровень шума машины (ISO 6395)	113 дБ(А)	110 дБ(А)

Гидросистема – рулевое управление

Система рулевого управления – контур	Двустороннего действия – крепится сзади
Диаметр цилиндров	114,3 мм
Ход поршня	576 мм
Система рулевого управления – насос	Поршень – переменная производительность
Максимальный расход в системе	170 л/мин при 1800 об/мин
Ограничение давления в контуре системы рулевого управления	24 000 кПа
Угол поворота шарнирного сочленения машины	86°

Отвалы

Отвал, длина	4390 мм
Высота с режущей кромкой	1032 мм
Максимальная глубина резания	602 мм
Максимальная высота подъема над землей	958 мм
Угол наклона верхней части отвала – общий	14,8°
Угол наклона верхней части отвала – при движении вперед	7,3°
Угол наклона верхней части отвала – при движении назад	7,5°
Угол наклона отвала – вправо – механическ.	5,1°
Угол наклона отвала – влево – механическ.	4,1°
Угол наклона отвала – вправо – гидравлическ.	6,3°
Угол наклона отвала – влево – гидравлическ.	5,4°
Угол наклона отвала – вправо до упора	10,8°
Угол наклона отвала – влево до упора	10,1°
Регулировка общего наклона отвала	890 мм
Ширина по боковым накладкам	4628 мм

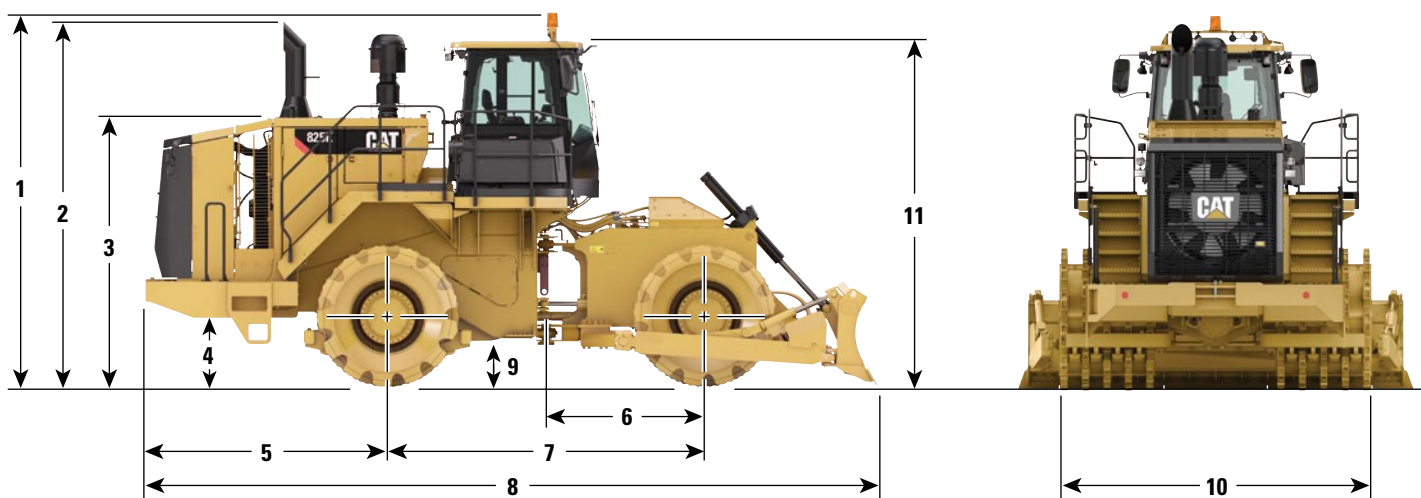
Колеса

Масса	7333 кг
Наружный диаметр	1672 мм
Диаметр вальца	1299 мм
Ширина вальца	1125 мм
Число кулачков на колесо	65
Ширина по вальцам	3650 мм

Технические характеристики уплотнителя грунта 825K

Размеры

Все размеры указаны приблизительно.



1	Высота до верха проблескового маячка	4381 мм
2	Высота до верха выхлопной трубы	4290 мм
3	Высота до верха капота	3162 мм
4	Дорожный просвет под бампером	810 мм
5	От осевой линии заднего моста до края противовеса	2830 мм
6	От сцепного устройства до осевой линии переднего моста	1850 мм
7	Колесная база	3700 мм
8	Длина с опущенным на землю отвалом	8561 мм
9	Дорожный просвет	492 мм
10	Ширина по колесам	3650 мм
11	Высота по кабине с конструкцией ROPS/по навесу	4059 мм
	Радиус поворота – внутри толкающих брусьев	2627 мм

Стандартное оборудование

Состав стандартного оборудования может изменяться. За подробными сведениями по этому вопросу обращайтесь к вашему дилеру Cat.

СИЛОВАЯ ПЕРЕДАЧА

- Промежуточный охладитель наддувочного воздуха
- Автоматическое переключение передач
- Рабочие тормоза, с гидравлическим приводом, герметичные, многодисковые маслоохлаждаемые
- Модуль непрерывного контроля выбросов Cat (Tier 4 Final/Stage IV)
- Электрогидравлический стояночный тормоз
- Электронная система управления давлением в муфтах (ЕСРС)
- Двигатель Cat C15 с технологией ACERT
 - Tier 4 Final/Stage IV
 - Эквивалент Tier 3/Stage IIIA
- Топливоподаквивающий насос (электрический)
- Топливо-воздушный охладитель
- Выключатель двигателя, доступный с уровня земли
- Наддувочный вентилятор с гидроприводом
- Объединенная тормозная система
- Глушитель (под капотом) (эквивалент стандартов Tier 3/Stage IIIA)
- Радиатор, модульный, алюминиевый (AMR)
- Изолированная система охлаждения
- Переключение передач, однодисковая муфта (SCSS)
- Автоматическое устройство облегчения пуска двигателя с впрыском эфира
- Блокировка дроссельной заслонки
- Гидротрансформатор с муфтой блокировки (LUC)
- Коробка передач, планетарная, с функцией переключения диапазонов скоростей (3 передачи переднего хода / 3 передачи заднего хода)

ЭЛЕКТРООБОРУДОВАНИЕ

- Аварийная сигнализация, резервная
- Генератор, 150 А
- Аккумуляторные батареи, необслуживаемые (4 шт.), сила тока для холодного пуска двигателя 1000 А
- Электрическая система, 24 В
- Главный выключатель электропитания с доступом с уровня земли
- Лампы аварийной сигнализации, неподключенные (мигающий светодиод)
- Освещение лестницы кабины
- Освещение подкапотного пространства
- Система освещения с галогенными фонарями (передние и задние)
- Указатели поворота (задние)
- Стартер электрический увеличенной мощности
- Розетка для аварийного запуска двигателя от внешнего источника

РАБОЧАЯ СРЕДА ОПЕРАТОРА

- Разъем 12 В для подключения мобильного телефона или ноутбука
- Возможность установки AccuGrade™ Mapping
- Кондиционер
- Кабина с избыточным давлением и шумоизоляцией
- Дверь кабины с подвижным стеклом (с левой стороны)

- Возможность установки системы управления уплотнением
- Крючки для верхней одежды и каски
- Электрогидравлические органы управления наклоном и подъемом
- Система кнопочного управления
- Откидной подлокотник
- Отопитель и оттаиватель
- Электрический звуковой сигнал
- Блокировка гидросистемы рабочего оборудования
- КИП, указатели
 - Уровень жидкости, удерживающей вредные вещества (Tier 4 Final/Stage IV);
 - Температура охлаждающей жидкости двигателя
 - Уровень топлива
 - Температура гидравлического масла
 - Спидометр/тахометр
 - Температура в гидротрансформаторе
- Комбинация приборов, предупредительные индикаторы:
 - Система предупреждений, три категории
 - Давление масла в тормозном контуре
 - Низкое напряжение в электрической системе
 - Предупреждение о неисправности двигателя и сигнальная лампа
 - Состояние стояночного тормоза
- Внутренняя 4-стоечная конструкция защиты при опрокидывании (ROPS/FOPS)
- Многослойное стекло
- Потолочный фонарь кабины
- Держатели для контейнера с едой и напитков
- Внутреннее зеркало заднего вида (панорамное)
- Зеркала, с комплектом для подключения обогрева
- Зеркала заднего вида (наружные)
- Комплект для подключения радиоприемника
 - Антенна
 - Динамики
 - Преобразователь (12 В, 10-15 А)
- Сиденье Cat Comfort (тканевая обивка) на пневматической подвеске
- Устройство управления ремнем безопасности с инерционным механизмом, 76 мм
- Система управления STIC с блокировкой
- Передний противосолнечный козырек
- Тонированное стекло
- Индикатор включенной передачи
- Системы обработки основной информации (VIMS)
 - Графический информационный дисплей
 - Внешний порт данных
 - Настраиваемые профили операторов
- Стеклоочистители и смонтированные в рычаги стеклоочистителей омыватели (передний и задний)
- Стеклоочистители с прерывистым режимом работы (передний и задний)

ШИНЫ, КОЛЕСНЫЕ ОБОДЬЯ И КОЛЕСНЫЕ ДИСКИ

- Кулачки трамбующих колес

ЗАЩИТНЫЕ ОГРАЖДЕНИЯ

- Защитное ограждение приводного вала
- Щитки картера и силовой передачи

ОТВАЛЫ

- Прямой отвал, гидравлика и рычажный механизм бульдозера входят в комплектацию базовой машины

ЭКСПЛУАТАЦИОННЫЕ ЖИДКОСТИ

- Антифриз, готовая смесь с 50% содержанием антифриза увеличенного срока службы (температура замерзания -34 °C)

ПРОЧЕЕ СТАНДАРТНОЕ ОБОРУДОВАНИЕ

- Очистители с зубьями
- Дверцы для доступа (с замком)
- Экологически безопасные сливные краны двигателя, радиатора, коробки передач, гидробака
- Аварийный выход на платформу
- Двигатель, картер, интервал замены моторного масла – 500 часов, масло CJ-4
- Функции системы управления холостым ходом двигателя
 - Автоматическое включение режима холостого хода
 - Функция отсроченного останова двигателя
 - Выключение двигателя на холостом ходу
- Система быстрой заправки топлива
- Возможность установки системы пожаротушения
- Топливный бак с системой быстрой заправки, 782 л
- Сцепное устройство с тяговым брусом и пальцем
- Шланги Cat
- Гидравлическая система, двигатель и маслоохладители коробки передач
- Система быстрой замены масла
- Клапаны для взятия проб масла
- Система Product Link
- Лестницы с правой и левой стороны машины для доступа к задней части
- Система рулевого управления с регулированием по нагрузке
- Ограждение
- Общая система фильтрации гидравлического масла
- Особо прочные запирающиеся крышки
- Выхлопная труба типа Вентури
- Выхлопная труба, сложенная для транспортировки

Стандартное навесное оборудование

Состав стандартного навесного оборудования может изменяться. За подробными сведениями по этому вопросу обращайтесь к вашему дилеру Cat.

ГИДРАВЛИКА

- Гидравлика
 - Стандартная или для ЕС и Канады

РАБОЧАЯ СРЕДА ОПЕРАТОРА

- Стекла (окна)
 - Стандартные многослойные или установленные на резиновые элементы
- Фильтр предварительной очистки в кабине
 - Стандартный или с приводом

СИЛОВАЯ ПЕРЕДАЧА

- Мосты
 - Стандартные или задние с защитой от пробуксовки

СПЕЦИАЛЬНЫЕ КОНФИГУРАЦИИ

- Двигатель
 - Шумоизоляция
- Воздушные фильтры двигателя
 - Турбинные или двухступенчатые

НОВЫЕ ТЕХНОЛОГИИ

- Система Product Link
 - GSM, спутниковая связь

ШИНЫ, КОЛЕСНЫЕ ОБОДЬЯ И КОЛЕСНЫЕ ДИСКИ

- Колеса
 - Трамбующие кулачки или кулачки сильного воздействия

Дополнительное оборудование

Дополнительное оборудование может отличаться. Некоторые функции могут быть включены в комплектацию/исключены из нее.

За дополнительной информацией обратитесь к своему дилеру Cat.

РАБОЧАЯ СРЕДА ОПЕРАТОРА

- Камера заднего обзора
- Радио, AM/FM/AUX/USB/BLEETOOTH
- Комплект для подключения СВ-радиостанции

НОВЫЕ ТЕХНОЛОГИИ

- Управление уплотнением грунта, базовая комплектация

ЭКСПЛУАТАЦИОННЫЕ ЖИДКОСТИ

- Антифриз, - 50 °C

СРЕДСТВА ОБЛЕГЧЕНИЯ ПУСКА

- Подогреватель охлаждающей жидкости двигателя, 120 В
- Подогреватель охлаждающей жидкости

ПРОЧЕЕ

- Табличка-наклейка (ANSI) (Tier 4 Final/Stage IV)
- Сертификат ЕС (Tier 4 Final/Stage IV)
- Пластина – год производства (эквивалент стандартов Tier 3/Stage III)

Более подробную информацию о продукции Cat, услугах дилеров и продукции промышленного назначения можно найти на сайте www.cat.com

© Caterpillar Inc., 2014 г.

Все права защищены.

Данные и технические характеристики могут быть изменены без предварительного уведомления. На рисунках могут быть представлены машины, оснащенные дополнительным оборудованием. Обратитесь к дилеру Cat за более подробной информацией по дополнительному оборудованию.

CAT, CATERPILLAR, SAFETY.CAT.COM, соответствующие логотипы, "Caterpillar Yellow", фирменная маркировка "Power Edge", а также идентификационные данные корпорации и ее продукции, используемые в данной публикации, являются товарными знаками компании Caterpillar и не могут использоваться без разрешения.

VisionLink – торговая марка компании Trimble Navigation Limited, зарегистрированная в США и других странах.

ARHQ7316 (09-2014)
(Перевод: 10-2014)

